



*Prefeitura Municipal de Barueri*

PROCOLO CENTRAL

<small>00C9A002B60215D3CACDA891484</small>	
<b>NÚMERO DE PROCOLO</b> <b>014661/2021</b>	1ª Via REMETENTE
Data: 24/02/2021	Hora: 16:06:57
ASSUNTO: ENCAMINHAMENTO	
Observação: REF PRESTAÇÃO DE CONTAS - 2º SEMESTRE/2020 - OFICIO 003/2021 CGPLIDSILV - A/C DR DIONISIO A MATEOS FILHO	
PRAZO:	
REMETENTE: PMB - PRONTO SOCORRO ENGENHO NOVO / SECRETARIA DE SAÚDE	
Fone para Contato:	
DESTINATÁRIO: SECRETARIA DE SAÚDE	
Telefone: 4199 - 3100	
Emitido por: REGINA FATIMA	
Gerado por: SECRETARIA DE SAÚDE	
<a href="http://www.barueri.sp.gov.br">www.barueri.sp.gov.br</a>	
<small>00C9A002B60215D3CACDA891484</small>	

CONTRATANTE: PREFEITURA DO MUNICÍPIO DE BARUERI  
SECRETARIA MUNICIPAL DE SAÚDE  
CONTRATO DE GESTÃO: 367/2020  
EXERCÍCIO: 2020  
OF 003/21 – CGPLIDSILV

Barueri (SP) 22 de fevereiro de 2021.

Prezado Senhor:

Ref.: **PRESTAÇÃO DE CONTAS – 2º SEMESTRE / 2020.**

Em cumprimento ao estabelecido na **Lei Municipal nº 1.360**, datada de 30 de abril de 2003, no seu Artigo 14, Parágrafos 1º, 2º, e 3º, e no Contrato de Gestão nº 027/2018, na Cláusula 6 – DO PAGAMENTO, item 6.1, letra “c”, firmado entre a municipalidade de Barueri e a Irmandade Santa casa de Misericórdia de Birigui, com compromisso entre as partes para o gerenciamento, operacionalização e execução das ações e serviços de saúde no Pronto Socorro Engenho Novo, vem mui respeitosamente encaminhar o Relatório Técnico Assistencial, conforme abaixo relacionado:

➡ **Relatório Assistencia do 2º Semestre de 2020:**

No ensejo, apresentamos os nossos protestos de elevada estima e distinta consideração, nos colocando a sua inteira disposição para toda sorte de esclarecimentos que se fizerem necessários.

Atenciosamente



---

Tito Arturo Valencia Monárdez  
Diretor administrativo

Excelentíssimo Senhor,  
**Dr. Dionísio Alvarez Mateos Filho**  
Secretário Interino Municipal de Saúde  
**At. Comissão de Acompanhamento de Contrato de Gestão- COACG**  
Rua Professor da Mata Luz nº 262

CONTRATANTE: PREFEITURA DO MUNICÍPIO DE BARUERI  
SECRETARIA MUNICIPAL DE SAÚDE  
CONTRATO DE GESTÃO: 367/2020  
EXERCÍCIO: 2020  
OF 003/21 – CGPLIDSILV

Barueri (SP) 22 de fevereiro de 2021.

Prezado Senhor:

Ref.: **PRESTAÇÃO DE CONTAS – 2º SEMESTRE / 2020.**

Em cumprimento ao estabelecido na **Lei Municipal nº 1.360**, datada de 30 de abril de 2003, no seu Artigo 14, Parágrafos 1º, 2º, e 3º, e no Contrato de Gestão nº 027/2018, na Cláusula 6 – DO PAGAMENTO, item 6.1, letra “c”, firmado entre a municipalidade de Barueri e a Irmandade Santa casa de Misericórdia de Birigui, com compromisso entre as partes para o gerenciamento, operacionalização e execução das ações e serviços de saúde no Pronto Socorro Engenho Novo, vem mui respeitosamente encaminhar o Relatório Técnico Assistencial, conforme abaixo relacionado:

➡ **Relatório Assistencia do 2º Semestre de 2020:**

No ensejo, apresentamos os nossos protestos de elevada estima e distinta consideração, nos colocando a sua inteira disposição para toda sorte de esclarecimentos que se fizerem necessários.

Atenciosamente

---

Tito Arturo Valencia Monárdez  
Diretor administrativo

Excelentíssimo Senhor,  
**Dr. Dionísio Alvarez Mateos Filho**  
Secretário Interino Municipal de Saúde  
**At. Comissão de Acompanhamento de Contrato de Gestão- COACG**  
Rua Professor da Mata Luz nº 262

**PRONTO SOCORRO**

**ENGENHO NOVO**

**RELATÓRIO ASSISTENCIAL COMPETÊNCIA 2º SEMESTRE 2020.**

**PREFEITURA MUNICIPAL DE BARUERI**

**2020**

**SUMÁRIO**

<b>1.</b>	<b>INTRODUÇÃO</b>	<b>5</b>
<b>2.</b>	<b>PRODUTIVIDADE</b>	<b>6</b>
2.1	Volume das Atividades Contratadas pelo executado	6
2.1.1	Total de atendimentos médicos	6
2.1.2	SADT	7
2.1.2.1	Ultrassonografia	7
2.1.2.2	Radiologia	8
2.1.2.3	Eletrocardiograma	8
<b>3.</b>	<b>INDICADORES DE QUALIDADE – 2º SEMESTRE 2020</b>	<b>9</b>
3.1	Usuários em observação	9
3.2	Internações	9
3.3	Óbitos	10
3.3.1	Taxa de óbitos	10
3.3.2	Óbito institucional	10
3.3.2.1	Diagnóstico dos óbitos institucionais	10
3.4	Tempo médio para o atendimento	11
3.4.1	Tempo médio de permanência da emergência	12
3.4.2	Tempo médio de permanência da pediatria	12
3.4.3	Tempo médio de permanência da observação adulto	12
3.5	Entradas por tipo de atendimento	13
3.6	Tipo de atendimento por especialidades	14
3.7	Entrada por município	15
3.8	Entradas por dia do mês	17
3.9	Classificação de risco	18
3.9.1	Reclassificação de risco	19
3.9.2	Classificação de risco por especialidade	20
3.9.3	Reclassificação de risco por especialidade	21
3.9.4	Atendimento médico pelo PEP segundo especialidades	22
3.9.5	Entradas por sexo	23
3.9.6	Entradas por faixa etária	24
3.9.7	Dispensas realizadas no SISS	25
3.9.8	Destino dos pacientes pediátricos	25
3.10	Perfil epidemiológico	26
3.10.1	Total mensal por diagnóstico infantil	26
3.10.2	Total mensal por diagnóstico adulto	28
3.10.3	Total mensal do diagnóstico de internação	32
<b>4.</b>	<b>INDICADORES DO SAU</b>	<b>34</b>
4.1	Taxa de satisfação / insatisfação do usuário	34
4.2	Ouvidorias	34
4.3	Pesquisa de satisfação do Usuário	35
4.3.1	Amostra	35
4.3.2	Avaliação da recepção	36
4.3.3	Avaliação do controle de acesso	36
4.3.4	Equipe de enfermagem	37
4.3.5	Atendimento médico	37
4.3.6	Administrativo	38
4.3.7	Limpeza	38
4.3.8	Instalações	38
4.3.9	Avaliação por nota	39
<b>5.</b>	<b>RELATÓRIO DE ATIVIDADES DA COMISSÃO DE CONTROLE DE INFECÇÃO RELACIONADA À ASISTÊNCIA À SAÚDE (SCIRAS)</b>	<b>40</b>
5.1	Análise dos resultados da vigilância de infecções à assistência a saúde	41

5.1.1	Resultados da emergência	41
5.1.2	Atendimentos COVID-19	41
<b>6.</b>	<b>EXAMES LABORATORIAIS</b>	<b>42</b>
<b>7.</b>	<b>MOVIMENTAÇÃO FUNCIONAL DO 2º SEMESTRE DE 2020</b>	<b>43</b>
7.1	Relação dos funcionários CLTs.	44
7.2	Relação dos prestadores de serviço	45
<b>8.</b>	<b>ORGANOGRAMA FUNCIONAL</b>	<b>46</b>
<b>9.</b>	<b>CONCLUSÃO</b>	<b>471</b>

## 1. Introdução

A Irmandade da Santa Casa de Misericórdia de Birigui no segundo semestre da gestão de 2020, no Pronto Socorro Engenho Novo, se caracterizou pelo encerramento unilateral por parte da Prefeitura do Município de Barueri do Contrato de Gestão, que encerrou as atividades em 20 de novembro, portanto este relatório só compreende o mês de outubro e 18 dias do mês de novembro, ainda dentro dos efeitos da pandemia do COVID-19, fatores estes que se refletiram nas metas: 36.629 atendimentos de urgência e emergência, 65,41% da meta estipulada em contrato de 56.000 atendimentos no 2º semestre de 2020. Já para o atendimento odontológico foram atendidos 1.644 pacientes, 88,10% da meta estipulada em 1.866 atendimentos. A pandemia do COVID-19, pelas restrições impostas faz com que a demanda pelos serviços do Pronto Socorro do Engenho Novo caiam drasticamente, mas ao longo do semestre já notamos um aumento da procura pelo PS.

Dos 36.973 atendimentos 54,93% foram pacientes do sexo feminino e 45,05% do sexo masculino, em relação a faixa etária a maior concentração de atendimentos foi entre os 20 e 59 anos, 70,06% do total de atendimentos.

Quanto a insatisfação/satisfação pelos serviços prestados pela gestão, 94,59% dos pacientes se disse satisfeito e 6,41% se disseram insatisfeitos, índice bastante positivo no segundo semestre de gestão. O mesmo ocorreu com as ouvidorias, 0,36% de reclamações no universo de pacientes atendidos. Todas as Ouvidorias foram resolvidas.

Quanto ao tempo médio de atendimento ficou em 1:31:18, média do semestre, tempo médio que precisa ser reduzido e medidas foram tomadas, principalmente junto a equipe médica buscando esta redução.

Neste segundo semestre a gestão preocupou-se em garantir as escalas médicas, de enfermagem e equipe administrativa e proporcionar um serviço de qualidade aos munícipes de Barueri.

A seguir os resultados do segundo semestre de 2020.

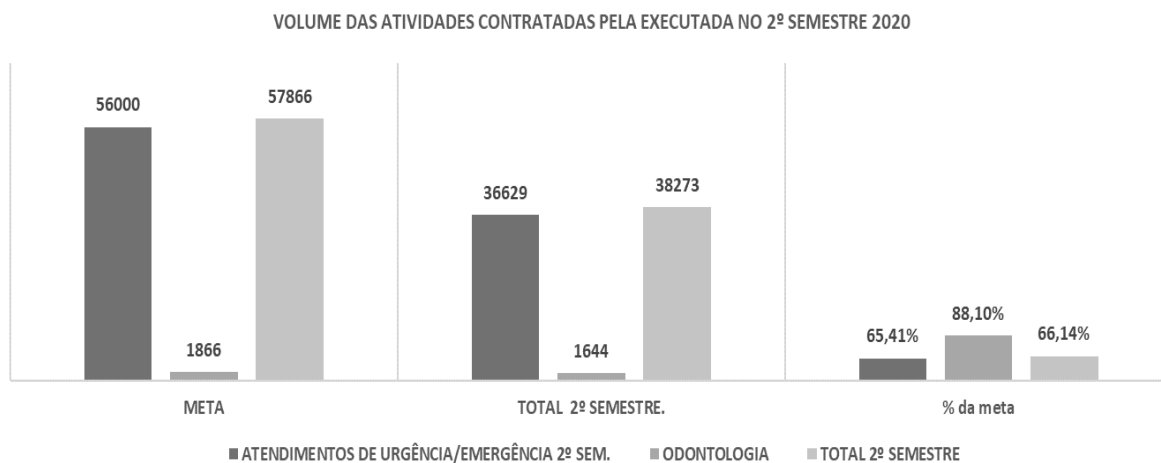
## 2. PRODUTIVIDADE

### 2.1 Volume das atividades contratadas pela executado.

#### 2.1.1 Total de atendimentos médicos:

VOLUME DAS ATIVIDADES CONTRATADAS PELA EXECUTADA NO 2º SEMESTRE 2020								
	META	JUL	AGO	SET	OUT	NOV	TOTAL	% da meta
ATENDIMENTOS DE URGÊNCIA/EMERGÊNCIA	56.000	7.615	7.099	7.586	8.372	5.957	36.629	65,41
ODONTOLOGIA	1866	323	344	348	364	265	1644	88,10
<b>TOTAL</b>	<b>57.866</b>	<b>7.938</b>	<b>7.443</b>	<b>7.934</b>	<b>8.736</b>	<b>6.222</b>	<b>38.273</b>	<b>66,14</b>

Obs: A meta foi estipulada levando em consideração o encerramento do contrato no dia 20 de novembro.





**2.1.2 SADT:**
**2.1.2.1 Ultrassonografia.**

USG 2º SEMESTRE	JUL	AGO	SET	OUT	NOV	TOTAL 2º SEMESTRE	%
Abdome Total	17	27	33	66	45	188	49,3
Aparelho Urinário	5	10	24	31	7	77	20,2
Ombro	0	1	3	9	2	15	3,9
Abdome Superior	2	1	1	6	2	12	3,1
Bolsa Escrotal	0	0	0	5	0	5	1,3
Parte Mole	1	1	4	2	0	8	2,1
Mamas	3	0	1	2	0	6	1,6
Inguinal	0	0	0	2	0	2	0,5
Tornozelo	1	0	2	2	0	5	1,3
Joelho	1	0	2	0	2	5	1,3
Cervical	0	0	1	1	1	3	0,8
Cotovelo	1	0	0	1	0	2	0,5
Dedos da mão	0	0	0	1	0	1	0,3
Punho	1	0	1	1	0	3	0,8
Mão	0	0	0	1	0	1	0,3
Tornozelo	0	0	0	1	0	1	0,3
Pelvica	0	0	0	1	0	1	0,3
Obstetrica	0	0	0	1	0	1	0,3
Articulação	0	0	1	0	1	2	0,5
Punho	0	0	0	0	1	1	0,3
Tireoide	0	0	2	0	1	3	0,8
Parede abdominal	1	1	0	0	1	3	0,8
Transfonela com doppler	0	0	0	0	1	1	0,3
Transvaginal	4	2	0	0	0	6	1,6
Região inguinal	0	1	5	0	0	6	1,6
Doppler abdome superior	0	0	4	0	0	4	1,0
Bolsa escrotal	1	0	2	0	0	3	0,8
Torax	1	1	0	0	0	2	0,5
Doppler abdômen	2	0	0	0	0	2	0,5
Doppler arterial	2	0	0	0	0	2	0,5
Doppler aparelho urinário	0	0	2	0	0	2	0,5
Braço	0	1	0	0	0	1	0,3
Doppler de vasos	0	1	0	0	0	1	0,3
Antebraço	1	0	0	0	0	1	0,3
Doppler de vasos	1	0	0	0	0	1	0,3
Doppler de mamas	1	0	0	0	0	1	0,3
Doppler de carótida	0	0	1	0	0	1	0,3
Parotida	0	0	1	0	0	1	0,3
Prostata	0	0	1	0	0	1	0,3
<b>TOTAL</b>	<b>46</b>	<b>47</b>	<b>91</b>	<b>133</b>	<b>64</b>	<b>381</b>	<b>100,0</b>

### 2.1.2.2 Radiologia:

RADIOLOGIA - 2º SEMESTRE	JUL	AGO	SET	OUT	NOV	TOTAL	%
Rx Torax PA	613	0	405	328	267	1613	25,4
Rx de Torax (PA e PERFIL)	203	2	174	149	137	665	10,4
Rx Abdome Agudo	0	548	1	1	1	551	8,6
Rx Abdome Simples	51	223	82	67	42	465	7,3
Rx de Pé /dedos do pé	64	9	100	76	44	293	4,6
Rx Seios da face	65	0	56	71	87	279	4,4
Rx Coluna Lombo-Sacra	28	52	77	54	43	254	4,0
Rx de Joelho	49	8	70	71	40	238	3,7
Rx de Crânio	51	15	71	48	39	224	3,5
Rx de Mão	25	7	63	34	29	158	2,5
Rx Coluna Cervical	14	75	33	18	8	148	2,3
Rx Tibio Tarsica	0	0	67	63	0	130	2,0
Rx de Escapula/ombro	25	9	34	39	19	126	2,0
RX Antebraço	10	80	12	10	6	118	1,8
Rx de Bacia	21	45	19	13	12	110	1,7
RX de Articulação Tibio-Tarsica	40	24	0	0	35	99	1,5
RX Punho	19	0	34	23	18	94	1,5
Rx de Cotovelo	20	16	24	22	12	94	1,5
Rx Coluna Toraco Lombar	15	46	10	7	6	84	1,3
Rx de Dedos da Mão	22	11	16	17	11	77	1,2
Rx Coluna Toracica Ap Lateral	5	51	11	0	2	69	1,1
Rx de Perna	9	4	17	20	15	65	1,0
Rx de Costelas Hemitorax	14	18	16	16	0	64	1,0
Rx de Clavicula	2	43	6	8	2	61	1,0
RX de Articulação Escapulo-Umeral	1	41	3	5	3	53	0,8
Rx de Coxa	5	15	6	7	8	41	0,6
Rx de Calcânho	16	1	11	10	0	38	0,6
Rx Articulação Temporo Mandibular	0	35	1	0	1	37	0,6
Rx de Cavum	1	21	0	0	0	22	0,3
Rx de mão e Punho para idade ossea	2	6	3	6	4	21	0,3
Rx de Braço	4	1	4	6	5	20	0,3
Rx de Panorâmica de Membros inferiores	1	5	5	6	0	17	0,3
Rx Região Sacro coccigea	1	0	7	4	2	14	0,2
Rx Ossos da face	2	6	0	2	2	12	0,2
Rx de Esterno	1	8	1	0	2	12	0,2
Rx Coluna Toracica	0	0	0	10	0	10	0,1
Rx de Mandibula (Obliqua)	0	8	1	0	1	10	0,2
Rx Panorâmica de coluna Total	0	0	6	1	1	8	0,0
Rx de Costelas Hemitorax	0	0	0	0	5	5	0,1
Rx de Articulação Coxo-femoral	0	0	0	0	1	1	0,0
<b>TOTAL</b>	<b>1399</b>	<b>1433</b>	<b>1446</b>	<b>1212</b>	<b>910</b>	<b>6400</b>	<b>100,0</b>

### 2.1.2.3 Eletrocardiograma:

ELETROCARDIOGRAMA 2º SEMESTRE 2020						
	JUL	AGO	SET	OUT	NOV	TOTAL 2º SEMESTRE
ELETROCARDIOGRAMA	151	158	165	169	147	316

### 3. INDICADORES DE QUALIDADE

#### 3.1 Usuários em observação:

USUÁRIOS EM OBSERVAÇÃO – 2º SEMESTRE 2020								
	JUL	AGO	SET	OUT	NOV	TOTAL 2º SEMESTRE	%	
ADULTOS COM PERMANÊNCIA >= a 24 horas	51	40	43	29	25	54	22,0	
INFANTIL COM PERMANÊNCIA >= a 24 horas	1	5	4	9	0	9	3,7	
ADULTOS COM PERMANÊNCIA <= a 24 horas	107	102	104	94	60	154	62,9	
INFANTIL COM PERMANÊNCIA <= a 24 horas	18	20	21	15	13	28	11,4	
<b>TOTAL</b>	<b>177</b>	<b>167</b>	<b>172</b>	<b>147</b>	<b>98</b>	<b>245</b>	<b>100,0</b>	

#### 3.2 Internações:

JULHO		AGOSTO				SETEMBRO				OUTUBRO				NOVEMBRO				TOTAL 2º SEMESTRE									
Pacientes internados adultos		Pacientes internados adultos				Pacientes internados adultos				Pacientes internados adultos				Pacientes internados adultos				Pacientes internados adultos									
Maior ou igual a 24 horas	Menor ou igual a 24 horas	Maior ou igual a 24 horas	Menor ou igual a 24 horas	Maior ou igual a 24 horas	Menor ou igual a 24 horas	Maior ou igual a 24 horas	Menor ou igual a 24 horas	Maior ou igual a 24 horas	Menor ou igual a 24 horas	Maior ou igual a 24 horas	Menor ou igual a 24 horas	Maior ou igual a 24 horas	Menor ou igual a 24 horas	Maior ou igual a 24 horas	Menor ou igual a 24 horas	Maior ou igual a 24 horas	Menor ou igual a 24 horas	Maior ou igual a 24 horas	Menor ou igual a 24 horas								
Alta	34	Alta	60	Alta	23	Alta	54	Alta	27	Alta	71	Alta	15	Alta	57	Alta	17	Alta	43	Alta	116	Alta	285				
Remoção	14	Remoção	37	Remoção	15	Remoção	29	Remoção	10	Remoção	31	Remoção	9	Remoção	30	Remoção	7	Remoção	13	Remoção	55	Remoção	140				
Evasão	0	Evasão	1	Evasão	1	Evasão	2	Evasão	0	Evasão	1	Evasão	0	Evasão	2	Evasão	0	Evasão	0	Evasão	1	Evasão	6				
Desistência	0	Desistência	0	Desistência	0	Desistência	6	Desistência	1	Desistência	1	Desistência	2	Desistência	1	Desistência	1	Desistência	1	Desistência	4	Desistência	9				
Óbitos	3	Óbitos	9	Óbitos	1	Óbitos	11	Óbitos	0	Óbitos	0	Óbitos	1	Óbitos	4	Óbitos	0	Óbitos	4	Óbitos	5	Óbitos	28				
Pacientes ainda Internados	0	Pacientes ainda Internados	0	Pacientes ainda Internados	0	Pacientes ainda Internados	0	Pacientes ainda Internados	5	Pacientes ainda Internados	0	Pacientes ainda Internados	2	Pacientes ainda Internados	0	Pacientes ainda Internados	0	Pacientes ainda Internados	0	Pacientes ainda Internados	7	Pacientes ainda Internados	0				
<b>Total</b>	<b>51</b>	<b>Total</b>	<b>107</b>	<b>Total</b>	<b>40</b>	<b>Total</b>	<b>102</b>	<b>Total</b>	<b>43</b>	<b>Total</b>	<b>104</b>	<b>Total</b>	<b>29</b>	<b>Total</b>	<b>94</b>	<b>Total</b>	<b>25</b>	<b>Total</b>	<b>61</b>	<b>Total</b>	<b>188</b>	<b>Total</b>	<b>468</b>				
<b>Total pacientes internados adultos</b>	<b>158</b>		<b>Total pacientes internados adultos</b>	<b>142</b>				<b>Total pacientes internados adultos</b>	<b>147</b>				<b>Total pacientes internados adultos</b>	<b>123</b>				<b>Total pacientes internados adultos</b>	<b>86</b>				<b>Total pacientes internados adultos</b>	<b>656</b>			

JULHO		AGOSTO				SETEMBRO				OUTUBRO				NOVEMBRO				TOTAL 2º SEMESTRE									
Pacientes internados pediátricos		Pacientes internados pediátricos				Pacientes internados pediátricos				Pacientes internados pediátricos				Pacientes internados pediátricos				Pacientes internados pediátricos									
Maior ou igual a 24 horas	Menor ou igual a 24 horas	Maior ou igual a 24 horas	Menor ou igual a 24 horas	Maior ou igual a 24 horas	Menor ou igual a 24 horas	Maior ou igual a 24 horas	Menor ou igual a 24 horas	Maior ou igual a 24 horas	Menor ou igual a 24 horas	Maior ou igual a 24 horas	Menor ou igual a 24 horas	Maior ou igual a 24 horas	Menor ou igual a 24 horas	Maior ou igual a 24 horas	Menor ou igual a 24 horas	Maior ou igual a 24 horas	Menor ou igual a 24 horas	Maior ou igual a 24 horas	Menor ou igual a 24 horas								
Alta	1	Alta	13	Alta	1	Alta	11	Alta	1	Alta	13	Alta	6	Alta	12	Alta	0	Alta	10	Alta	9	Alta	59				
Remoção	0	Remoção	0	Remoção	4	Remoção	6	Remoção	3	Remoção	8	Remoção	3	Remoção	3	Remoção	0	Remoção	3	Remoção	10	Remoção	20				
Evasão	0	Evasão	0	Evasão	0	Evasão	1	Evasão	0	Evasão	0	Evasão	0	Evasão	0	Evasão	0	Evasão	0	Evasão	0	Evasão	1				
Desistência	0	Desistência	1	Desistência	0	Desistência	1	Desistência	0	Desistência	0	Desistência	0	Desistência	0	Desistência	0	Desistência	0	Desistência	0	Desistência	2				
Óbitos	0	Óbitos	0	Óbitos	0	Óbitos	1	Óbitos	0	Óbitos	0	Óbitos	0	Óbitos	0	Óbitos	0	Óbitos	0	Óbitos	0	Óbitos	1				
Pacientes ainda Internados	0	Pacientes ainda Internados	0	Pacientes ainda Internados	0	Pacientes ainda Internados	0	Pacientes ainda Internados	0	Pacientes ainda Internados	0	Pacientes ainda Internados	0	Pacientes ainda Internados	0	Pacientes ainda Internados	0	Pacientes ainda Internados	0	Pacientes ainda Internados	0	Pacientes ainda Internados	0				
<b>Total</b>	<b>1</b>	<b>Total</b>	<b>18</b>	<b>Total</b>	<b>5</b>	<b>Total</b>	<b>20</b>	<b>Total</b>	<b>4</b>	<b>Total</b>	<b>21</b>	<b>Total</b>	<b>9</b>	<b>Total</b>	<b>15</b>	<b>Total</b>	<b>0</b>	<b>Total</b>	<b>13</b>	<b>Total</b>	<b>19</b>	<b>Total</b>	<b>87</b>				
<b>Total pacientes internados pediátricos</b>	<b>19</b>		<b>Total pacientes internados pediátricos</b>	<b>25</b>				<b>Total pacientes internados pediátricos</b>	<b>25</b>				<b>Total pacientes internados pediátricos</b>	<b>24</b>				<b>Total pacientes internados pediátricos</b>	<b>13</b>				<b>Total pacientes internados pediátricos</b>	<b>106</b>			

JULHO		AGOSTO				SETEMBRO				OUTUBRO				NOVEMBRO				TOTAL 2º SEMESTRE									
Pacientes internados adultos / pediátricos		Pacientes internados adultos / pediátricos				Pacientes internados adultos / pediátricos				Pacientes internados adultos / pediátricos				Pacientes internados adultos / pediátricos				Pacientes internados adultos / pediátricos									
Maior ou igual a 24 horas	Menor ou igual a 24 horas	Maior ou igual a 24 horas	Menor ou igual a 24 horas	Maior ou igual a 24 horas	Menor ou igual a 24 horas	Maior ou igual a 24 horas	Menor ou igual a 24 horas	Maior ou igual a 24 horas	Menor ou igual a 24 horas	Maior ou igual a 24 horas	Menor ou igual a 24 horas	Maior ou igual a 24 horas	Menor ou igual a 24 horas	Maior ou igual a 24 horas	Menor ou igual a 24 horas	Maior ou igual a 24 horas	Menor ou igual a 24 horas	Maior ou igual a 24 horas	Menor ou igual a 24 horas								
Alta	35	Alta	73	Alta	24	Alta	65	Alta	28	Alta	84	Alta	21	Alta	69	Alta	17	Alta	53	Alta	125	Alta	344				
Remoção	14	Remoção	41	Remoção	19	Remoção	35	Remoção	13	Remoção	39	Remoção	12	Remoção	36	Remoção	7	Remoção	15	Remoção	65	Remoção	166				
Evasão	0	Evasão	1	Evasão	1	Evasão	3	Evasão	0	Evasão	1	Evasão	0	Evasão	2	Evasão	0	Evasão	0	Evasão	1	Evasão	7				
Desistência	0	Desistência	1	Desistência	0	Desistência	7	Desistência	1	Desistência	1	Desistência	2	Desistência	1	Desistência	1	Desistência	1	Desistência	4	Desistência	11				
Óbitos	3	Óbitos	9	Óbitos	1	Óbitos	12	Óbitos	0	Óbitos	0	Óbitos	1	Óbitos	4	Óbitos	0	Óbitos	4	Óbitos	5	Óbitos	29				
Pacientes ainda Internados	0	Pacientes ainda Internados	0	Pacientes ainda Internados	0	Pacientes ainda Internados	0	Pacientes ainda Internados	5	Pacientes ainda Internados	0	Pacientes ainda Internados	2	Pacientes ainda Internados	0	Pacientes ainda Internados	0	Pacientes ainda Internados	0	Pacientes ainda Internados	7	Pacientes ainda Internados	0				
<b>Total</b>	<b>52</b>	<b>Total</b>	<b>125</b>	<b>Total</b>	<b>45</b>	<b>Total</b>	<b>122</b>	<b>Total</b>	<b>47</b>	<b>Total</b>	<b>125</b>	<b>Total</b>	<b>38</b>	<b>Total</b>	<b>109</b>	<b>Total</b>	<b>25</b>	<b>Total</b>	<b>73</b>	<b>Total</b>	<b>207</b>	<b>Total</b>	<b>554</b>				
<b>Pacientes internados adultos / pediátricos</b>	<b>177</b>		<b>Pacientes internados adultos / pediátricos</b>	<b>167</b>				<b>Pacientes internados adultos / pediátricos</b>	<b>172</b>				<b>Pacientes internados adultos / pediátricos</b>	<b>147</b>				<b>Pacientes internados adultos / pediátricos</b>	<b>98</b>				<b>Pacientes internados adultos / pediátricos</b>	<b>761</b>			

### 3.3 Óbitos:

ÓBITOS	JUL	AGO	SET	OUT	NOV	TOTAL 2º SEM.
Total de óbitos adultos >= a 24 horas	3	1	0	1	0	5
Total de óbitos adultos <= a 24 horas	9	11	0	4	4	28
Total de óbitos infantil >= a 24 horas	0	0	0	0	0	0
Total de óbitos infantil <= a 24 horas	0	1	0	0	0	1
<b>Total</b>	<b>12</b>	<b>13</b>	<b>0</b>	<b>5</b>	<b>4</b>	<b>34</b>
Soma do Total de óbitos adulto e infantil >= a 24 horas	3	12	0	1	0	16
Soma do Total de óbitos adulto e infantil <= a 24 horas	9	1	0	4	4	18

#### 3.3.1 Taxa de óbitos.

	JUL	AGO	SET	OUT	NOV	MÉDIA DO 2º SEM.
<b>TAXA DE ÓBITOS</b>	0,17%	0,18%	0	0,05%	0,06%	<b>0,09%</b>

#### 3.3.2 Óbito institucional:

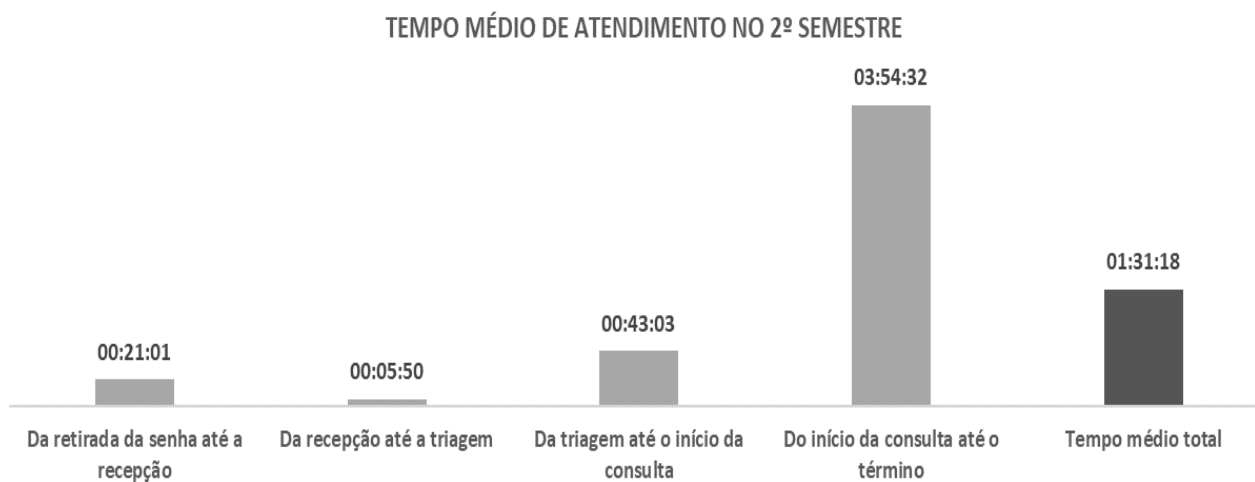
	JUL	AGO	SET	OUT	NOV	MÉDIA DO 2º SEM.
<b>ÓBITOS INSTITUCIONAIS</b>	3	1	0	1	0	<b>1</b>

##### 3.3.2.1 Diagnóstico dos óbitos:

DIAGNÓSTICO ÓBITO 2º SEMESTRE										
JULHO		AGOSTO		SETEMBRO		OUTUBRO		NOVEMBRO		CID10
DIAGNÓSTICO	CID	DIAGNÓSTICO	CID	DIAGNÓSTICO	CID	DIAGNÓSTICO	CID	DIAGNÓSTICO	CID	
TCE	509	COVID-19	U07.1	0	0	IAM	I21	IAM	I21	
INSUFICIÊNCIA RESPIRATÓRIA AGUDA	J96.0	ICC	I50			MORTE NATURAL	R98	PCR		146,9
PCR	I46	MORTE SÚBITA	R96			SEPSE FOCO PULMONAR	A41	INSUFICIÊNCIA RENAL CRÔNICA		N18
MORTE SÚBITA	R96	MORTE SÚBITA	R96			INSUFICIÊNCIA RESPIRATORIA AGUDA	J96	DESIDRATAÇÃO/DESNUTRIÇÃO		E44
PCR	I46	INFARTO AGUDO DO MIOCÁRDIO	I21							
IRA	J96.0	MORTE SÚBITA	R96							
INFECÇÃO POR CORONAVIRUS	B34.2	TRAUMATISMO CRANIANO ENCEFÁLICO	S09							
IAM	I21	PARADA CARDIO RESPIRATÓRIA	I46							
INSUFICIÊNCIA RESPIRATÓRIA	J96.0	DPOC	J44							

### 3.4 Tempo médio para o atendimento:

TEMPO MÉDIO DE ATENDIMENTO NO 2º SEMESTRE					
MÊS	Da retirada da senha até a recepção	Da recepção até a triagem	Da triagem até o início da consulta	Do início da consulta até o término	Tempo médio total
JULHO	00:04:53	00:04:53	00:56:10	05:12:06	01:34:30
AGOSTO	00:04:32	00:06:01	00:42:56	02:17:52	00:47:50
SETEMBRO	00:04:04	00:05:52	00:34:50	01:33:59	00:34:41
OUTUBRO	00:16:33	00:04:45	00:36:29	02:10:21	03:08:09
NOVEMBRO	01:15:03	00:07:39	00:44:48	08:18:21	01:31:18
<b>Total do 2º SEM</b>	<b>0:21:01</b>	<b>00:05:50</b>	<b>00:43:03</b>	<b>03:54:32</b>	<b>01:31:18</b>



### 3.4.1 Tempo médio de permanência da emergência:

TEMPO MÉDIO DE PERMANÊNCIA DA EMERGÊNCIA NO 2º SEMESTRE						
JUL	AGO	SET	OUT	NOV	TOTAL	MÉDIA 2º SEMESTRE
0,42	0,34	0,34	0,87	0,34	<b>2,31</b>	<b>0,462</b>

### 3.4.2 Tempo médio de permanência da pediatria:

TEMPO MÉDIO DE PERMANÊNCIA DA PEDIATRIA NO 2º SEMESTRE						
JUL	AGO	SET	OUT	NOV	TOTAL	MÉDIA 2º SEMESTRE
0,33	0,33	0,62	0,85	0,19	<b>0,46</b>	<b>0,52</b>

### 3.4.3 Tempo médio de permanência adulto:

TEMPO MÉDIO DE PERMANÊNCIA ADULTO NO 2º SEMESTRE						
JUL	AGO	SET	OUT	NOV	TOTAL	MÉDIA 2º SEMESTRE
1,76	1,2	2,08	0,94	1,28	<b>1,45</b>	<b>1,11</b>

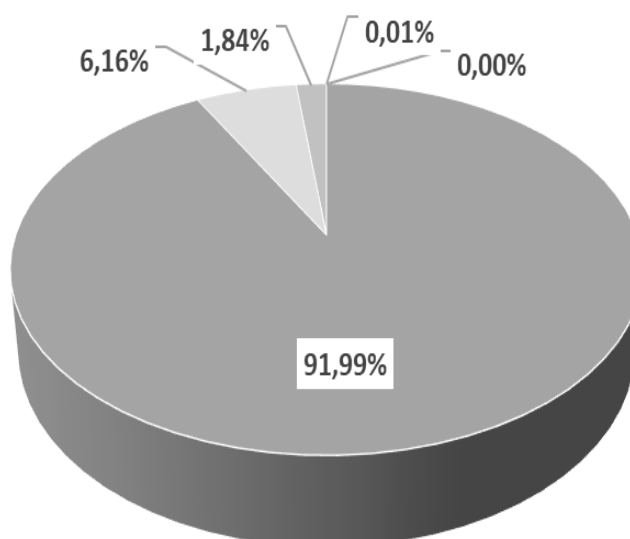
### 3.4.4 Tempo médio de permanência total:

TEMPO MÉDIO DE PERMANÊNCIA NO 2º SEMESTRE						
JUL	AGO	SET	OUT	NOV	TOTAL	MÉDIA 2º SEMESTRE
0,85	0,6	0,8	0,86	0,6	<b>0,74</b>	<b>0,73</b>

**3.5 Entradas por tipo de atendimento.**

TIPO DE ATENDIMENTO	JUL	AGO	SET	OUT	NOV	TOTAL 2º SEMESTRE	TOTAL %
URGÊNCIA	6909	7027	7291	7789	4997	<b>34.013</b>	<b>91,99</b>
URGÊNCIA / CONTINGÊNCIA	514	267	168	446	881	<b>2276</b>	<b>6,16</b>
EMERGÊNCIA	192	148	127	136	76	<b>679</b>	<b>1,84</b>
URGÊNCIA/ADMINISTRATIVO	0	1	0	0	3	<b>4</b>	<b>0,01</b>
EMERGÊNCIA/ADMINISTRATIVO	0	0	0	1	0	<b>1</b>	<b>0,00</b>
	<b>7615</b>	<b>7443</b>	<b>7586</b>	<b>8372</b>	<b>5957</b>	<b>36.973</b>	<b>100,00</b>

**ENTRADAS POR TIPO DE ATENDIMENTO 2º SEMESTRE**

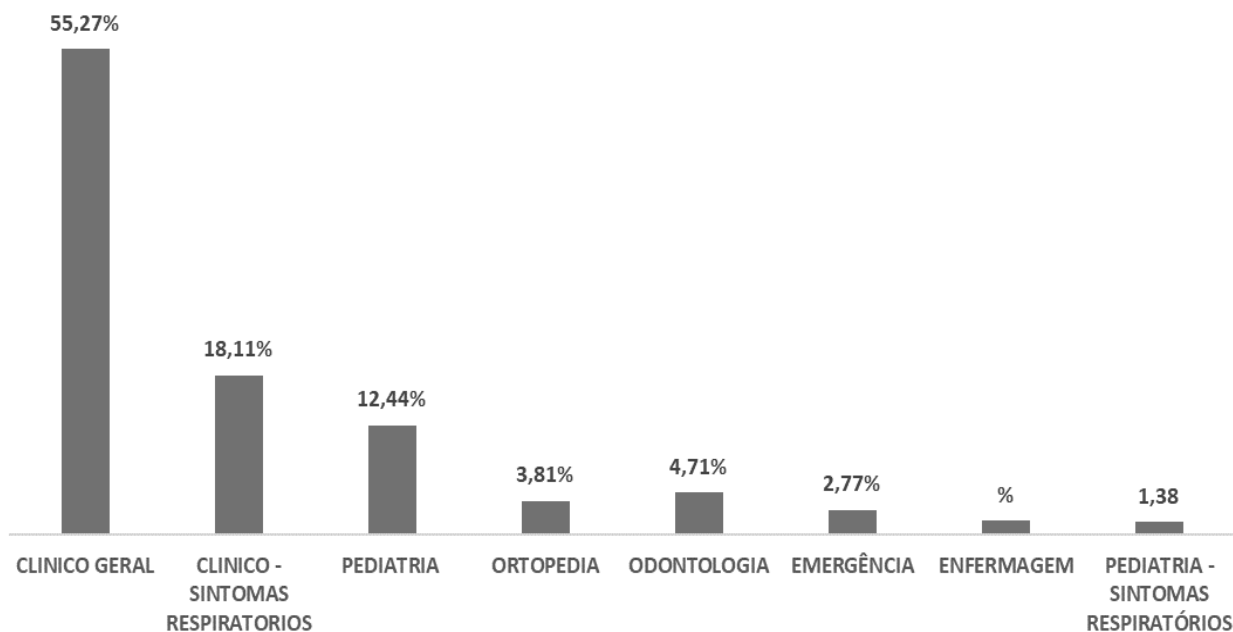


■ URGÊNCIA ■ URGÊNCIA / CONTINGÊNCIA ■ EMERGÊNCIA ■ URGÊNCIA/ADMINISTRATIVO ■ EMERGÊNCIA/ADMINISTRATIVO

### 3.6 Tipo de atendimento por especialidades.

ESPECIALIDADE 2º SEMESTRE	JUL	AGO	SET	OUT	NOV	TOTAL	TOTAL %
CLINICO GERAL	3816	3526	4066	4688	3190	19.286	55,27
CLINICO - SINTOMAS RESPIRATORIOS	1681	1709	1027	936	968	6.321	18,11
PEDIATRIA	771	782	952	1137	698	4.340	12,44
ORTOPEDIA	660	662	841	818	511	1329	3,81
ODONTOLOGIA	323	344	348	364	265	1644	4,71
EMERGÊNCIA	248	200	188	200	132	968	2,77
ENFERMAGEM	66	86	113	130	133	528	1,51
PEDIATRIA - SINTOMAS RESPIRATÓRIOS	97	134	90	99	60	480	1,38
<b>TOTAL</b>	<b>7662</b>	<b>7443</b>	<b>7625</b>	<b>8372</b>	<b>5957</b>	<b>34.896</b>	<b>100,00%</b>

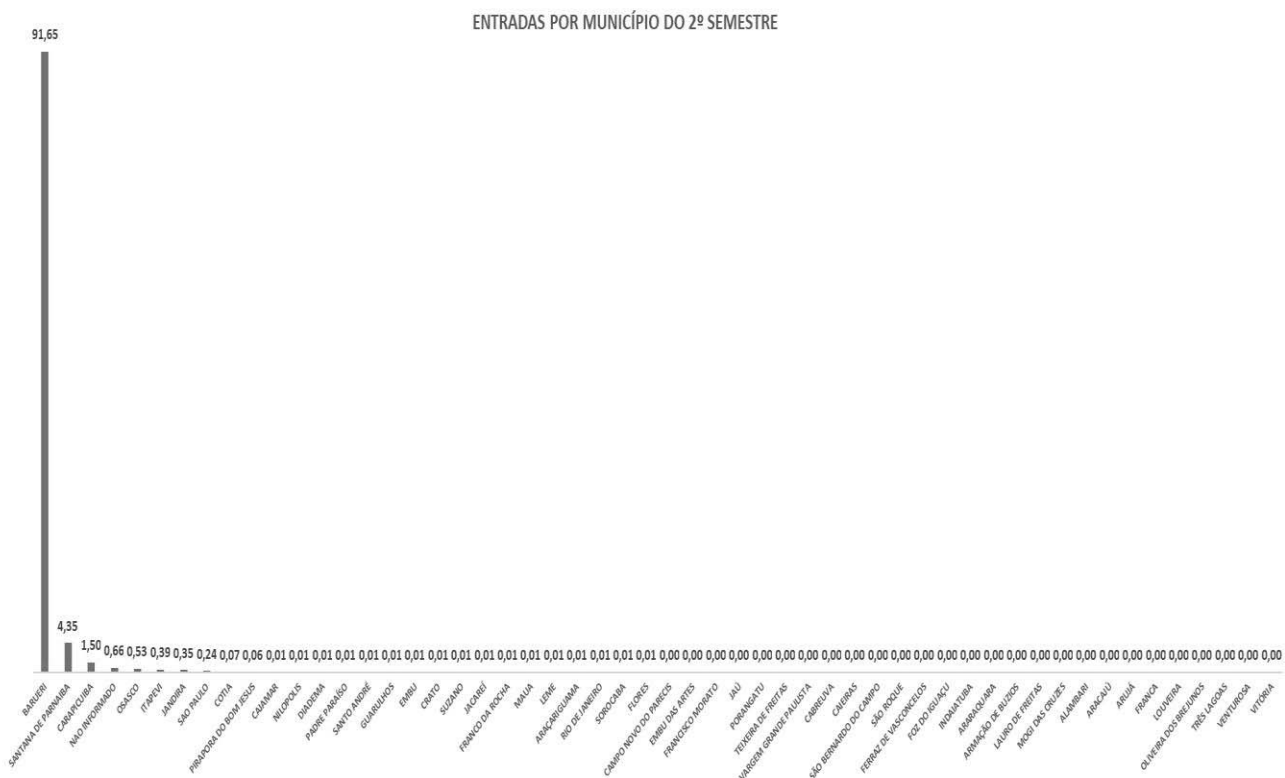
TIPO de ATENDIMENTOS POR ESPECIALIDADES NO 2º SEMESTRE





### 3.7 Entrada por município.

MUNICÍPIO	JUL	AGO	SET	OUT	NOV	TOTAL 2º SEMESTRE	TOTAL %
BARUERI	6969	6782	6957	7714	5462	33.884	91,65
SANTANA DE PARNAIBA	303	359	335	342	271	1.610	4,35
CARAPICUIBA	104	108	109	133	99	553	1,50
NAO INFORMADO	116	58	23	25	23	245	0,66
OSASCO	38	43	49	50	17	197	0,53
ITAPEVI	30	24	26	38	28	146	0,39
JANDIRA	21	31	27	23	29	131	0,35
SAO PAULO	18	16	25	16	12	87	0,24
COTIA	3	6	5	6	6	26	0,07
PIRAPORA DO BOM JESUS	2	3	7	10	0	22	0,06
CAJAMAR	2	0	2	0	1	5	0,01
NILOPOLIS	0	3	1	0	0	4	0,01
DIADEMA	0	1	2	1	0	4	0,01
PADRE PARAÍSO	0	0	3	0	0	3	0,01
SANTO ANDRÉ	0	3	0	0	0	3	0,01
GUARULHOS	2	0	0	1	0	3	0,01
EMBU	0	0	1	1	1	3	0,01
CRATO	0	0	2	0	0	2	0,01
SUZANO	0	0	2	0	0	2	0,01
JACARÉ	0	1	1	0	0	2	0,01
FRANCO DA ROCHA	2	0	0	0	0	2	0,01
MAUA	1	1	0	0	0	2	0,01
LEME	0	1	1	0	0	2	0,01
ARAÇARIGUAMA	0	0	1	1	0	2	0,01
RIO DE JANEIRO	0	0	0	0	2	2	0,01
SOROCABA	0	0	0	0	2	2	0,01
FLORES	0	0	0	2	0	2	0,01
CAMPO NOVO DO PARECIS	0	0	1	0	0	1	0,00
EMBU DAS ARTES	0	0	1	0	0	1	0,00
FRANCISCO MORATO	0	0	1	0	0	1	0,00
JAÚ	0	0	1	0	0	1	0,00
PORANGATU	0	0	1	0	0	1	0,00
TEIXEIRA DE FREITAS	0	0	1	0	0	1	0,00
VARGEM GRANDE PAULISTA	0	0	1	0	0	1	0,00
CABREUVA	1	0	0	0	0	1	0,00
CAIEIRAS	1	0	0	0	0	1	0,00
SÃO BERNARDO DO CAMPO	1	0	0	0	0	1	0,00
SÃO ROQUE	1	0	0	0	0	1	0,00
FERRAZ DE VASCONCELOS	0	1	0	0	0	1	0,00
FOZ DO IGUAÇU	0	1	0	0	0	1	0,00
INDAIATUBA	0	1	0	0	0	1	0,00
ARARAQUARA	0	0	0	0	1	1	0,00
ARMAÇÃO DE BUZIOS	0	0	0	0	1	1	0,00
LAURO DE FREITAS	0	0	0	0	1	1	0,00
MOGI DAS CRUZES	0	0	0	0	1	1	0,00
ALAMBARI	0	0	0	1	0	1	0,00
ARACAJÚ	0	0	0	1	0	1	0,00
ARUJÁ	0	0	0	1	0	1	0,00
FRANCA	0	0	0	1	0	1	0,00
LOUVEIRA	0	0	0	1	0	1	0,00
OLIVEIRA DOS BREJUNOS	0	0	0	1	0	1	0,00
TRÊS LAGOAS	0	0	0	1	0	1	0,00
VENTUROSA	0	0	0	1	0	1	0,00
VITÓRIA	0	0	0	1	0	1	0,00
<b>TOTAL</b>	<b>7615</b>	<b>7443</b>	<b>7586</b>	<b>8372</b>	<b>5957</b>	<b>36.973</b>	<b>100,00</b>

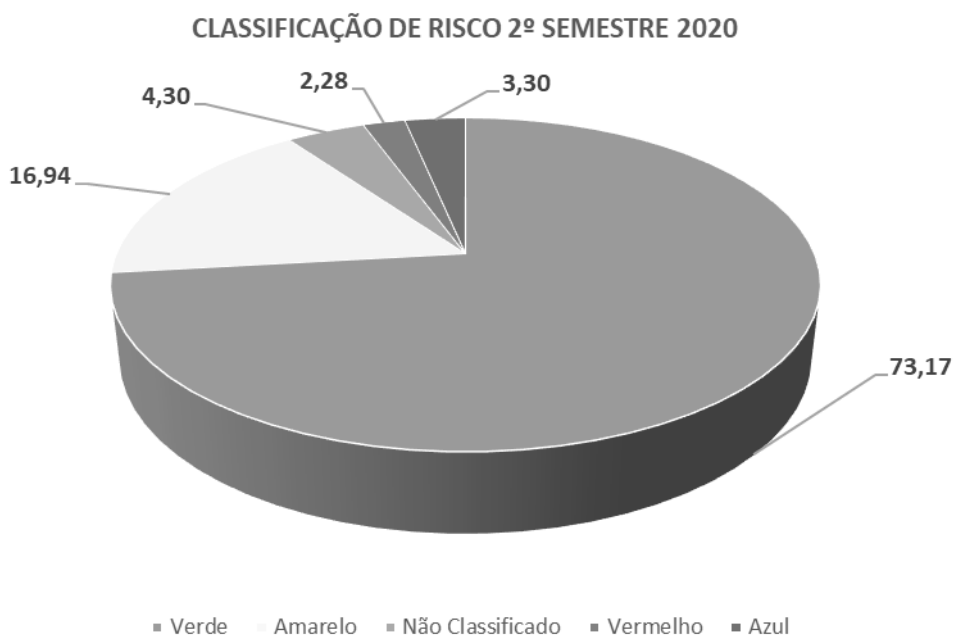


### 3.8 Entradas por dia do mês.

<b>ENTRADAS POR DIA DO MÊS DO 2º SEMESTRE 2020</b>							
<b>DIA</b>	<b>JUL</b>	<b>OUT</b>	<b>NOV</b>	<b>OUT</b>	<b>NOV</b>	<b>TOTAL</b>	<b>%</b>
1	209	195	267	276	200	1147	3,10
2	207	192	244	208	251	1102	2,98
3	189	309	235	224	337	1294	3,50
4	168	300	216	213	305	1202	3,25
5	158	239	197	337	313	1244	3,36
6	272	271	180	303	253	1279	3,46
7	253	237	255	280	250	1275	3,45
8	276	162	315	284	226	1263	3,42
9	257	185	290	193	385	1310	3,54
10	213	347	284	217	350	1411	3,82
11	245	299	257	214	296	1311	3,55
12	209	310	229	218	390	1356	3,67
13	315	289	215	353	286	1458	3,94
14	264	257	302	321	285	1429	3,86
15	245	205	274	294	255	1273	3,44
16	291	180	267	247	393	1378	3,73
17	227	281	306	223	331	1368	3,70
18	228	244	224	233	296	1225	3,31
19	202	265	233	347	270	1317	3,56
20	316	222	183	286	285	1292	3,49
21	303	163	287	304	0	1057	2,86
22	275	214	247	310	0	1046	2,83
23	263	172	286	288	0	1009	2,73
24	256	269	279	228	0	1032	2,79
25	203	251	251	216	0	921	2,49
26	209	231	213	350	0	1003	2,71
27	331	262	199	322	0	1114	3,01
28	306	228	323	331	0	1188	3,21
29	247	201	285	292	0	1025	2,77
30	231	197	243	215	0	886	2,40
31	247	266	0	245	0	758	2,05
<b>TOTAL</b>	<b>7615</b>	<b>7443</b>	<b>7586</b>	<b>8372</b>	<b>5957</b>	<b>36973</b>	<b>100,00%</b>

### 3.9 Classificação de risco.

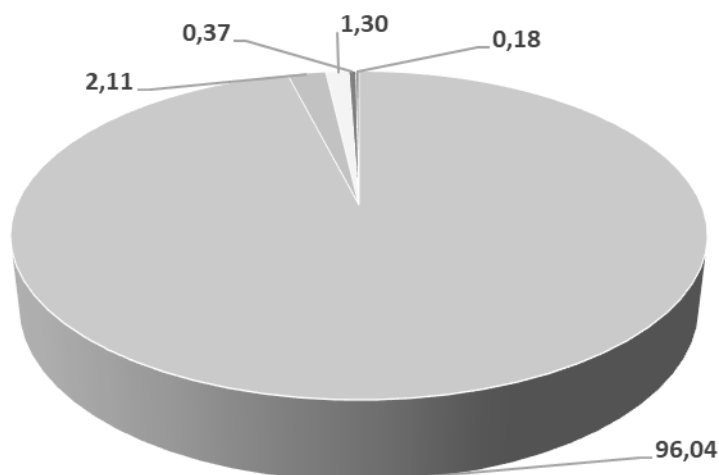
CLASSIFICAÇÃO DE RISCO	JUL	AGO	SET	OUT	NOV	TAL 2º SEMES*	TOTAL %
Verde	5832	5647	5654	5680	4241	27.054	73,17
Amarelo	1288	1287	1246	1356	1087	6.264	16,94
Não Classificado	349	132	122	806	181	1.590	4,30
Vermelho	76	139	142	406	81	844	2,28
Azul	70	238	422	124	367	1.221	3,30
<b>TOTAL</b>	<b>7615</b>	<b>7443</b>	<b>7586</b>	<b>8372</b>	<b>5957</b>	<b>36.973</b>	<b>100,00%</b>



### 3.9.1 Reclassificação de risco.

AGO	SET	OUT	NOV	TOTAL 2º SEMESTRE	TOTAL %
7128	7146	7680	5576	34.829	96,04
173	162	138	105	766	2,11
95	104	100	73	470	1,30
40	42	17	10	134	0,37
7	10	31	12	65	0,18
7443	7464	7966	5776	36.264	100,00%

RECLASSIFICAÇÃO DE RISCO DO 2º SEMESTRE 2020



- Não Reclassificado
- Reclassificado Verde
- Reclassificado Amarelo
- Reclassificado Vermelho
- Reclassificado Azul

### 3.9.2 Classificação de risco por especialidades.

ESPECIALIDADE	CLASSIFICAÇÃO DE RISCO 2º SEMESTRE	JUL	AGO	SET	OUT	NOV	TOTAL	%
EMERGÊNCIA	Vermelho	68	125	119	109	72	493	1,33
CLINICO GERAL	Vermelho	5	4	13	9	4	35	0,09
ORTOPEDIA	Vermelho	0	3	4	3	1	11	0,03
PEDIATRIA	Vermelho	1	4	4	2	1	12	0,03
ENFERMAGEM	Vermelho	1	1	1	1	1	5	0,01
ODONTOLOGIA	Vermelho	0	0	0	0	1	1	0,00
CLINICO - SINTOMAS RESPIRATORIOS	Vermelho	1	2	1	0	1	5	0,01
CLINICO GERAL	Amarelo	853	827	851	955	751	4237	11,46
CLINICO - SINTOMAS RESPIRATORIOS	Amarelo	193	227	143	114	138	815	2,20
PEDIATRIA	Amarelo	121	107	122	141	88	579	1,57
ORTOPEDIA	Amarelo	38	71	76	80	54	319	0,01
EMERGÊNCIA	Amarelo	61	32	33	47	28	201	0,54
PEDIATRIA - SINTOMAS RESPIRATORIOS	Amarelo	10	11	9	8	4	42	0,11
ODONTOLOGIA	Amarelo	11	8	8	6	9	42	0,11
ENFERMAGEM	Amarelo	1	4	4	5	15	29	0,08
CLINICO GERAL	Verde	2690	2482	2829	2971	2054	13026	35,23
CLINICO - SINTOMAS RESPIRATORIOS	Verde	1475	1430	834	755	794	5288	14,30
PEDIATRIA	Verde	624	632	764	855	556	3431	9,28
ORTOPEDIA	Verde	599	577	737	631	448	2992	8,09
ODONTOLOGIA	Verde	301	332	334	298	251	1516	4,10
ENFERMAGEM	Verde	43	72	78	75	78	346	0,94
PEDIATRIA - SINTOMAS RESPIRATORIOS	Verde	84	115	75	86	50	410	0,00
EMERGÊNCIA	Verde	16	7	3	9	10	45	0,12
CLINICO GERAL	Azul	38	142	270	493	246	1189	3,22
CLINICO - SINTOMAS RESPIRATORIOS	Azul	5	49	49	48	34	185	0,50
PEDIATRIA	Azul	3	27	53	98	35	216	0,58
ENFERMAGEM	Azul	19	7	25	48	38	137	0,37
EMERGÊNCIA	Azul	2	0	0	2	0	4	0,01
ORTOPEDIA	Azul	1	4	15	66	5	91	0,25
PEDIATRIA - SINTOMAS RESPIRATORIOS	Azul	1	8	6	5	6	26	0,26
ODONTOLOGIA	Azul	1	1	4	46	3	55	0,15
CLINICO GERAL	Não Classificado	185	71	67	260	135	718	1,94
EMERGÊNCIA	Não Classificado	101	36	33	33	22	225	0,01
ORTOPEDIA	Não Classificado	22	7	8	38	3	78	0,21
PEDIATRIA	Não Classificado	21	12	7	41	18	99	0,27
ENFERMAGEM	Não Classificado	2	2	5	1	1	11	0,03
ODONTOLOGIA	Não Classificado	10	3	2	14	1	30	0,08
CLÍNICO SINTOMAS RESPIRATÓRIOS	Não Classificado	6	1	0	19	1	27	0,07
PEDIATRIA - SINTOMAS RESPIRATORIOS	Não Classificado	2	0	0	0	0	2	0,01
<b>TOTAL</b>		<b>7615</b>	<b>7443</b>	<b>7586</b>	<b>8372</b>	<b>5957</b>	<b>36973</b>	<b>100,00</b>

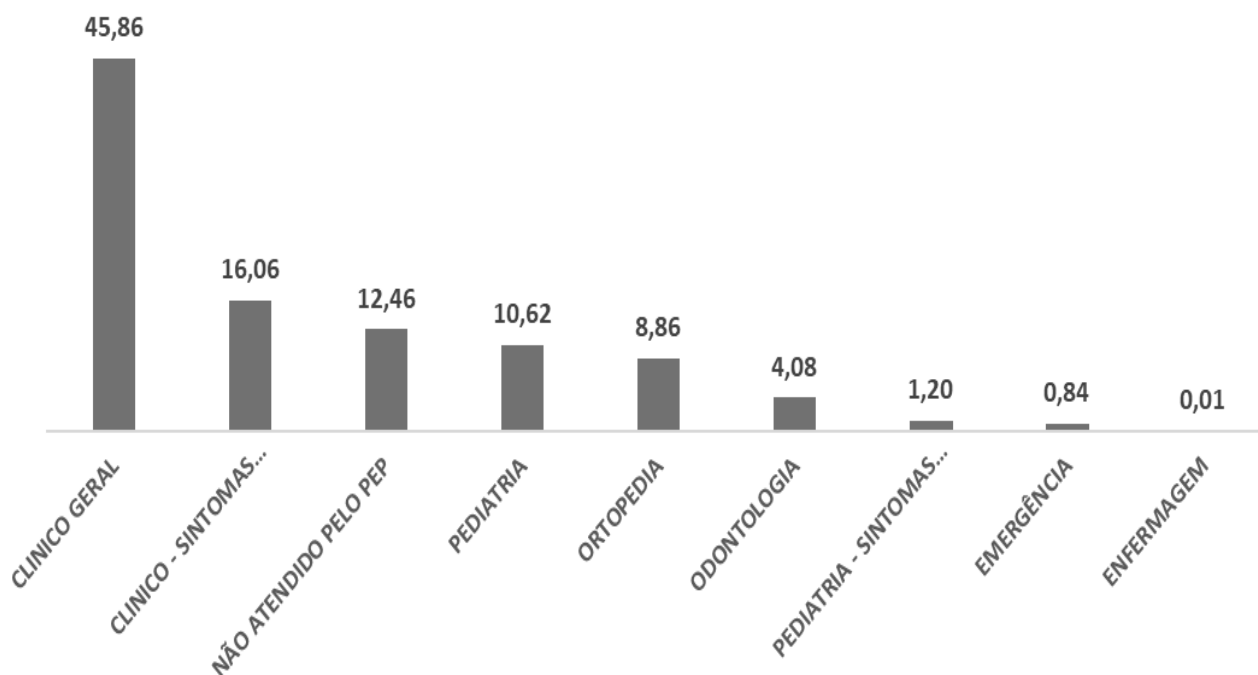
### 3.9.3 Reclassificação de risco por especialidade.

ESPECIALIDADE	RECLASSIFICAÇÃO DE RISCO 2º SEMESTRE	JUL	AGO	SET	OUT	NOV	TOTAL	TOTAL %
EMERGÊNCIA	Reclassificado Vermelho	20	36	36	15	10	117	0,32
CLINICO GERAL	Reclassificado Amarelo	4	1	68	1	0	74	0,20
ORTOPEDIA	Reclassificado Vermelho	0	1	2	0	0	3	0,01
CLINICO - SINTOMAS RESPIRATORIOS	Reclassificado Vermelho	1	1	1	0	0	3	0,01
PEDIATRIA	Reclassificado Vermelho	0	0	1	1	0	2	0,01
ENFERMAGEM	Reclassificado Vermelho	0	1	0	0	0	1	0,00
CLÍNICO GERAL	Reclassificado Amarelo	53	54	0	63	50	220	0,60
EMERGÊNCIA	Reclassificado Amarelo	8	3	11	9	3	34	0,09
PEDIATRIA	Reclassificado Amarelo	6	12	10	7	4	39	0,11
ORTOPEDIA	Reclassificado Amarelo	4	6	8	10	4	32	0,09
CLINICO - SINTOMAS RESPIRATORIOS	Reclassificado Amarelo	21	19	8	8	10	66	0,18
ODONTOLOGIA	Reclassificado Amarelo	2	0	0	2	0	4	0,01
ENFERMAGEM	Reclassificado Amarelo	0	0	0	0	1	1	0,00
PEDIATRIA - SINTOMAS RESPIRATORIOS	Reclassificado Amarelo	4	1	1	1	1	8	0,01
CLINICO GERAL	Reclassificado Verde	54	55	54	47	43	253	0,68
ORTOPEDIA	Reclassificado Verde	33	20	41	22	22	138	0,37
PEDIATRIA	Reclassificado Verde	21	27	30	29	11	118	0,32
CLINICO - SINTOMAS RESPIRATORIOS	Reclassificado Verde	57	44	28	24	18	171	0,46
PEDIATRIA - SINTOMAS RESPIRATORIOS	Reclassificado Verde	6	13	7	5	2	33	0,09
EMERGÊNCIA	Reclassificado Verde	2	0	0	2	0	4	0,01
ENFERMAGEM	Reclassificado Verde	5	7	0	2	6	20	0,05
ODONTOLOGIA	Reclassificado Verde	10	7	2	7	3	29	0,08
CLINICO - SINTOMAS RESPIRATORIOS	Reclassificado Azul	0	3	3	3	1	10	0,03
PEDIATRIA	Reclassificado Azul	0	0	3	7	2	12	0,03
CLINICO GERAL	Reclassificado Azul	3	3	2	15	6	29	0,08
ENFERMAGEM	Reclassificado Azul	0	0	1	4	0	5	0,01
EMERGÊNCIA	Reclassificado Azul	1	0	0	0	1	2	0,01
ODONTOLOGIA	Reclassificado Azul	1	0	0	2	0	3	0,01
PEDIATRIA - SINTOMAS RESPIRATORIOS	Reclassificado Azul	0	1	1	0	2	4	0,01
CLINICO GERAL	Não Reclassificado	3657	3413	3906	4562	3091	18629	50,39
CLINICO - SINTOMAS RESPIRATORIOS	Não Reclassificado	1601	1642	987	901	939	6070	16,42
PEDIATRIA	Não Reclassificado	743	743	906	1093	681	4166	11,27
ORTOPEDIA	Não Reclassificado	623	635	789	786	485	3318	8,97
ODONTOLOGIA	Não Reclassificado	310	337	346	353	262	1608	4,35
EMERGÊNCIA	Não Reclassificado	217	161	141	174	119	812	2,20
ENFERMAGEM	Não Reclassificado	61	78	112	124	125	500	1,35
PEDIATRIA - SINTOMAS RESPIRATORIOS	Não Reclassificado	87	119	81	93	55	435	1,18
<b>TOTAL</b>		<b>7615</b>	<b>7443</b>	<b>7586</b>	<b>8372</b>	<b>5957</b>	<b>36973</b>	<b>100,00</b>

### 3.9.4 Atendimento médico pelo PEP segundo especialidades.

ESPECIALIDADE PEP 2º SEMESTRE	JUL	AGO	SET	OUT	NOV	TOTAL 2º SEMESTRE	TOTAL %
CLINICO GERAL	3064	3212	3809	4247	2622	16.954	45,86
CLINICO - SINTOMAS RESPIRATORIOS	1528	1663	1004	902	842	5.939	16,06
NÃO ATENDIDO PELO PEP	1357	651	485	817	1298	4.608	12,46
PEDIATRIA	729	758	937	1078	424	3.926	10,62
ORTOPEDIA	554	644	811	774	494	3.277	8,86
ODONTOLOGIA	290	309	346	348	215	1.508	4,08
PEDIATRIA - SINTOMAS RESPIRATORIOS	89	133	88	99	36	445	1,20
EMERGÊNCIA	4	71	105	107	25	312	0,84
ENFERMAGEM	0	2	1	0	1	4	0,01
<b>TOTAL</b>	<b>7615</b>	<b>7443</b>	<b>7586</b>	<b>8372</b>	<b>5957</b>	<b>36.973</b>	<b>100,00</b>

ATENDIMENTOS MÉDICOS PELO PEP SEGUNDO ESPECIALIDADES NO 2º SEMESTRE. 2020

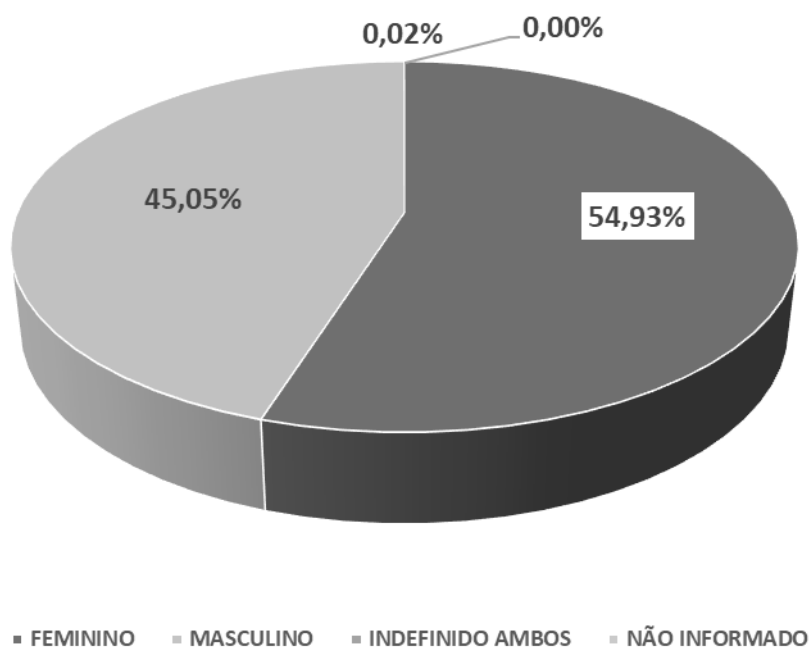




**3.9.5 Entradas por sexo.**

SEXO	JUL	AGO	SET	OUT	NOV	TOTAL 2º SEMESTRE	TOTAL %
FEMININO	4098	4139	4164	4607	3302	20.310	54,93
MASCULINO	3516	3300	3421	3764	2655	16.656	45,05
INDEFINIDO AMBOS	1	3	1	1	0	6	0,02
NÃO INFORMADO	0	1	0	0	0	1	0,00
<b>TOTAL</b>	<b>7615</b>	<b>7443</b>	<b>7586</b>	<b>8372</b>	<b>5957</b>	<b>36.973</b>	<b>100,00</b>

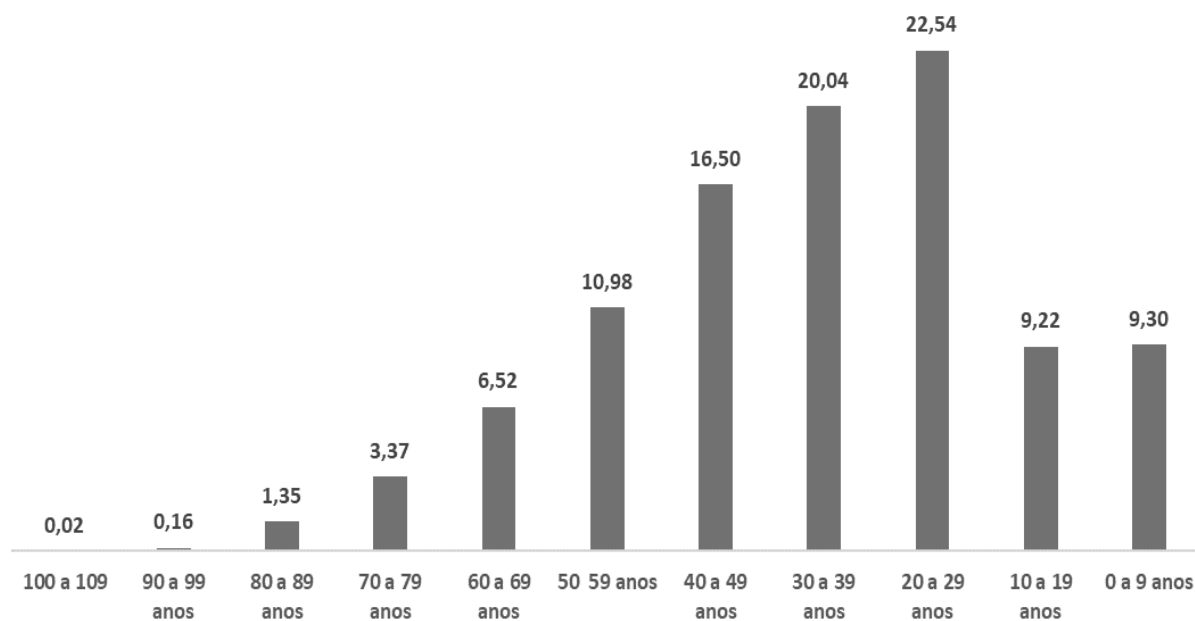
ENTRADAS POR SEXO DO PACIENTE - 2º SEMESTRE 2020



### 3.9.6 Entradas por faixa etária.

FAIXA ETÁRIA 2º SEM	JUL	AGO	SET	OUT	NOV	TOTAL 2º SEMESTRE	TOTAL %
100 a 109	0	4	1	1	0	6	0,02
90 a 99 anos	9	18	13	9	11	60	0,16
80 a 89 anos	98	103	98	112	87	498	1,35
70 a 79 anos	237	231	260	292	227	1247	3,37
60 a 69 anos	491	506	489	537	386	2409	6,52
50 a 59 anos	870	772	869	870	678	4059	10,98
40 a 49 anos	1353	1242	1276	1312	919	6102	16,50
30 a 39 anos	1548	1567	1519	1596	1180	7410	20,04
20 a 29 anos	1697	1686	1618	1962	1372	8335	22,54
10 a 19 anos	637	621	702	859	590	3409	9,22
0 a 9 anos	675	693	741	822	507	3438	9,30
<b>TOTAL</b>	<b>7615</b>	<b>7443</b>	<b>7586</b>	<b>8372</b>	<b>5957</b>	<b>36973</b>	<b>100,00</b>

% ENTRADAS POR FAIXA ETÁRIA DO 2º SEMESTRE. 2020



### 3.9.7 Motivo das dispensas realizadas no SISS.

MOTIVO DISPENSA	JUL	AGO	SET	OUT	NOV	TOTAL 2º SEMESTRE	TOTAL %
ALTA	6711	6928	7267	7948	5212	34.066	92,14
EVASÃO	800	421	198	300	693	2.412	6,52
DESISTÊNCIA	40	54	69	68	17	248	0,67
REMOÇÃO	51	39	52	51	31	224	0,61
ÓBITO	13	1	0	5	4	23	0,06
<b>TOTAL</b>	<b>7615</b>	<b>7443</b>	<b>7586</b>	<b>8372</b>	<b>5957</b>	<b>36.973</b>	<b>100,00%</b>

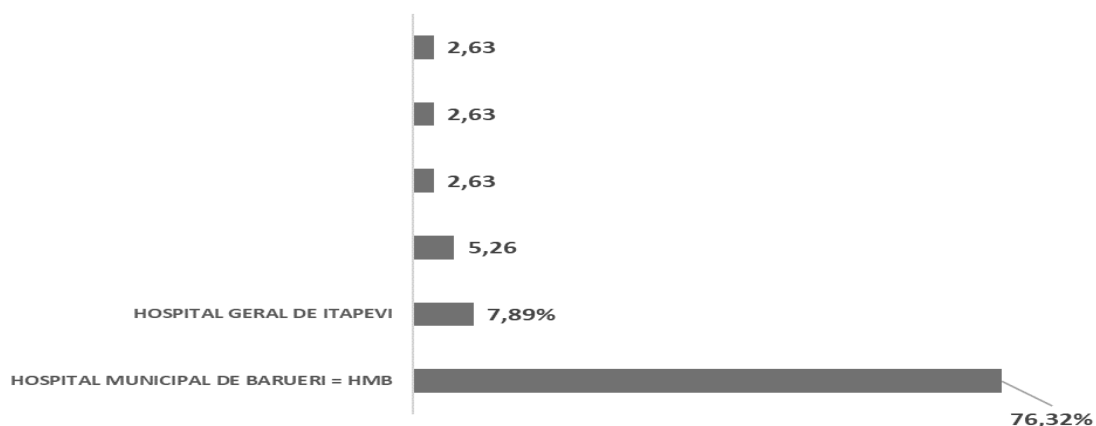
MOTIVO DAS DISPENSAS DO 2º SEMESTRE DE 2020



### 3.9.8 Destino dos pacientes pediátricos:

DESTINO PACIENTES PEDIÁTRICOS 2º SEMESTRE	JUL	AGO	SET	OUT	NOV	TOTAL 2º SEMESTRE	TOTAL %
HOSPITAL MUNICIPAL DE BARUERI = HMB	8	8	8	5	0	29	76,32
HOSPITAL GERAL DE ITAPEVI	1	1	1	0	0	3	7,89
HOSPITAL GERAL DE CARAPICUIBA	1	1	0	0	0	2	5,26
PRONTO SOCORRO CENTRAL - SAMEB	0	0	0	1	0	1	2,63
HOSPITAL GERAL DE OSASCO	0	0	1	0	0	1	2,63
EVASÃO	1	0	0	0	0	1	2,63
DESSISTÊNCIA	1	0	0	0	0	1	2,63
<b>TOTAL</b>	<b>12</b>	<b>10</b>	<b>10</b>	<b>6</b>	<b>0</b>	<b>38</b>	<b>100,00</b>

DESTINO DOS PACIENTES PEDIÁTRICOS DO 2º SEMESTRE 2020



### 3.10 Perfil epidemiológico:

Em análise do volume de internações registradas no 4º trimestre de 2020, no Pronto Atendimento Engenho Novo, consolidando os números de internados, nas especialidades de Clínica Médica, Ortopedia e Pediatria, observa-se que no período, as doenças infectocontagiosas do trato respiratórios destacam-se como de maior prevalência na unidade, sendo os casos de Covid-19 os que apresentaram a maior quantidade de internações, seguido dos casos de Dor torácica.

#### ✓ Total de Pacientes Internados no 2º semestre:

PERFÍL EPIDEMIOLÓGICO DO 2º SEMESTRE 2020	JUL	AGO	SET	OUT	NOV	TOTAL 2º SEMESTRE	TOTAL %
CLÍNICA MÉDICA	135	133	141	115	79	603	82,60
PEDIATRIA	19	24	25	24	13	105	14,38
ORTOPEDIA	11	0	6	3	2	22	3,01
<b>TOTAL</b>	<b>165</b>	<b>157</b>	<b>172</b>	<b>142</b>	<b>94</b>	<b>730</b>	<b>100,00</b>

#### 3.10.1 Total mensal por diagnóstico infantil:

DIAGNÓSTICO INFANTIL 2º SEMESTRE 2020							
PERMANÊNCIA MENOR 24 HORAS							
DIAGNÓSTICO INFANTIL	JUL	AGO	SET	OUT	NOV	TOTAL	% DO TOTAL
TCE	2	1	4	0	4	11	12,5
DOR ABDOMINAL	1	3	2	1	0	7	8,0
FEBRE A/E	1	2	3	1	0	7	8,0
BRONQUITE	0	4	1	0	1	6	6,8
CRISE CONVULSIVA	1	2	2	1	0	6	6,8
ITU	0	1	1	1	0	3	3,4
BRONQUITE AGUDA	0	0	3	0	0	3	3,4
ANEMIA	0	0	1	1	0	2	2,3
CRISE DE ANSIEDADE	0	0	0	0	2	2	2,3
NAÚSEAS E VÔMITOS	1	0	0	0	1	2	2,3
APENDICE	0	2	0	0	0	2	2,3
CORPO ESTRANHO NO OUVIDO	1	1	0	0	0	2	2,3
DISPNEIA	2	0	0	0	0	2	2,3
INFECCAD PDR CORONAVIRUS	1	1	0	0	0	2	2,3
BRONCOASPIRAÇÃO	0	0	0	0	1	1	1,1
CAXUMBA	0	0	0	1	0	1	1,1
CORPO ESTRANHO AP. DIGESTIVO	0	0	0	0	1	1	1,1
CRISE DE ALERGIA	0	0	0	0	1	1	1,1
DOR TORACICA	0	0	0	0	1	1	1,1
HEMATEMESE	0	0	0	0	1	1	1,1
TRAUMATISMO DE CRÂNIO	0	0	0	1	0	1	1,1
ANAFILAXIA	0	0	1	0	0	1	1,1
APENDICE	0	0	1	0	0	1	1,1
BRONCOESPASMO	0	1	0	0	0	1	1,1
BRONCOESPASMO	0	0	1	0	0	1	1,1
BRONCOPNEUMONIA	0	1	0	0	0	1	1,1
BRONQUILITE	0	0	1	0	0	1	1,1
BRONQUITE ASMÁTICA	0	0	1	0	0	1	1,1
CONVULSÃO FEBRIL	1	0	0	0	0	1	1,1
CORPO ESTRANHO NO OLHO	0	1	0	0	0	1	1,1
DOR NO OUVIDO	1	0	0	0	0	1	1,1
FEBRE	0	0	1	0	0	1	1,1
MAL ESTAR	1	0	0	0	0	1	1,1
ONFALITE	1	0	0	0	0	1	1,1
PICADA DE ESCORPIÃO	1	0	0	0	0	1	1,1
PNEUMONIA BACTERIANA	0	1	0	0	0	1	1,1
QUEDA DE LEITO	0	1	0	0	0	1	1,1
QUEIMADURA DE 2º GRAU	0	1	0	0	0	1	1,1
QUEIMADURA OCULAR	0	1	0	0	0	1	1,1
SINCOPE COLAPSO	0	0	1	0	0	1	1,1
TCE LEVE	1	0	0	0	0	1	1,1
TENTATIVA DE SUICÍDIO	1	0	0	0	0	1	1,1
TOSSE/FALTA DE AR	1	0	0	0	0	1	1,1
TRANSTORNO INFLAMATORIO DE PÊNIS	1	0	0	0	0	1	1,1
TRAUMATISMO NÃO ESPECIFICADO	0	0	1	0	0	1	1,1
<b>TOTAL</b>	<b>19</b>	<b>24</b>	<b>25</b>	<b>7</b>	<b>13</b>	<b>88</b>	<b>100,0</b>

DIAGNÓSTICO INFANTIL 2º SEMSTRE 2020							
PERMANÊNCIA MAIOR 24 HORAS							
DIAGNÓSTICO INFANTIL	JUL	AGO	SET	OUT	NOV	TOTAL	% DO TOTAL
COVID 19	0	0	0	0	5	5	12,2
DOR ABDOMINAL E PELVICA	0	0	0	2	2	4	7,8
TCE	0	0	0	1	2	3	5,9
BRONQUITE AGUDA	0	0	3	0	0	3	5,9
APENDICITE	0	2	0	0	0	2	3,9
AVC	0	0	0	0	2	2	3,9
FEBRE	0	0	0	2	0	2	3,9
ANCESSO ORDONTOGÊNICO	0	0	0	0	1	1	2,0
ANEMIA SEVERA	0	0	0	0	1	1	2,0
APENDICITE	0	0	0	1	0	1	2,0
APLASIA MEDULAR	0	0	0	0	1	1	2,0
ASMA	0	0	0	0	1	1	2,0
BRONCOESPASMO	0	1	0	0	0	1	2,0
CEFALEIA	0	0	0	0	1	1	2,0
CONVULSÃO	0	0	0	1	0	1	2,0
CRISE CONVULSIVA	0	0	0	1	0	1	2,0
DISPNEIA	0	0	0	0	1	1	2,0
DOR / INFECÇÃO MDE ORGÃOS GENITAIS	0	0	0	1	0	1	2,0
DPOC EXACERBADO	0	0	0	0	1	1	2,0
FERIMENTO DE ESCROTO	0	0	0	1	0	1	2,0
GASTRITE	0	0	0	0	1	1	2,0
ICC	0	0	0	0	1	1	2,0
INGESTÃO DE COMBÚSTIVEL	0	0	0	1	0	1	2,0
INSUFICIÊNCIA RENAL CRÔNICA	0	0	0	0	1	1	2,0
INTOXICAÇÃO EXOGÊNA	0	0	0	1	0	1	2,0
ITU	0	1	0	0	0	1	2,0
LESÃO CONJUTIVAL	0	0	0	1	0	1	2,0
MAL ESTAR / FADIGA	0	0	0	0	1	1	2,0
NEOPLASIA DA MAMA	0	0	0	0	1	1	2,0
PANCREATITE AGUDA	0	0	0	0	1	1	2,0
PNEUMONIA	0	0	0	0	1	1	2,0
QUEDA DE PRÓPRIA ALTURA	0	0	0	1	0	1	2,0
QUEIMADURA DE 2º GRAU	0	1	0	0	0	1	2,0
SINCOPE	0	0	0	1	0	1	2,0
TRAUMA DE PÊNIS	0	0	0	1	0	1	2,0
TRAUMATISMO DE CABEÇA	0	0	0	1	0	1	2,0
BRONQUITE ASMÁTICA	0	0	1	0	0	1	2,0
<b>TOTAL</b>	<b>0</b>	<b>5</b>	<b>4</b>	<b>17</b>	<b>25</b>	<b>51</b>	<b>100,0</b>

**3.10.2 Total mensal por diagnóstico adulto:**

DIAGNÓSTICO ADULTO - 2º SEMESTRE 2020							
Permanencia maior que 24 horas	JUL	AGO	SET	OUT	NOV	TOTAL 2º	%
COVID19	14	10	22	4	5	55	12,00
DOR ABDOMINAL	8	8	7	1	2	26	5,69
PNEUMONIA	11	3	8	1	1	24	5,23
DOR PRECORDIAL	2	3	18	0	0	23	5,01
AVC	6	3	7	1	2	19	4,16
DOR TORACICA	11	6	0	0	0	17	3,72
IAM	2	4	6	3	0	15	3,28
CRISE CONVULSIVA	5	4	4	0	0	13	2,84
CRISE HIPERTENSIVA	3	4	4	0	0	11	2,41
DM DESCOMPENSADA	2	5	3	0	0	10	2,19
ICC DESCOMPENSADA	1	5	0	0	0	6	1,31
POLITRAUMA	3	0	3	0	0	6	1,31
TENTATIVA DE SUICIDIO	1	2	3	0	0	6	1,31
Hiperglicemia	0	0	5	0	0	5	1,09
TCE	3	0	0	0	2	5	1,09
CONVULSÃO	3	1	0	0	0	4	0,88
ETILISTA CRÔNICO	1	2	1	0	0	4	0,88
FCC frontal	0	2	2	0	0	4	0,88
ICC	1	0	0	2	1	4	0,88
INSUFICIENCIA RENAL CRONICA	0	1	1	1	1	4	0,88
ABSTINÊNCIA ALCÓOLICA	3	0	0	0	0	3	0,66
ASMA	0	2	0	0	1	3	0,66
CEFALÉIA	0	2	0	0	1	3	0,66
FRATURA DE FEMUR	1	2	0	0	0	3	0,66
FRATURA DO OSSO NASAL	0	3	0	0	0	3	0,66
HIPOTENSÃO	0	2	0	1	0	3	0,66
INFARTO AGUDO DO MIOCARDIO	0	3	0	0	0	3	0,66
ITU	0	2	1	0	0	3	0,66
PANCREATITE AGUDA	0	2	0	0	1	3	0,66
PÓS COMICIAL	0	1	2	0	0	3	0,66
QUEDA DE MOTO	0	1	2	0	0	3	0,66
ABDOME AGUDO	0	2	0	0	0	2	0,44
ANEMIA SEVERA	1	0	0	0	1	2	0,44
ANEMIA	0	0	0	2	0	2	0,44
Apendicite Aguda	0	0	2	0	0	2	0,44
BRONCOESPASMO	1	0	0	1	0	2	0,44
BRONQUITE AGUDA	1	0	1	0	0	2	0,44
CONJUNTIVITE	2	0	0	0	0	2	0,44
COLECISTITE	0	2	0	0	0	2	0,44
DEPRESSÃO	1	0	1	0	0	2	0,44
DISPEPSIA	0	2	0	0	0	2	0,44
DOR AGUDA/LOMBALGIA	1	0	1	0	0	2	0,44
DPOC Exacerbado	0	0	1	0	1	2	0,44
DORSALGIA	0	2	0	0	0	2	0,44
FCC PERNA ESQUERDA	0	2	0	0	0	2	0,44
FRATURA DE PERNA	2	0	0	0	0	2	0,44
FRATURA DO RADIO	1	0	1	0	0	2	0,44
HEMORRAGIA GASTROINTESTINAL	2	0	0	0	0	2	0,44
Hemorragia Digestiva Alta	0	1	1	0	0	2	0,44
HIPERTENSÃO	2	0	0	0	0	2	0,44
ICTIRÍCIA OBSTRUTIVA	0	2	0	0	0	2	0,44
INSUFICIENCIA RESPIRATORIA	0	2	0	0	0	2	0,44
Intoxicação	0	0	2	0	0	2	0,44
LUXAÇÃO DO METACARPO	0	2	0	0	0	2	0,44
NEFROLITIASE	1	1	0	0	0	2	0,44
MAL ESTAR / FADIGA	0	0	1	0	1	2	0,44
OUTRAS ARRITMIAS CARDIACAS	0	2	0	0	0	2	0,44
PICO HIPERTENSIVO	0	2	0	0	0	2	0,44
PIELONEFRITE	0	1	0	1	0	2	0,44
PNEUMONIA VIRAL	1	1	0	0	0	2	0,44
QUEDA DE ESCADAS OU DEGRAUS	2	0	0	0	0	2	0,44
QUEDA DA PROPRIA ALTURA	0	2	0	0	0	2	0,44
SEPSIA	0	2	0	0	0	2	0,44
SINCOPE	0	2	0	0	0	2	0,44
SINDROME CORONARIANA	0	1	1	0	0	2	0,44
TENDINITE	1	1	0	0	0	2	0,44
TRANSTORNOS MENTAIS DEVIDO USO ÁLCOOL	2	0	0	0	0	2	0,44
TRAUMA NA CABEÇA	1	0	1	0	0	2	0,44
Tuberculose	0	0	2	0	0	2	0,44
ABDOME AGUDO ISQUEMICO	0	1	0	0	0	1	0,22
ABCESSO PERIAMIGDALIANO	1	0	0	0	0	1	0,22
ABCESSO ORDONTOGÊNICO	0	0	0	0	1	1	0,22
ABORTO RETIDO	1	0	0	0	0	1	0,22
ACIDENTE DE MOTO	1	0	0	0	0	1	0,22
ANEMIA FALCIFORME	1	0	0	0	0	1	0,22
ARRITMIA	0	1	0	0	0	1	0,22
Agitação Psicomotora	0	0	1	0	0	1	0,22



Agressão	0	0	1	0	0	1	0,22
AUTO INTOXICAÇÃO INTENCIONAL	1	0	0	0	0	1	0,22
Alzheimer	0	0	1	0	0	1	0,22
Anafilaxia	0	0	1	0	0	1	0,22
Anemia Moderada	0	0	1	0	0	1	0,22
APLASIA MEDULAR	0	0	0	0	1	1	0,22
Broncoaspiração	0	0	1	0	0	1	0,22
CA METASTÁTICO	1	0	0	0	0	1	0,22
CALCULOSE URINÁRIA	1	0	0	0	0	1	0,22
CONTUSÃO PULMONAR	1	0	0	0	0	1	0,22
CA Pulmão	0	0	1	0	0	1	0,22
CETOACIDOSE DIABÉTICA	0	1	0	0	0	1	0,22
Celulite	0	0	1	0	0	1	0,22
Colelitíase	0	0	1	0	0	1	0,22
Confusão mental	0	0	1	0	0	1	0,22
CONVULSÃO AGUDA	0	0	0	1	0	1	0,22
CORPO ESTRANHO NO OLHO	0	1	0	0	0	1	0,22
Constipação	0	0	1	0	0	1	0,22
DERRAME PLEURAL	1	0	0	0	0	1	0,22
Dor em Membro Superior	0	0	1	0	0	1	0,22
Epistaxe	0	0	1	0	0	1	0,22
Esclerose Lateral Amiotrófica	0	0	1	0	0	1	0,22
FCC CALVANEIO PÉ DIREITO	1	0	0	0	0	1	0,22
Febre A/E	0	0	1	0	0	1	0,22
FERIMENTO POR ARMA BRANCA	1	0	0	0	0	1	0,22
FRATURA DE COLO DE FEMUR	0	1	0	0	0	1	0,22
FRATURA DE ANTEBRAÇO	1	0	0	0	0	1	0,22
FRATURA DE MÃO	0	1	0	0	0	1	0,22
FRATURA DE PÉ	1	0	0	0	0	1	0,22
FRATURA DE OSSOS DO METACARPO	0	1	0	0	0	1	0,22
Fratura de Coluna Lombar	0	0	1	0	0	1	0,22
FRATURA DO MAXILAR	1	0	0	0	0	1	0,22
Fratura de Membro S.D	0	0	1	0	0	1	0,22
FRATURA DO PUNHO E DA MÃO	1	0	0	0	0	1	0,22
Fratura de Perna Esquerda	0	0	1	0	0	1	0,22
FRATURA DO QUADRIL	0	1	0	0	0	1	0,22
FRATURA MSE	0	1	0	0	0	1	0,22
Fratura de umero	0	0	1	0	0	1	0,22
GRANGRENA	0	1	0	0	0	1	0,22
GASTRITE	0	0	0	0	1	1	0,22
HAS	0	1	0	0	0	1	0,22
Hepatopatia Crônica	0	0	1	0	0	1	0,22
HERNIA INGUINAL	0	1	0	0	0	1	0,22
INTOXICAÇÃO EXOGENA	1	0	0	0	0	1	0,22
INTOXICAÇÃO RESPIRATÓRIA	1	0	0	0	0	1	0,22
IRA	1	0	0	0	0	1	0,22
INSUFICIÊNCIA RENAL AGUDA	0	0	0	1	0	1	0,22
IRC AGUNIZADA	0	1	0	0	0	1	0,22
Infecção Viral Não especificada	0	0	1	0	0	1	0,22
Insuficiência Venosa Crônica	0	0	1	0	0	1	0,22
LABIRINTITE	0	0	0	1	0	1	0,22
LUXAÇÃO DE OMBRO	1	0	0	0	0	1	0,22
Luxação do Punho esquerdo	0	0	1	0	0	1	0,22
NAUSEAS E VÔMITOS	0	1	0	0	0	1	0,22
NEOPLASIA DE CÓLON	1	0	0	0	0	1	0,22
NEOPLASIA DA MAMA	0	0	0	0	1	1	0,22
NEOPLASIA DE PROSTATA	1	0	0	0	0	1	0,22
Neoplasia Renal	0	0	1	0	0	1	0,22
OBSTRUÇÃO INTESTINAL	1	0	0	0	0	1	0,22
Oclusão Intestinal	0	0	1	0	0	1	0,22
OLIGURIA	0	1	0	0	0	1	0,22
PÉ DIABÉTICO	0	0	0	1	0	1	0,22
PNEUMONIA BACTERIANA	1	0	0	0	0	1	0,22
PNEUMONITE	1	0	0	0	0	1	0,22
PROLAPSO	1	0	0	0	0	1	0,22
SINCOPE	1	0	0	0	0	1	0,22
SEPSIS DO FOCO CUTÂNEO	0	0	0	1	0	1	0,22
TAQUICARDIA VENTRICULAR	1	0	0	0	0	1	0,22
TB PULMONAR	1	0	0	0	0	1	0,22
TCE Com fratura	0	0	1	0	0	1	0,22
TCE com hemorragia	0	0	1	0	0	1	0,22
TAQUICARDIA	0	1	0	0	0	1	0,22
TRAUMA ABDOMINAL	1	0	0	0	0	1	0,22
TRAUMA MIE	0	1	0	0	0	1	0,22
TRAUMATISMO DO QUADRIL	1	0	0	0	0	1	0,22
TRAUMA OCULAR	0	1	0	0	0	1	0,22
TVP EM MIE	0	0	0	1	0	1	0,22
ULCERA	1	0	0	0	0	1	0,22
VERTIGEM	1	0	0	0	0	1	0,22
<b>TOTAL</b>	<b>135</b>	<b>133</b>	<b>141</b>	<b>24</b>	<b>24</b>	<b>457</b>	<b>100,00</b>



**DIAGNÓSTICO ADULTO - 2º SEMESTRE 2020**

Permanencia menor 24 horas	JUL	AGO	SET	OUT	NOV	TOTAL 2º SEM	% DO TOTAL
COVID19	14	10	22	21	4	71	13,6
DOR PRECORDIAL	2	3	18	8	13	44	8,4
DOR ABDOMINAL	8	8	7	5	3	31	5,9
CRISE CONVULSIVA	8	5	4	8	4	29	5,6
PNEUMONIA	11	3	8	0	2	24	4,6
AVC	6	3	7	5	2	23	4,4
DOR TORACICA	11	6	0	0	0	17	3,3
IAM	2	4	6	4	0	16	3,1
CRISE HIPERTENSIVA	3	4	4	0	0	11	2,1
DM DESCOMPENSADA	2	5	3	0	0	10	1,9
POLITRAUMA	3	0	3	1	0	7	1,3
TENTATIVA DE SUICIDIO	1	2	3	0	0	6	1,1
Hiperglicemia	0	0	5	0	0	5	1,0
HIPOTENSÃO	0	2	0	2	1	5	1,0
ITU	0	2	1	0	2	5	1,0
TCE	3	0	0	0	2	5	1,0
ABSTINÊNCIA ALCÓOLICA	3	1	0	0	0	4	0,8
DOR AGUDA/LOMBALGIA	1	0	1	2	0	4	0,8
FCC FRONTAL	0	2	2	0	0	4	0,8
HEMORRAGIA DIGESTIVA ALTA	0	1	1	1	1	4	0,8
PÓS COMICIAL	0	1	2	0	1	4	2,1
QUEDA DE ESCADAS OU DEGRAUS	2	2	0	0	0	4	2,1
SINCOPE	1	2	0	1	0	4	0,8
Anemia	0	0	0	3	0	3	0,6
Apendicite	0	0	0	0	3	3	0,6
Cefaleia	0	0	0	2	1	3	0,6
Crise hipertensiva	0	0	0	3	0	3	0,6
DISPEPSIA	0	2	0	1	0	3	0,6
FRATURA DE FEMUR	1	2	0	0	0	3	0,6
FRATURA DE PERNA	2	0	1	0	0	3	0,6
FRATURA DO OSSO NASAL	0	3	0	0	0	3	0,6
INFARTO AGUDO DO MIOCARDIO	0	3	0	0	0	3	0,6
INSUFICIENCIA RESPIRATORIA	0	2	0	1	0	3	0,6
QUEDA DE MOTO	0	1	2	0	0	3	0,6
VERTIGEM	1	0	2	0	0	3	0,6
Apendicite Aguda	0	0	2	0	0	2	0,4
ABDOME AGUDO	0	2	0	0	0	2	0,4
ABDOME AGUDO ISQUEMICO	0	1	1	0	0	2	0,4
ASMA	0	2	0	0	0	2	0,4
BRONQUITE AGUDA	1	0	1	0	0	2	0,4
CEFALÉIA	0	2	0	0	0	2	0,4
COLECISTITE	0	2	0	0	0	2	0,4
CONJUNTIVITE	2	0	0	0	0	2	0,4
DEPRESSÃO	1	0	1	0	0	2	0,4
DORSALGIA	0	2	0	0	0	2	0,4
FCC PERNA ESQUERDA	0	2	0	0	0	2	0,4
FRATURA DO RADIO	1	0	1	0	0	2	0,4
HEMORRAGIA GASTROINTESTINAL	2	0	0	0	0	2	0,4
HIPERTENSÃO	2	0	0	0	0	2	0,4
ICTIRÍCIA OBSTRUTIVA	0	2	0	0	0	2	0,4
INSUFICIENCIA RENAL CRONICA	0	1	1	0	0	2	0,4
OBSTRUÇÃO INTESTINAL	1	0	0	0	1	2	0,4
Intoxicação	0	0	2	0	0	2	0,4
LUXAÇÃO DO METACARPO	0	2	0	0	0	2	0,4
NEFROLITASE	1	1	0	0	0	2	0,4
OUTRAS ARRITMIAS CARDIACAS	0	2	0	0	0	2	0,4
PANCREATITE AGUDA	0	2	0	0	0	2	0,4
PICO HIPERTENSIVO	0	2	0	0	0	2	0,4
Picada de Inseto	0	0	0	1	1	2	0,4
SEPSIA	0	2	0	0	0	2	0,4
SINDROME CORONARIANA	0	1	1	0	0	2	0,4
TB PULMONAR	1	0	0	0	1	2	0,4
TENDINITE	1	1	0	0	0	2	0,4
TRANSTORNOS MENTAIS DEVIDO USO ÁLCOIC	2	0	0	0	0	2	0,4
TRAUMA NA CABEÇA	1	0	1	0	0	2	0,4
Tuberculose	0	0	2	0	0	2	0,4
ABCESSO PERIAMIGDALIANO	1	0	0	0	0	1	0,2
Abcesso em pé direito	0	0	0	1	0	1	0,2
Ameaça de aborto	0	0	0	1	0	1	0,2
ANEMIA FALCIFORME	1	0	0	0	0	1	0,2
Anemia Moderada	0	0	1	0	0	1	0,2
ANEMIA SEVERA	1	0	0	0	0	1	0,2
ABORTO RETIDO	1	0	0	0	0	1	0,2
ACIDENTE DE MOTO	1	0	0	0	0	1	0,2
Agitação Psicomotora	0	0	1	0	0	1	0,2
Anafilaxia	0	0	1	0	0	1	0,2
ARRITMIA	0	0	1	0	0	1	0,2
AUTO INTOXICAÇÃO INTENCIONAL	1	0	0	0	0	1	0,2
BCP	0	0	0	0	1	1	0,2
Broncoaspiração	0	0	1	0	0	1	0,2
BRONCOESPASMO	1	0	0	0	0	1	0,2
CA METASTATICO	1	0	0	0	0	1	0,2
CA Pulmão	0	0	1	0	0	1	0,2
Calculo renal	0	0	0	1	0	1	0,2
Cirrose Crônica	0	0	0	0	1	1	0,2
Cirrose hepática	0	0	0	1	0	1	0,2
Colelitíase	0	0	0	0	1	1	0,2
CALCULOSE URINÁRIA	1	0	0	0	0	1	0,2
Celulite	0	0	1	0	0	1	0,2





CETOACIDOSE DIABETICA	0	1	0	0	0	1	0,2
Colelitíase	0	0	1	0	0	1	0,2
Confusão mental	0	0	1	0	0	1	0,2
Constipação	0	0	1	0	0	1	0,2
CONTUSÃO PULMONAR	1	0	0	0	0	1	0,2
CORPO ESTRANHO NO OLHO	0	1	0	0	0	1	0,2
Crise de ansiedade	0	0	0	1	0	1	0,2
Deiscência de ferida operativa	0	0	0	1	0	1	0,2
Desidratação	0	0	0	1	0	1	0,2
Dispneia	0	0	0	0	1	1	0,2
DERRAME PLEURAL	1	0	0	0	0	1	0,2
Dor em Membro Superior	0	0	1	0	0	1	0,2
DPOC Exacerbado	0	0	1	0	0	1	0,2
Dor Intercostal	0	0	0	0	1	1	0,2
Epigastrialgia	0	0	0	1	0	1	0,2
Epistaxe	0	0	1	0	0	1	0,2
Esclerose Lateral Amiotrofica	0	0	1	0	0	1	0,2
Falta de ar	0	0	0	1	0	1	0,2
Fratura de clavícula	0	0	0	1	0	1	0,2
Fratura de tornozelo	0	0	0	1	0	1	0,2
FCC CALVANEIO PÉ DIREITO	1	0	0	0	0	1	0,2
FebreA/E	0	0	1	0	0	1	0,2
FERIMENTO POR ARMA BRANCA	1	0	0	0	0	1	0,2
FRATURA DE ANTEBRAÇO	1	0	0	0	0	1	0,2
FRATURA DE COLO DE FEMUR	0	1	0	0	0	1	0,2
Fratura de Coluna Lombar	0	0	1	0	0	1	0,2
FRATURA DE MÃO	0	1	0	0	0	1	0,2
Fratura de Membro S.D	0	0	1	0	0	1	0,2
FRATURA DE OSSOS DO METACARPO	0	1	0	0	0	1	0,2
FRATURA DE PÉ	1	0	0	0	0	1	0,2
Fratura de umero	0	0	1	0	0	1	0,2
FRATURA DO MAXILAR	1	0	0	0	0	1	0,2
FRATURA DO PUNHO E DA MÃO	1	0	0	0	0	1	0,2
FRATURA DO QUADRIL	0	1	0	0	0	1	0,2
FRATURA MSE	0	1	0	0	0	1	0,2
GRANGRENA	0	1	0	0	0	1	0,2
Hepatopatia Cronica	0	0	1	0	0	1	0,2
HERNIA INGUINAL	0	1	0	0	0	1	0,2
Hepatite aguda	0	0	0	1	0	1	0,2
Hernia de Disco	0	0	0	0	1	1	0,2
ICC	1	0	0	0	0	1	0,2
INTOXICAÇÃO EXOGENA	1	0	0	0	0	1	0,2
INTOXICAÇÃO RESPIRATÓRIA	1	0	0	0	0	1	0,2
IRA	1	0	0	0	0	1	0,2
IRC AGUNIZADA	0	1	0	0	0	1	0,2
Inapetencia	0	0	0	0	1	1	0,2
Lesão	0	0	0	1	0	1	0,2
Lesão de mão	0	0	0	1	0	1	0,2
Luxação de joelho	0	0	0	1	0	1	0,2
Mialgia	0	0	0	1	0	1	0,2
Miocardiopatia	0	0	0	1	0	1	0,2
Miocardiopatia Dilatada	0	0	0	0	1	1	0,2
Oclusão Intestinal	0	0	1	0	0	1	0,2
Oclusão Arterial Sub Aguda	0	0	0	0	1	1	0,2
Infecção Viral Nao especificada	0	0	1	0	0	1	0,2
Insuficiencia Venosa Cronica	0	0	1	0	0	1	0,2
LUXAÇÃO DE OMBRO	1	0	0	0	0	1	0,2
Luxação do Punho esquerdo	0	0	1	0	0	1	0,2
Mal estar	0	0	1	0	0	1	0,2
NAUSEAS E VOMITOS	0	1	0	0	0	1	0,2
NEOPLASIA DE CÓLON	1	0	0	0	0	1	0,2
NEOPLASIA DE PROSTATA	1	0	0	0	0	1	0,2
Neoplasia Renal	0	0	1	0	0	1	0,2
OLIGURIA	0	1	0	0	0	1	0,2
PIELONEFRITE	0	1	0	0	0	1	0,2
Outras doenças vasculares	0	0	0	1	0	1	0,2
PNEUMONIA BACTERIANA	1	0	0	0	0	1	0,2
PNEUMONIA VIRAL	1	0	0	0	0	1	0,2
PNEUMONIA VIRAL	0	1	0	0	0	1	0,2
PNEUMONITE	1	0	0	0	0	1	0,2
PROLAPSO	1	0	0	0	0	1	0,2
Queda da propria altura	0	0	0	0	1	1	0,2
Ruptura de Tendão	0	0	0	0	1	1	0,2
Sangramento vaginal	0	0	0	1	0	1	0,2
Surto psicotico	0	0	0	1	0	1	0,2
TAQUICARDIA	0	1	0	0	0	1	0,2
TAQUICARDIA VENTRICULAR	1	0	0	0	0	1	0,2
Transtorno dos testiculos	0	0	0	1	0	1	0,2
Trauma face	0	0	0	1	0	1	0,2
TCE Com fratura	0	0	1	0	0	1	0,2
TCE com hemorragia	0	0	1	0	0	1	0,2
TRAUMA ABDOMINAL	1	0	0	0	0	1	0,2
TRAUMA MIE	0	1	0	0	0	1	0,2
TRAUMA OCULAR	0	1	0	0	0	1	0,2
TRAUMATISMO DO QUADRIL	1	0	0	0	0	1	0,2
ULCERA	1	0	0	0	0	1	0,2
Trauma penis	0	0	0	1	0	1	0,2
Traumatismo de cabeça	0	0	0	1	0	1	0,2
Úlcera MID	0	0	0	1	0	1	0,2
Agressão	0	0	0	0	0	0	0,2
Alzheimer	0	0	0	0	0	0	0,2
<b>TOTAL</b>	<b>133</b>	<b>125</b>	<b>142</b>	<b>73</b>	<b>49</b>	<b>522</b>	<b>100,0</b>

### 3.10.3 Total mensal do diagnóstico de internação:

DIAGNÓSTICO ADULTO INTERNAÇÃO - 2º SEMESTRE 2020								
DIAGNÓSTICO ADULTO	JUL	AGO	SET	OUT	NOV	TOTAL 2º SEM	%	
COVID19	14	10	22	22	9	77	11,9	
DOR TORÁCICA	11	6	0	9	15	41	6,4	
PNEUMONIA	11	3	8	2	5	29	4,5	
AVC	6	3	7	5	4	25	3,9	
DOR ABDOMINAL	8	8	7	0	0	23	3,6	
DOR PRECORDIAL	2	3	18	0	0	23	3,6	
CONVULSÃO	3	1	0	12	5	21	3,3	
ABDOMEN AGUDO/DOR ABDOMINAL	0	0	0	9	6	15	2,3	
CRISE CONVULSIVA	5	4	4	0	0	13	2,0	
CRISE HIPERTENSIVA	3	4	4	2	0	13	2,0	
IAM	2	4	6	0	0	12	1,9	
TRAUMATISMO CRANIANO	0	0	0	4	8	12	1,9	
DM DESCOMPENSADA	2	5	3	0	0	10	1,6	
ICC DESCOMPENSADA	1	5	0	2	1	9	1,4	
APENDICITE	0	0	0	4	3	7	1,1	
INFARTO AGUDO DO MIOCARDIO	0	3	0	4	0	7	1,1	
POLITRAUMA	3	0	3	1	0	7	1,1	
CEFALÉIA	0	2	0	2	2	6	0,9	
ETILISTA CRÔNICO	1	2	1	2	0	6	0,9	
TENTATIVA DE SUICÍDIO	1	2	3	0	0	6	0,9	
ANEMIA	0	0	0	4	1	5	0,8	
DOR AGUDA/LOMBALGIA	1	0	1	2	1	5	0,8	
HIPERTENSÃO	2	0	0	1	2	5	0,8	
HIPOTENSÃO	0	2	0	2	1	5	0,8	
Hiperglicemia	0	0	5	0	0	5	0,8	
INSUFICIÊNCIA RENAL CRÔNICA	0	1	1	2	1	5	0,8	
ITU	0	2	1	2	0	5	0,8	
SÍNCOPE	1	2	0	2	0	5	0,8	
FEBRE A/E	0	0	1	3	0	4	0,6	
FCC FRONTAL	0	2	2	0	0	4	0,6	
HEMORRAGIA DIGESTIVA ALTA	0	1	1	1	1	4	0,6	
QUEDA DA PRÓPRIA ALTURA	0	2	0	1	1	4	0,6	
ABSTINÊNCIA ALCÓOLICA	3	0	0	0	0	3	0,5	
ASMA	0	2	0	0	1	3	0,5	
CRISE DE ANSIEDADE	0	0	0	1	2	3	0,5	
DISPEPSIA	0	2	0	1	0	3	0,5	
FRATURA DE FEMUR	1	2	0	0	0	3	0,5	
FRATURA DO OSSO NASAL	0	3	0	0	0	3	0,5	
PANCREATITE	0	2	0	0	1	3	0,5	
PÓS COMICIAL	0	1	2	0	0	3	0,5	
QUEDA DE MOTO	0	1	2	0	0	3	0,5	
TCE	3	0	0	0	0	3	0,5	
ABCESSO	0	0	0	1	1	2	0,3	
ABDOMEN AGUDO	0	2	0	0	0	2	0,3	
Apendicite Aguda	0	0	2	0	0	2	0,3	
BRONQUITE AGUDA	1	0	1	0	0	2	0,3	
BRONCOASPIRAÇÃO	0	0	1	0	1	2	0,3	
COLECISTITE	0	2	0	0	0	2	0,3	
CONJUNTIVITE	2	0	0	0	0	2	0,3	
COLELITASE	0	0	1	0	1	2	0,3	
CIRROSE HEPÁTICA	0	0	0	1	1	2	0,3	
DEPRESSÃO	1	0	1	0	0	2	0,3	
DORSALGIA	0	2	0	0	0	2	0,3	
DISPNEIA	0	0	0	0	2	2	0,3	
DPOC	0	0	1	0	1	2	0,3	
EPISTAXE	0	0	1	1	0	2	0,3	
FCC PERNA ESQUERDA	0	2	0	0	0	2	0,3	
FRATURA DE PERNA	2	0	0	0	0	2	0,3	
FRATURA DO RADIO	1	0	1	0	0	2	0,3	
HEMORRAGIA GASTROINTESTINAL	2	0	0	0	0	2	0,3	
HEMATEMESE	0	0	0	1	1	2	0,3	
INTOXICAÇÃO EXOGENA	1	0	0	1	0	2	0,3	
ICTIRÍCIA OBSTRUTIVA	0	2	0	0	0	2	0,3	
INSUFICIÊNCIA RESPIRATORIA	0	2	0	0	0	2	0,3	
Intoxicação	0	0	2	0	0	2	0,3	
INFECÇÃO DO TRATO URINÁRIO	0	0	0	0	2	2	0,3	
LUXAÇÃO DO METACARPO	0	2	0	0	0	2	0,3	
MAL ESTAR	0	0	1	0	1	2	0,3	
MIOCARDIOPATIA	0	0	0	1	1	2	0,3	
NAÚSEAS E VÔMITOS	0	1	0	0	1	2	0,3	
NEFROLITASE	1	1	0	0	0	2	0,3	
OUTRAS ARRITMIAS CARDÍACAS	0	2	0	0	0	2	0,3	
PICO HIPERTENSIVO	0	2	0	0	0	2	0,3	
PIELONEFRITE	0	1	0	1	0	2	0,3	
PICADA DE INSETO	0	0	0	1	1	2	0,3	
PNEUMONIA VIRAL	1	1	0	0	0	2	0,3	
QUEDA DE ESCADAS OU DEGRAUS	2	0	0	0	0	2	0,3	
SEPSIA	0	2	0	0	0	2	0,3	
TENDINITE	1	1	0	0	0	2	0,3	
TRANSTORNOS MENTAIS DEVIDO USO ÁLCOOL	2	0	0	0	0	2	0,3	
TRAUMA NA CABEÇA	1	0	1	0	0	2	0,3	
TRAUMA NO PÊNIS	0	0	0	2	0	2	0,3	
Tuberculose	0	0	2	0	0	2	0,3	
ULCERA	1	0	0	1	0	2	0,3	
ABCESSO PERIAMIGDALIANO	1	0	0	0	0	1	0,2	
ABDOMEN AGUDO ISQUEMICO	0	1	0	0	0	1	0,2	
ABORTO RETIDO	1	0	0	0	0	1	0,2	
Agitação Psicomotora	0	0	1	0	0	1	0,2	
Agressão	0	0	1	0	0	1	0,2	
ACIDENTE DE MOTO	1	0	0	0	0	1	0,2	
AMEAÇA DE ABORTO	0	0	0	1	0	1	0,2	
ANEMIA FALCIFORME	1	0	0	0	0	1	0,2	
Anemia Moderada	0	0	1	0	0	1	0,2	
ANEMIA SEVERA	1	0	0	0	0	1	0,2	
APLASIA DE MEDULA	0	0	0	0	1	1	0,2	
Alzheimer	0	0	1	0	0	1	0,2	
Anafilaxia	0	0	1	0	0	1	0,2	
ARRITMIA	0	1	0	0	0	1	0,2	

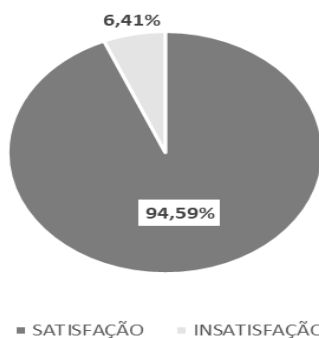
AUTO INTOXICAÇÃO INTENCIONAL	1	0	0	0	0	1	0,2
BRONQUITE	0	0	0	0	1	1	0,2
BRONCOESPASMO	1	0	0	0	0	1	0,2
CA Pulmão	0	0	1	0	0	1	0,2
CA METASTÁTICO	1	0	0	0	0	1	0,2
CÁLCULO RENAL	0	0	0	1	0	1	0,2
CAXUMBA	0	0	0	1	0	1	0,2
CETOACIDOSE DIABÉTICA	0	1	0	0	0	1	0,2
CÁLCULOSE URINÁRIA	1	0	0	0	0	1	0,2
Celulite	0	0	1	0	0	1	0,2
CONTUSÃO PULMONAR	1	0	0	0	0	1	0,2
CORPO ESTRANHO NO OLHO	0	1	0	0	0	1	0,2
CORPO ESTRANHO NO APARELHO DIGESTIVO	0	0	0	0	1	1	0,2
Confusão mental	0	0	1	0	0	1	0,2
Constipação	0	0	1	0	0	1	0,2
DERRAME PLEURAL	1	0	0	0	0	1	0,2
DEISCÊNCIA DE FERIDA OPERATÓRIA	0	0	0	1	0	1	0,2
DESIDRATAÇÃO	0	0	0	1	0	1	0,2
Dor em Membro Superior	0	0	1	0	0	1	0,2
DOR E INFECÇÃO DOS ORGÃOS GENITAIS	0	0	0	1	0	1	0,2
EPIGASTRALGIA	0	0	0	1	0	1	0,2
Esclerose Lateral Amiotrófica	0	0	1	0	0	1	0,2
FALTA DE AR	0	0	0	1	0	1	0,2
FCC CALVANEIO PÉ DIREITO	1	0	0	0	0	1	0,2
FERIMENTO POR ARMA BRANCA	1	0	0	0	0	1	0,2
FRATURA DE ANTEBRAÇO	1	0	0	0	0	1	0,2
FRATURA DE PÉ	1	0	0	0	0	1	0,2
FRATURA DO MAXILAR	1	0	0	0	0	1	0,2
FRATURA DO PUNHO E DA MÃO	1	0	0	0	0	1	0,2
FRATURA DE COLO DE FEMUR	0	1	0	0	0	1	0,2
FRATURA DE MÃO	0	1	0	0	0	1	0,2
FRATURA DE OSSOS DO METACARPO	0	1	0	0	0	1	0,2
FRATURA DO QUADRIL	0	1	0	0	0	1	0,2
FRATURA MSE	0	1	0	0	0	1	0,2
Fratura de Coluna Lombar	0	0	1	0	0	1	0,2
Fratura de Membro S.D	0	0	1	0	0	1	0,2
Fratura de Perna Esquerda	0	0	1	0	0	1	0,2
Fratura de umerô	0	0	1	0	0	1	0,2
FATURA EM MEMBRO SUPERIOR	0	0	0	1	0	1	0,2
FRATURA EM MEMBRO INFERIOR	0	0	0	1	0	1	0,2
FERIMENTO NO ESCROTO	0	0	0	1	0	1	0,2
GRANGRENA	0	1	0	0	0	1	0,2
GASGTRITE	0	0	0	0	1	1	0,2
HAS	0	1	0	0	0	1	0,2
Hepatopatia Crônica	0	0	1	0	0	1	0,2
HEPATITE	0	0	0	1	0	1	0,2
HERNIA INGUINAL	0	1	0	0	0	1	0,2
HÉRNIA DE DISCO	0	0	0	0	1	1	0,2
ICC	1	0	0	0	0	1	0,2
INTOXICAÇÃO RESPIRATÓRIA	1	0	0	0	0	1	0,2
IRA	1	0	0	0	0	1	0,2
IRC AGUNIZADA	0	1	0	0	0	1	0,2
Infecção Viral Nao especificada	0	0	1	0	0	1	0,2
Insuficiência Venosa Crônica	0	0	1	0	0	1	0,2
INAPETÊNCIA	0	0	0	0	1	1	0,2
INGESTÃO DE COMBUSTÍVEL	0	0	0	1	0	1	0,2
INSUFICIÊNCIA RENAL AGUDA	0	0	0	1	0	1	0,2
LABIRINTITE	0	0	0	1	0	1	0,2
LESÃO CONJUNTIVAL	0	0	0	1	0	1	0,2
LESÃO EM MEMBRO SUPERIOR	0	0	0	1	0	1	0,2
LESÃO NA LÍNGUA	0	0	0	1	0	1	0,2
LUXAÇÃO DE OMBRO	1	0	0	0	0	1	0,2
LUXAÇÃO EM JOELHO	0	0	0	1	0	1	0,2
Luxação do Punho esquerdo	0	0	1	0	0	1	0,2
MIALGIA	0	0	0	1	0	1	0,2
NEOPLASIA DE CÓLON	1	0	0	0	0	1	0,2
NEOPLASIA DE MAMA	0	0	0	0	1	1	0,2
NEOPLASIA DE PROSTATA	1	0	0	0	0	1	0,2
Neoplasia Renal	0	0	1	0	0	1	0,2
OBSTRUÇÃO INTESTINAL	1	0	0	0	0	1	0,2
OCLUSÃO ARTERIAL SUB AGUDA	0	0	0	0	1	1	0,2
OCLUSÃO INTESTINAL	0	0	0	0	1	1	0,2
OUTRAS DOENÇAS VASCULARES	0	0	0	1	0	1	0,2
OLIGURIA	0	1	0	0	0	1	0,2
PÉ DIABÉTICO	0	0	0	1	0	1	0,2
PNEUMONIA BACTERIANA	1	0	0	0	0	1	0,2
PNEUMONITE	1	0	0	0	0	1	0,2
PROLAPSO	1	0	0	0	0	1	0,2
RUPTURA DE TENDÃO	0	0	0	0	1	1	0,2
SANGRAMENTO VAGINAL	0	0	0	1	0	1	0,2
Síndrome Coronariana	0	0	1	0	0	1	0,2
SEPSE DE FOCO CUTÂNEO	0	0	0	1	0	1	0,2
SINDROME CORONARIANA	0	1	0	0	0	1	0,2
SURTO PSICÓTICO	0	0	0	1	0	1	0,2
TAQUICARDIA	0	1	0	0	0	1	0,2
TAQUICARDIA VENTRICULAR	1	0	0	0	0	1	0,2
TCE Com fratura	0	0	1	0	0	1	0,2
TBP MMII	0	0	0	1	0	1	0,2
TB PULMONAR	1	0	0	0	0	1	0,2
TRANSTORNO DOS TESTÍCULOS	0	0	0	1	0	1	0,2
TRAUMA ABDOMINAL	1	0	0	0	0	1	0,2
TRAUMA DE FACE	0	0	0	1	0	1	0,2
TRAUMATISMO DO QUADRIL	1	0	0	0	0	1	0,2
TRAUMA MIE	0	1	0	0	0	1	0,2
TRAUMA OCULAR	0	1	0	0	0	1	0,2
TRAUMA NO TÓRAX	0	0	0	1	0	1	0,2
TCE com hemorragia	0	0	1	0	0	1	0,2
VERTIGEM	1	0	0	0	0	1	0,2
ULCERA MID	0	0	0	1	0	1	0,2
<b>TOTAL</b>	<b>135</b>	<b>133</b>	<b>140</b>	<b>143</b>	<b>94</b>	<b>645</b>	<b>100,0</b>

#### 4 INDICADORES DO SAU.

##### 4.1 Taxa de Satisfação / Insatisfação :

TAXA DE SATISFAÇÃO / INSATISFAÇÃO	JUL	AGO	SET	OUT	NOV	MÉDIA 2° SEM.
SATISFAÇÃO	96,57	93,91	93,2	96,24	93,01	94,59
INSATISFAÇÃO	3,43	6,09	6,8	8,76	6,99	6,41

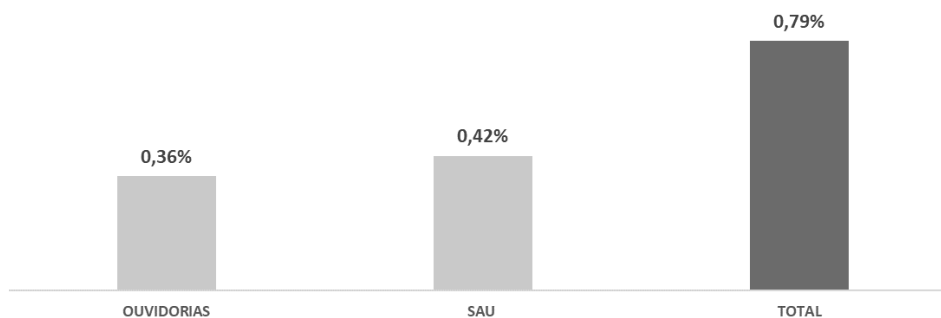
TAXA DE SATISFAÇÃO - MÉDIA 2° SEMESTRE.



##### 4.2 Ouvidorias:

	JULHO			AGOSTO			SETEMBRO			OUTUBRO			NOVEMBRO			TOTAL 2° SEMESTRE		
	QUANTIDADE	RESOLVIDAS	TAXA %	QUANTIDADE	RESOLVIDAS	TAXA %	QUANTIDADE	RESOLVIDAS	TAXA %	QUANTIDADE	RESOLVIDAS	TAXA %	QUANTIDADE	RESOLVIDAS	TAXA %	QUANTIDADE	RESOLVIDAS	TAXA %
OUVIDORIAS	9	9	0,11	10	10	1,40	8	8	0,10	11	11	0,13	4	4	0,06	42	42	0,36
SAU	12	12	0,15	11	11	1,56	9	9	0,11	12	12	0,14	10	10	0,16	54	22	0,42
<b>TOTAL</b>	<b>21</b>	<b>21</b>	<b>0,26</b>	<b>21</b>	<b>21</b>	<b>2,97</b>	<b>17</b>	<b>17</b>	<b>0,21</b>	<b>23</b>	<b>23</b>	<b>0,27</b>	<b>14</b>	<b>14</b>	<b>0,22</b>	<b>96</b>	<b>64</b>	<b>0,79</b>
% de Resoluções	100%			100%			100%			100%			100%			100%		

TAXA DE OUVIDORIAS MÉDIA 2° SEMESTRE 2020

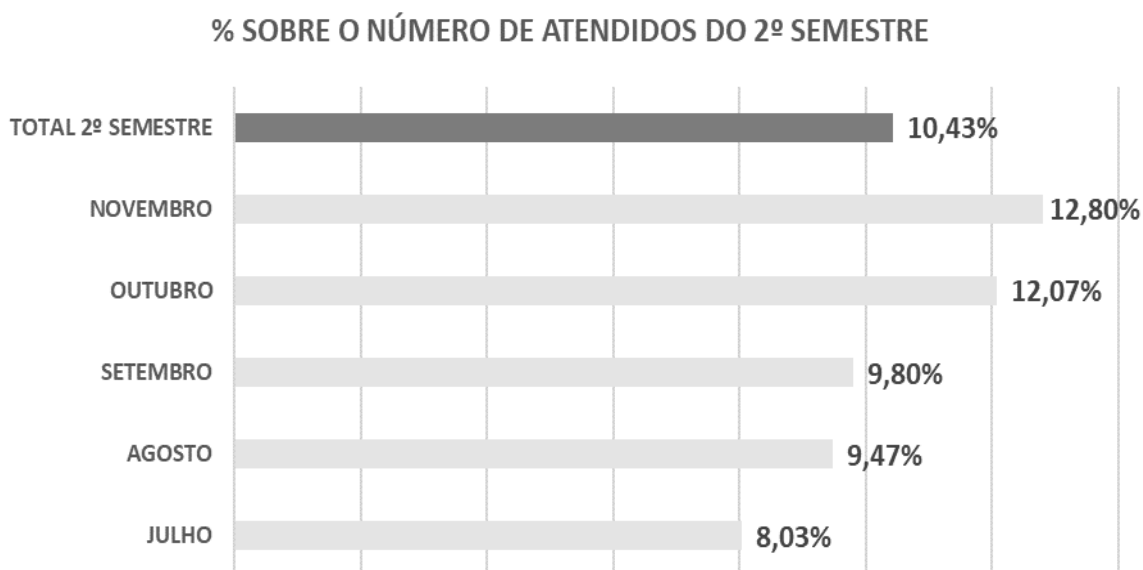


### 4.3 Pesquisa de satisfação dos usuários.

#### 4.3.1 Amostra:

Dada a pandemia da COVID-19 a amostra está sendo realizada num número estimado de pacientes que passam pelo PS, bem abaixo da meta estipulada em contrato. Neste primeiro segundo aplicamos 3.927 questionários o que corresponde a 10,43% do total de pacientes estipulados em contrato.

AMOSTRA DO 2º SEMESTRE DE 2020			
	TOTAL ATENDIMENTOS	QUESTIONÁRIOS APLICADOS	% SOBRE O NÚMERO DE ATENDIDOS
JULHO	7615	612	8,03%
AGOSTO	7443	705	9,47%
SETEMBRO	7625	754	9,80%
<b>OUTUBRO</b>	8736	1055	<b>12,07%</b>
<b>NOVEMBRO</b>	6222	801	<b>12,80%</b>
<b>TOTAL 2º SEMESTRE</b>	<b>37641</b>	<b>3927</b>	<b>10,43%</b>



#### 4.3.2 Avaliação da recepção:

Recepção	JULHO				AGOSTO				SETEMBRO				OUTUBRO				NOVEMBRO				Total			
	S	+ou-S	In	n/u	S	+ou-S	In	n/u	S	+ou-S	In	n/u	S	+ou-S	In	n/u	S	+ou-S	In	n/u	S	+ou-S	In	n/u
Tempo de espera do atendimento da recepção	98,0	2,0	0,0	0,0	99,7	0,3	0,0	0,0	99,1	0,8	0,1	0,0	98,3	1,7	0,0	0,0	97,0	2,7	0,2	0,0	98,4	1,5	0,1	0,0
Orientações recebidas	99,0	0,8	0,2	0,0	99,6	0,4	0,0	0,0	99,1	0,7	0,3	0,0	99,0	0,9	0,1	0,0	96,6	3,1	0,2	0,0	98,7	1,2	0,2	0,0
Clareza das informações	99,0	0,8	0,2	0,0	99,6	0,4	0,0	0,0	99,1	0,7	0,3	0,0	99,0	0,9	0,1	0,0	96,6	3,1	0,2	0,0	98,7	1,2	0,2	0,0

✓ **Análise descritiva dos resultados:**

A recepção foi muito bem avaliada no 2º semestre com 98,4% consideraram satisfatório o tempo de espera para o atendimento; 98,7% consideraram satisfatórias as orientações recebidas e 98,7% se disse satisfeito com a clareza das informações.

Quanto a se sentirem mais ou menos satisfeitos 1,5% se disseram mais ou menos insatisfeitos com o tempo de espera para o atendimento; 1,2% se disseram mais ou menos insatisfeitos com as orientações recebidas e 1,2% se disseram mais ou menos insatisfeito com a clareza das informações.

Em relação a insatisfação 0,1% se disseram insatisfeitos com o tempo de espera para o atendimento da recepção; 0,2% se disseram insatisfeitos com as orientações recebidas e com a clareza das informações.

#### 4.3.3 Avaliação do controle de acesso:

Controle de acesso	JULHO				AGOSTO				SETEMBRO				OUTUBRO				NOVEMBRO				Total			
	S	+ou-S	In	n/u	S	+ou-S	In	n/u	S	+ou-S	In	n/u	S	+ou-S	In	n/u	S	+ou-S	In	n/u	S	+ou-S	In	n/u
Gentileza	99,6	0,4	0,0	0,0	100,0	0,0	0,0	0,0	99,9	0,1	0,1	1,0	99,9	0,0	0,1	0,0	98,4	1,6	0,1	0,0	99,6	0,4	0,1	0,2
Clareza das informações	99,6	0,4	0,0	0,0	100,0	0,0	0,0	0,0	99,9	0,1	0,1	0,0	99,9	0,0	0,1	0,0	98,4	1,6	0,1	0,0	99,6	0,4	0,1	0,0

✓ **Análise descritiva dos resultados:**

O Controle de Acesso também foi muito bem avaliada com 99,6% de satisfação, quanto a gentileza e a clareza das informações; 0,4% consideraram mais ou menos satisfatório a gentileza e a clareza das informações e 0,1% se disseram insatisfeitos com a gentileza e a clareza das informações.

#### 4.3.4 Equipe de enfermagem / Técnicos de enfermagem:

Enfermagem / Técnicos de enfermagem	JULHO				AGOSTO				SETEMBRO				OUTUBRO				NOVEMBRO				Total			
	S	+ou-S	In	n/u	S	+ou-S	In	n/u	S	+ou-S	In	n/u	S	+ou-S	In	n/u	S	+ou-S	In	n/u	S	+ou-S	In	n/u
Tempo de espera do atendimento da recepção	96,1	3,6	0,2	0,2	98,7	1,1	0,1	0,0	97,1	2,8	0,1	0,0	98,3	1,7	0,0	0,0	91,9	7,7	0,2	0,1	96,4	3,4	0,1	0,1
Gentileza	98,7	1,0	0,3	0,0	99,1	0,7	0,1	0,0	98,4	1,3	0,3	0,0	99,8	0,1	0,1	0,0	97,9	1,9	0,1	0,1	98,8	1,0	0,2	0,0
Clareza das informações	98,7	1,1	0,2	0,0	99,1	0,7	0,1	0,0	98,7	1,1	0,3	0,0	99,9	0,1	0,0	0,0	97,9	1,9	0,1	0,1	98,9	1,0	0,1	0,0

✓ Análise descritiva dos resultados:

A equipe de Enfermagem / Técnicos de enfermagem foi muito bem avaliada com 96,4% considerando satisfatório o tempo de espera para o atendimento; 98,8% consideraram satisfatórias as orientações recebidas e 98,9% com a clareza das informações.

Quanto a se sentirem mais ou menos satisfeitos 3,4% se disseram mais ou menos satisfeitos com o tempo de espera para o atendimento; 1,0% com a gentileza e com a clareza das informações.

Já quanto a insatisfação, 0,1% se disseram insatisfeitos com o tempo de espera para o atendimento e 0,2% com a gentileza e 0,1% com a clareza das informações.

#### 4.3.5 Atendimento médico:

Atendimento médico	JULHO				AGOSTO				SETEMBRO				OUTUBRO				NOVEMBRO				Total			
	S	+ou-S	In	n/u	S	+ou-S	In	n/u	S	+ou-S	In	n/u	S	+ou-S	In	n/u	S	+ou-S	In	n/u	S	+ou-S	In	n/u
Tempo de espera do atendimento da recepção	86,5	12,5	1,0	0,0	86,5	12,5	1,0	0,0	90,7	8,6	0,7	0,0	81,5	17,4	0,7	0,4	71,5	26,3	1,6	0,5	83,4	15,5	1,0	0,2
Gentileza	96,9	2,3	0,9	0	96,9	2,27	0,85	0	96,7	2,65	0,66	0	96,3	2,9	0,4	0,4	89,8	8,2	1,5	0,5	95,3	3,7	0,9	0,2
Clareza das informações	96,9	2,3	0,9	0,0	96,9	2,3	0,9	0,0	96,8	2,5	0,7	0,0	96,2	3,0	0,4	0,4	89,8	8,2	1,5	0,5	95,3	3,7	0,9	0,2

✓ Análise descritiva dos resultados:

Quanto ao atendimento médico 83,4% consideraram satisfatório o tempo de espera para o atendimento; 95,3% consideraram satisfatória a gentileza e a clareza das informações.

Quanto a se sentirem mais ou menos satisfeitos 15,5% se disseram mais ou menos insatisfeitos com o tempo de espera para o atendimento; 3,7% se disseram mais ou menos insatisfeitos com a gentileza e com a clareza das informações.

Já quanto a insatisfação, 1,0% se disseram insatisfeitos com o tempo de espera para o atendimento; 0,9% se disse insatisfeito com a gentileza e com a clareza das informações.

#### 4.3.6 Administrativos:

Administrativos	JULHO				AGOSTO				SETEMBRO				OUTUBRO				NOVEMBRO				Total			
	S	+ou-S	In	n/u	S	+ou-S	In	n/u	S	+ou-S	In	n/u	S	+ou-S	In	n/u	S	+ou-S	In	n/u	S	+ou-S	In	n/u
Gentileza	94,8	1,3	0,0	3,9	99,3	0,0	0,0	0,7	99,5	0,3	0,1	0,1	100,0	0,0	0,0	0,0	98,5	1,4	0,1	0,0	98,4	0,6	0,0	1,0
Clareza das informações	95,1	1,0	0,0	3,9	99,3	0,0	0,0	0,7	99,6	0,1	0,1	0,1	100,0	0,0	0,0	0,0	98,5	1,4	0,1	0,0	98,5	0,5	0,0	1,0

- ✓ Quanto aos administrativos a avaliação é bastante positiva também, 98,4% se disseram satisfeitos com a gentileza e 98,5% com a clareza das informações. Já quanto a se sentirem mais ou menos insatisfeitos 0,6% se manifestaram quanto a gentileza e 0,6% com a clareza das informações. Já quanto a insatisfação 0,0% se disseram insatisfeitos com a gentileza e a clareza das informações.

#### 4.3.7 Limpeza:

Limpeza	JULHO				AGOSTO				SETEMBRO				OUTUBRO				NOVEMBRO				Total			
	S	+ou-S	In	n/u	S	+ou-S	In	n/u	S	+ou-S	In	n/u	S	+ou-S	In	n/u	S	+ou-S	In	n/u	S	+ou-S	In	n/u
Ambientes (pisos, mobílias, etc.)	97,5	2,3	0,0	0,2	98,9	1,1	0,0	0,0	97,2	2,7	0,1	0,0	94,8	5,2	0,0	0,0	92,1	7,7	0,1	0,0	96,1	3,8	0,0	0,0
Banheiros	97,4	2,5	0,0	0,2	98,9	1,1	0,0	0,0	97,2	2,7	0,1	0,0	94,8	5,2	0,0	0,0	92,1	7,7	0,1	0,0	96,1	3,8	0,0	0,0

- ✓ Quanto a limpeza a avaliação é bastante positiva também, 93,5% se disseram satisfeitos com o ambiente e com os banheiros. Quanto a se sentirem mais ou menos satisfeitos, 6,5% reclamaram do ambiente e dos banheiros. Já quanto a insatisfação, 0,1 se disseram insatisfeitos quanto ao ambiente e banheiros.

#### 4.3.8 Instalações:

Instalações (acomodações)	JULHO				AGOSTO				SETEMBRO				OUTUBRO				NOVEMBRO				Total			
	S	+ou-S	In	n/u	S	+ou-S	In	n/u	S	+ou-S	In	n/u	S	+ou-S	In	n/u	S	+ou-S	In	n/u	S	+ou-S	In	n/u
Acomodações	96,1	3,9	0,0	0,0	98,3	1,7	0,0	0,0	97,5	2,4	0,1	0,0	95,0	5,0	0,0	0,0	92,1	7,7	0,1	0,0	95,8	4,2	0,1	0,0
Ambiente	96,1	3,9	0,0	0,0	98,3	1,7	0,0	0,0	97,5	2,4	0,1	0,0	95,0	5,0	0,0	0,0	92,1	7,7	0,1	0,0	95,8	4,2	0,1	0,0
Limpeza	96,1	3,9	0,0	0,0	98,3	1,7	0,0	0,0	97,5	2,4	0,1	0,0	95,0	5,0	0,0	0,0	92,1	7,7	0,1	0,0	95,8	4,2	0,1	0,0

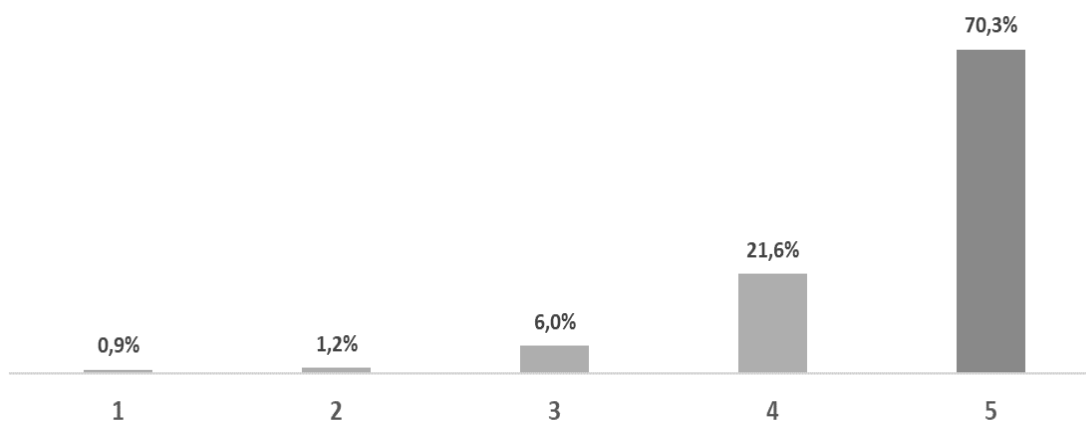
- ✓ Quanto as instalações 95,8% se disseram satisfeitos em relação as acomodações, ao ambiente e a limpeza. Quanto a se sentirem mais ou menos satisfeitos, 4,2% reclamaram das acomodações, do ambiente e da limpeza. Já quanto a insatisfação apenas 0,1% se disseram insatisfeitos com as acomodações, o ambiente e a limpeza.



#### 4.3.9 Avaliação por notas:

AVALIAÇÃO POR NOTAS - 2º SEMESTRE DE 2020												
NOTAS	JULHO		AGOSTO		SETEMBRO		OUTUBRO		NOVEMBRO		Total do 4º tri.	
	n	%	n	%	n	%	n	%	n	%	n	%
1	13	2,12	3	0,43	3	0,4	4	0,38	11	1,4	34	0,9
2	21	3,43	6	0,85	9	1,19	1	0,09	11	1,4	48	1,2
3	90	14,71	19	2,7	20	2,65	34	3,22	73	9,1	236	6,0
4	184	30,07	128	18,16	132	17,51	230	21,80	175	0,1	849	21,6
5	304	49,67	549	77,87	590	78,25	786	74,50	531	66,3	2760	70,3
Na/Nr	0	0	0	0	0	0	0	0,00	0	0,0	0	0,0
<b>Total de entrevistados</b>	<b>612</b>	<b>100</b>	<b>705</b>	<b>100,01</b>	<b>754</b>	<b>100</b>	<b>1055</b>	<b>100,00</b>	<b>801</b>	<b>78,3</b>	<b>3927</b>	<b>100,0</b>

AVALIAÇÃO POR NOTA 2º SEMESTRE 2020



A avaliação por notas mostra que a maioria dos usuários deu nota **5** aos serviços em geral (**70,3%**), **21,6%** deu nota **4**, **6,0%** deu nota **3**, **1,2%** nota **2** e **0,9%** nota **1**. As notas, bastante positivas, demonstram o empenho da gestão da santa casa de Birigui em melhorar os serviços prestados aos usuários.

## 5. RELATÓRIO DE ATIVIDADES DA COMISSÃO DE CONTROLE DE INFECÇÕES RELACIONADA À ASSISTÊNCIA À SAÚDE (SCIRAS).

Em consonância com a Portaria 2.616/1998 do Ministério da Saúde, a Comissão de Controle de Infecções Relacionadas à Assistência à Saúde CCIRAS, antiga CCIH, tem por objetivo atuar no processo de prevenção e controle de infecções hospitalares, composta por membros executores e consultores, a comissão trabalha em conjunto com as divisões de saúde e corpo diretivo do PS Engenho Novo. Dentre as atribuições da CCIRAS, as quais compõem o Programa de Controle de Infecção Relacionadas à Assistência à Saúde constam o processo de vigilância epidemiológica em setores críticos com a realização de busca ativa de casos de infecções hospitalares. Em cumprimento as determinações estabelecidas na legislação supracitada e do Programa de Controle de Infecções Relacionadas à Assistência à Saúde- PS Engenho Novo faz-se nesta oportunidade a apresentação do **Relatório de Controle de Infecção** referente ao **2º semestre de 2020** da CCIRAS.

Este relatório apresentará os indicadores avaliados pelo SCIRAS no PS Engenho Novo referente ao mês de setembro e algumas atividades realizadas. São os indicadores:

- Densidade de Incidência das IRAS
- Densidade de Incidência de ITU associada a SVD
- Densidade de Incidência de ICS associada a CVC
- Densidade de Incidência de PAV associada a VM
- Taxa de Utilização de SVD
- Taxa de Utilização de CVC
- Taxa de Utilização de VM

As análises e resultados dos indicadores utilizados serão apresentadas discriminando os setores, Emergência, Observação Masculina e Observação Feminina.

Para o cálculo dos indicadores são utilizadas fórmulas disponibilizadas pela ANVISA, onde a DI estima a taxa de infecção entre o total de dias em que os pacientes estiveram sob o risco de adquirir a infecção, a TU reflete o grau que a amostra analisada está exposta ao risco de infecção.

DI: Densidade de incidência

$$DI = \frac{\text{Nº de infecção relacionada ao dispositivo} \times 1000}{\text{Nº de pacientes- dia que utilizaram o dispositivo no período de vigilância}}$$

TU: Taxa de Utilização

$$TU = \frac{\text{Nº de pacientes- dia que utilizaram o dispositivo} \times 100}{\text{Nº de pacientes - dia no período}}$$

## 5.1 Análises e resultados da vigilância de infecções relacionadas à assistência à saúde.

### 5.1.1 Resultados da Emergência:

	JULHO	AGOSTO	SETEMBRO	OUTUBRO	NOVEMBRO	TOTAL 2º SEM.	MÉDIA EM % 2º SEM
DI	0,00%	0,00%	0,00%	0,00%	0,00%	<b>0,00%</b>	<b>0,00</b>
TU-SVD	16,28%	26,00%	16,00%	10,14%	33,30%	<b>101,72%</b>	<b>20,34</b>
TU-CVC	0,00%	8,00%	0,00%	1,45%	0,00%	<b>9,45%</b>	<b>1,89</b>
TU-VM	11,63%	13,00%	2,00%	0,00%	0,00%	<b>26,63%</b>	<b>5,33</b>

### 5.1.2 Atendimento COVID-19:

Mês de atendimento	Atendimento consultório 4	Notificações e-sus	Notificações de SRAG- hospitalizado
Julho	1681	47	12
Agosto	1709	50	38
Setembro	1027	111	29
OUTUBRO	936	85	19
NOVEMBRO	793	97	7
<b>Total 2º Semestre</b>	<b>4.417</b>	<b>208</b>	<b>79</b>

De acordo com os dados fornecidos pelo setor de faturamento do PS Engenho 4.417 pacientes foram atendidos no consultório 4, este é o consultório de atendimento para sintomáticos respiratórios, mas apenas 208 pacientes foram notificados no e-sus no login fornecido pela instituição, desses 79 pacientes também foram notificados com síndrome respiratória grave (SRAG).

**6. EXAMES LABORATORIAIS.**

EXAMES LABORATORIAIS REALIZADOS - 2º SEMESTRE 2020							
EXAMES	JUL	AGO	SET	OUT	NOV	TOTAL 2º SEM.	% TOTAL
HEMOGRAMA	724	810	830	846	180	1026	13,32
PCR	642	610	635	642	101	743	9,65
URINA	506	511	518	524	97	621	8,06
CREATININA	381	397	405	411	115	526	6,83
K+	372	389	398	412	105	517	6,71
UREIA	395	387	400	415	98	513	6,66
TGO/TGP	461	436	454	476	35	511	6,63
NACL	352	335	341	362	95	457	5,93
AMILASE	204	211	236	284	89	373	4,84
TP/TTPA	204	214	218	240	95	335	4,35
GLICOSE	191	178	188	210	75	285	3,70
BTF	138	141	152	164	25	189	2,45
DHL	111	98	102	121	21	142	1,84
ASL	79	82	98	112	21	133	1,73
CK	22	24	31	39	78	117	1,52
TROPONINA	34	41	49	56	51	107	1,39
CKMB	42	48	58	72	32	104	1,35
GASOMETRIA	37	42	54	74	21	95	1,23
MAGNÉSIO	62	64	70	81	12	93	1,21
TIPAGEM SANGUINEA	0	2	5	7	78	85	1,10
CA	27	38	42	54	9	63	0,82
COLORO	23	21	25	31	30	61	0,79
HB/HT	26	31	39	45	9	54	0,70
TC/TCP	4	2	2	3	51	54	0,70
CPK	24	31	41	52	0	52	0,67
PLAQUETAS	13	15	21	33	12	45	0,58
ALT	0	0	0	0	36	36	0,47
INR	6	9	12	16	19	35	0,45
BHCG	4	5	3	9	24	33	0,43
FOSFORO	13	16	19	28	2	30	0,39
PTF	0	6	15	18	9	27	0,35
MB	16	19	21	24	2	26	0,34
COLESTEROL	0	0	0	0	24	24	0,31
URUCULTURA	5	6	8	12	12	24	0,31
HEMOCULTURA	1	7	11	14	6	20	0,26
DIMERO D	14	12	16	18	0	18	0,23
RETICULÓCITOS	10	12	13	15	3	18	0,23
IGE/IGM	4	3	5	7	6	13	0,17
HC	0	0	0	0	12	12	0,16
HIV	7	9	11	12	0	12	0,16
PREGNOSTICON	1	0	0	0	12	12	0,16
CL	0	2	8	11	0	11	0,14
HEPATITES	3	2	6	9	0	9	0,12
HCL	4	5	6	7	0	7	0,09
SOROLOGIA DE DENGUE	1	2	4	6	0	6	0,08
BK	0	1	2	3	2	5	0,06
LIQUOR	0	1	1	2	3	5	0,06
T3/T4/TS4	3	4	3	5	0	5	0,06
PSA	0	1	0	2	2	4	0,05
FIB	4	2	2	3	0	3	0,04
HEM GLICOSADA	1	2	0	0	0	3	0,04
ACIDO URICO	1	0	0	1	1	2	0,03
RGER/RBG	2	1	0	0	2	2	0,03
PBK	2	1	1	1	0	1	0,01
T5	1	0	0	1	0	1	0,01
VDRL	0	1	0	0	0	1	0,01
<b>TOTAL</b>	<b>5177</b>	<b>5287</b>	<b>5579</b>	<b>5990</b>	<b>1712</b>	<b>7706</b>	<b>100,00</b>

**7. MOVIMENTAÇÃO FUNCIONAL DO 2º SEMESTRE DE 2020.**

ROTATIVIDADE DE FUNCIONÁRIOS	Total 2º Semestre	Quantidade					
		JUL	AGO	SET	OUT	NOV	-
Nº Admissões	138	124	12	2	0	0	-
Nº Demissões	138	0	12	3	0	123	-
Nº Total de Funcionários (CLT)	617	124	124	123	123	123	-
Médicos Especialistas		Quantidade					
Nº Médicos com Título de Especialista	336	144	48	48	48	48	-
Nº Total de Médicos	336	144	48	48	48	48	-
Serviços Terceirizados		Quantidade					
Nº Total de Profissionais Prestadores de Serviços	227	45	47	45	45	45	-
Radiologia	75	15	15	15	15	15	-
Controle de acesso	90	18	18	18	18	18	-
Gerência	25	5	5	5	5	5	-
Equipe multidisciplinar	37	7	9	7	7	7	-
Nº de Funcionários		Quantidade					
Nº Total Funcionários (Todos os Vínculos)	1082	217	219	216	214	216	-
Nº de Enfermeiros		Quantidade					
Nº Total Enfermeiros	152	28	35	29	30	30	-
Nº de técnicos de enfermagem		Quantidade					
Nº Totais de Técnicos de Enfermagem	299	60	60	59	60	60	-



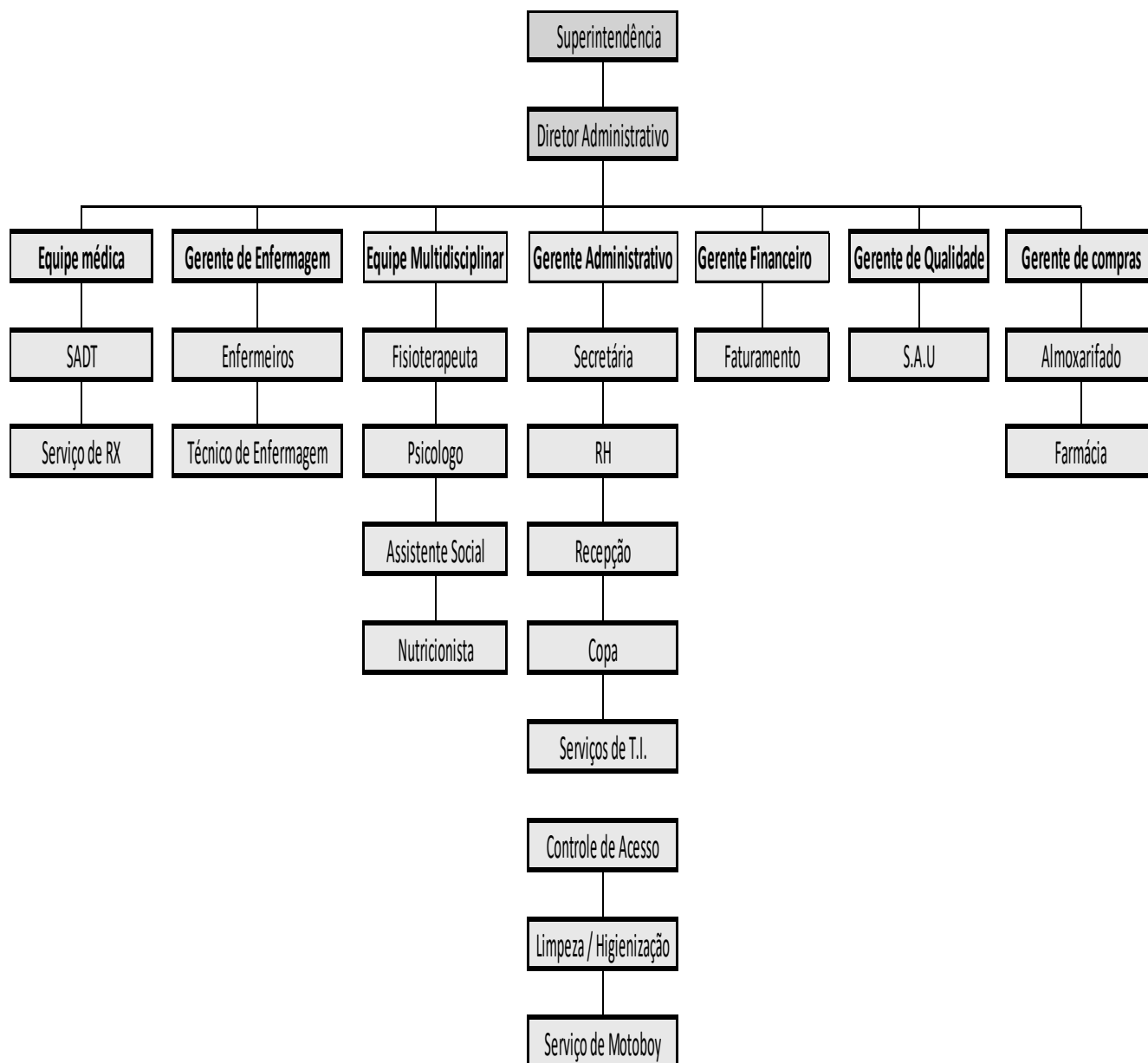
**7.1 Relação de funcionários celetistas:**

RELAÇÃO DE FUNCIONÁRIOS - SETEMBRO 2020				
	Nome	Função	Data de início	Período
1	MARCO TULLIO MOREIRA DE FREITAS	SUPERINTENDENTE	01/07/2020	DIURNO
2	RODRIGO MACHADO BORGES	DIRETOR ADMINISTRATIVO	01/07/2020	DIURNO
3	TITO ARTURO VALENCIA MONARDEZ	GERENTE DE QUALIDADE	01/07/2020	DIURNO
4	MICHAEL DOUGLAS OLIVEIRA FERNANDES	GERENTE FINANCEIRO	01/07/2020	DIURNO
5	EDUARDO TOBIAS	GERENTE DE COMPRAS	01/07/2020	DIURNO
6	SONIA REGINA OLIVEIRA LISBOA	GERENTE ADMINISTRATIVO	03/07/2020	DIURNO
7	REGINA CELIA MONTEIRO	COMPRAS	01/07/2020	DIURNO
8	VALDENIR TADEU PEAGNO	FATURAMENTO	01/07/2020	DIURNO
9	ALINE CAROLINA DE MARAIS RUFINO	AUX. ADMINISTRATIVO	02/07/2020	DIURNO
10	EDNA MARIA DE OLIVEIRA GOMES	AUX. ADMINISTRATIVO	03/07/2020	DIURNO
11	IZAURA OLIVEIRA DA SILVA	AUX. ADMINISTRATIVO	01/07/2020	DIURNO
12	JESSICA MARQUE LOPES ARAUJO	AUX. ADMINISTRATIVO	01/07/2020	DIURNO
13	ORIVALDO FONTES JUNIOR	AUX. ADMINISTRATIVO	01/07/2020	DIURNO
14	RAQUEL DA SILVA PEREIRA ROSARIO	AUX. ADMINISTRATIVO	01/07/2020	DIURNO
15	DEMETRIOS STEFANI DOS SANTOS	MANUTENÇÃO	01/07/2020	DIURNO
16	GABRIEL PEREIRA RAMOS CAMPOS	ALMOXARIFADO	01/07/2020	DIURNO
17	PAULO ALBERTO DE ANDRADE TARDELLI	ALMOXARIFADO	01/07/2020	DIURNO
18	ADRIANA AP. DOS SANTOS GONÇALVES PEREIRA	RECEPCIONISTA	01/07/2020	DIURNO
19	ALICE GRAZIELE FENA DE OLIVEIRA	RECEPCIONISTA	02/07/2020	DIURNO
20	CLAudemir FERNANDES VIEIRA	RECEPCIONISTA	02/07/2020	DIURNO
21	CLAUDIA MARIA MACEDO	RECEPCIONISTA	01/07/2020	DIURNO
22	DEBORA HEREDIA MENDONÇA	RECEPCIONISTA	01/07/2020	NOTURNO
23	DENIS HENRIQUE MONTOVANELI	RECEPCIONISTA	01/07/2020	NOTURNO
24	FLAVIANA TRINDADE CARDOSO	RECEPCIONISTA	30/06/2020	NOTURNO
25	JANE FERREIRA GUIMARÃES	RECEPCIONISTA	01/07/2020	DIURNO
26	JUSSARA MARIA DE BRITO CAMARGO	RECEPCIONISTA	01/07/2020	NOTURNO
27	LEONARDO CARDOSO GONÇALVES LISBOA	RECEPCIONISTA	30/06/2020	NOTURNO
28	MARIA CRISTINA RIBEIRO GARCIA	RECEPCIONISTA	02/07/2020	NOTURNO
29	PRISCILA DA SILVA BESERRA	RECEPCIONISTA	01/07/2020	NOTURNO
30	IZETE MARIA BARBOSA DA SILVA	ORIENTADORA	01/07/2020	DIURNO
31	MARIA APARECIDA MARTINS	ORIENTADORA	01/07/2020	DIURNO
32	ANDREIA DIAS MIRANDA DA MATA	COPEIRA	01/07/2020	DIURNO
33	ELIEUDA LOPES DE BRITO	COPEIRA	01/07/2020	DIURNO
34	MIRNA DI KARLI POLINÁRIO	COPEIRA	02/07/2020	DIURNO
35	PATRICIA MOURA DA SILVA	COPEIRA	01/07/2020	DIURNO
36	ADRIANA AVELINO MATTIAS DE OLIVEIRA	ENFERMEIRA	30/06/2020	NOTURNO
37	ADRIANA DE FATIMA DA SILVA TITO	ENFERMEIRA	01/07/2020	DIURNO
38	ADRIANA DE OLIVEIRA BISPO	ENFERMEIRA	01/07/2020	DIURNO
39	ALINE IRENE DA CRUZ SANTOS	ENFERMEIRA	30/06/2020	NOTURNO
40	ANDREIA BERNARDES DE ALBUQUERQUE	ENFERMEIRA	01/07/2020	NOTURNO
41	CARLOS ALBERTO DE ARAUJO	ENFERMEIRA	30/06/2020	NOTURNO
42	DANIEL WOLFF	ENFERMEIRA	01/07/2020	NOTURNO
43	EDNA MARIA NAVEVAIKO DA SILVA	ENFERMEIRA	02/07/2020	DIURNO
44	ELAINE LEITE PIMENTEL	ENFERMEIRA	01/07/2020	DIURNO
45	JEISON RAFAEL DE SANTANA	ENFERMEIRA	25/09/2020	DIURNO
46	JANAINA OLIVEIRA CORRENTE	ENFERMEIRA	01/07/2020	DIURNO
47	FRANCISCA RUFINA DA SILVA BISONI	ENFERMEIRA	03/07/2020	NOTURNO
48	JANAINA OLIVEIRA CORRENTE	ENFERMEIRA	01/07/2020	DIURNO
49	JESSICA MONTEIRO POZAR	ENFERMEIRA	30/06/2020	NOTURNO
50	JOELMA APARECIDA MUNIZ MIRANDA	ENFERMEIRA	02/07/2020	DIURNO
51	JOSILSON COSTA DOS SANTOS	ENFERMEIRA	30/06/2020	NOTURNO
52	LUCIMARA FERNANDES DA SILVA	ENFERMEIRA	01/07/2020	DIURNO
53	MARCIA FERRARI	ENFERMEIRA	30/06/2020	NOTURNO
54	MARCILENE JOSE DA SILVA	ENFERMEIRA	01/07/2020	DIURNO
55	MARIA DE LURDES SANTANA CASTOR DE SOUSA	ENFERMEIRA	02/08/2020	DIURNO
56	MEIRE DE JESUS BRITO	ENFERMEIRA	01/07/2020	NOTURNO
57	MICHELLY MERY DE SOUZA	ENFERMEIRA	01/07/2020	NOTURNO
58	PRISCILA DA SILVA BARROS	ENFERMEIRA	02/07/2020	DIURNO
59	RENATA MARIA DE BRITO DA COSTA	ENFERMEIRA	01/07/2020	DIURNO
60	SHEILA BOLGIONI	ENFERMEIRA	01/07/2020	NOTURNO
61	SIBELE DA SILVA MORAES	ENFERMEIRA	25/07/2020	NOTURNO
62	TEREZA APARECIDA RAMOS	ENFERMEIRA	30/06/2020	NOTURNO
63	VERA LUCIA DOS SANTOS	ENFERMEIRA	02/07/2020	DIURNO
64	WALDINELY DUARTE DE OLIVEIRA	ENFERMEIRA	01/07/2020	NOTURNO
65	YASMIN RAYANE ALVES RODOVALHO	ENFERMEIRA	01/07/2020	DIURNO
66	FABIANA LIMA NIWA	FARMACEUTICA	30/06/2020	NOTURNO
67	HELOISA SILVA ROCHA	FARMACEUTICA	01/07/2020	NOTURNO
68	IDEANIA MARIA FERRERI BARROS	FARMACEUTICA	02/07/2020	DIURNO
69	JOSEI DE CARVALHO SOUZA	FARMACEUTICA	01/07/2020	DIURNO
70	LIRANI ROSA MORAES	FARMACEUTICA	02/07/2020	DIURNO
71	ALAN ALVES DE ANDRADE	TÉC. DE ENFERMAGEM	02/07/2020	DIURNO
72	ALLAN CARLOS PEREIRA DA COSTA	TÉC. DE ENFERMAGEM	01/07/2020	DIURNO
73	AMANDA NUNES DOS SANTOS	TÉC. DE ENFERMAGEM	01/07/2020	DIURNO
74	ANA CHARLIS FRANCA PINHEIRO	TÉC. DE ENFERMAGEM	02/07/2020	DIURNO
75	ANDREIA MARIANGA VIRGILIO	TÉC. DE ENFERMAGEM	04/07/2020	DIURNO
76	ANTONIO FARIAS MATOS	TÉC. DE ENFERMAGEM	01/07/2020	DIURNO
77	CAMILA RIBEIRO BRITO	TÉC. DE ENFERMAGEM	30/06/2020	NOTURNO
78	CARLA CRISTINA PEDROSO CAVALCANTI	TÉC. DE ENFERMAGEM	30/06/2020	NOTURNO
79	CARLA TAVARES DE SOUZA	TÉC. DE ENFERMAGEM	30/06/2020	NOTURNO
80	CICERA CLAUDIANA OLIVEIRA NUNES	TÉC. DE ENFERMAGEM	01/07/2020	NOTURNO
81	CLAUDIA MARIA XAVIER CORREIA	TÉC. DE ENFERMAGEM	01/07/2020	DIURNO
82	DAYSLANE RAMOS DE OLIVEIRA	TÉC. DE ENFERMAGEM	02/07/2020	DIURNO
83	DEBORA SENA LIMA	TÉC. DE ENFERMAGEM	01/07/2020	DIURNO
84	DENIZE PAULA DE OLIVEIRA SOUZA	TÉC. DE ENFERMAGEM	02/07/2020	DIURNO
85	EDILENE OLIVEIRA BALDRAIA	TÉC. DE ENFERMAGEM	30/06/2020	NOTURNO
86	EDVANIA CALDEIRA MACHADO	TÉC. DE ENFERMAGEM	30/06/2020	NOTURNO
87	ELISANGELA CRISTINA JESUS	TÉC. DE ENFERMAGEM	01/07/2020	DIURNO
88	GEDEVALDO NOVAIS DO SOUSA	TÉC. DE ENFERMAGEM	01/07/2020	NOTURNO
89	GIRLIANE SANTANA FERREIRA	TÉC. DE ENFERMAGEM	01/07/2020	DIURNO
90	ISABELA PORTO FELIX	TÉC. DE ENFERMAGEM	01/07/2020	DIURNO
91	IURE NUNES ROCHA	TÉC. DE ENFERMAGEM	01/07/2020	NOTURNO
92	JANAINA GERMANO FENA	TÉC. DE ENFERMAGEM	30/06/2020	NOTURNO
93	JANICE RODRIGUES DA SILVA	TÉC. DE ENFERMAGEM	01/07/2020	NOTURNO
94	JAQUELINE AP. DA SILVA AGUIAR	TÉC. DE ENFERMAGEM	02/07/2020	DIURNO
95	JAQUELINE LIMA DOS SANTOS ANDRADE	TÉC. DE ENFERMAGEM	02/07/2020	DIURNO
96	JESSICA APARECIDA OLIVEIRA DE JESUS	TÉC. DE ENFERMAGEM	01/07/2020	DIURNO
97	JESSICA PAOLA DE CARVALHO	TÉC. DE ENFERMAGEM	30/06/2020	NOTURNO
98	JOEDIA DE JESUS SANTOS	TÉC. DE ENFERMAGEM	30/06/2020	NOTURNO
99	KARINA LEITE DE OLIVEIRA FURUTA	TÉC. DE ENFERMAGEM	01/07/2020	DIURNO
100	KELLY CRISTINA PEREIRA DE SOUZA	TÉC. DE ENFERMAGEM	01/07/2020	DIURNO
101	LILIAN REGINA DE OLIVEIRA	TÉC. DE ENFERMAGEM	01/07/2020	NOTURNO
102	LUCIA DE FATIMA SOUSA SANTOS	TÉC. DE ENFERMAGEM	01/07/2020	NOTURNO
103	LUCIANA GOMES	TÉC. DE ENFERMAGEM	02/07/2020	DIURNO
104	MANOEL JUNIOR SILVA TEOTONIO	TÉC. DE ENFERMAGEM	01/07/2020	DIURNO
105	MARCELA GONÇALVES DA SILVA	TÉC. DE ENFERMAGEM	02/07/2020	DIURNO
106	MARCOS GONÇALVES DA SILVA	TÉC. DE ENFERMAGEM	01/07/2020	DIURNO
107	MARGARETH ALVES BALDRAIA	TÉC. DE ENFERMAGEM	01/07/2020	NOTURNO
108	MARIA CLAUDIANA CANDIDO SOBRREIRA	TÉC. DE ENFERMAGEM	30/06/2020	NOTURNO
109	MARIA DAS NEVES SANTOS BARBOSA	TÉC. DE ENFERMAGEM	01/07/2020	NOTURNO
110	MARIA IZABEL FARIAS DOS SANTOS	TÉC. DE ENFERMAGEM	02/07/2020	DIURNO
111	MARIA LUCIA SILVA BARBOSA	TÉC. DE ENFERMAGEM	01/07/2020	DIURNO
112	MARIZA RODRIGUES DA COSTA	TÉC. DE ENFERMAGEM	01/07/2020	NOTURNO
113	MERY LENE NOVA JARA	TÉC. DE ENFERMAGEM	01/07/2020	NOTURNO
114	NYDISLENE KELLY DOS SANTOS	TÉC. DE ENFERMAGEM	30/06/2020	NOTURNO
115	ROSANGELA VIEIRA DE ARAUJO SANTOS	TÉC. DE ENFERMAGEM	30/06/2020	NOTURNO
116	ROSMIEME SILVA CRISPIM	TÉC. DE ENFERMAGEM	30/06/2020	NOTURNO
117	SAMUEL DOS SANTOS ANDRADE	TÉC. DE ENFERMAGEM	01/07/2020	NOTURNO
118	SANDRA REIS	TÉC. DE ENFERMAGEM	01/07/2020	NOTURNO
119	SIMONE DO ROCIO GODOI	TÉC. DE ENFERMAGEM	30/06/2020	NOTURNO
120	SONIA FERREIRA DE MATOS	TÉC. DE ENFERMAGEM	01/07/2020	NOTURNO
121	SUZANE EGLES AVELINA DE SOUZA DOS SANTOS	TÉC. DE ENFERMAGEM	02/07/2020	DIURNO
122	TABATA AP. MESSIAS SPOLTORE CAMILO	TÉC. DE ENFERMAGEM	01/07/2020	DIURNO
123	TAMIRES APARECIDA DA SILVA DE OLIVEIRA	TÉC. DE ENFERMAGEM	30/06/2020	NOTURNO
124	TANIELIS DA CONCEIÇÃO DOS SANTOS	TÉC. DE ENFERMAGEM	02/07/2020	DIURNO
125	UBIRATANIA COSMA CONCEIÇÃO DA SILVA	TÉC. DE ENFERMAGEM	02/07/2020	DIURNO
126	VALDIRENE NEVES DE SOUSA	TÉC. DE ENFERMAGEM	02/07/2020	DIURNO
127	VERONICA VANIA LEITE DOS SANTOS	TÉC. DE ENFERMAGEM	02/07/2020	DIURNO
128	VERONICA VIUDES	TÉC. DE ENFERMAGEM	01/07/2020	NOTURNO
129	VERONICE DOS SANTOS	TÉC. DE ENFERMAGEM	01/07/2020	NOTURNO

## 7.2 Relação dos Prestadores de Serviço.

DEMONSTRATIVO DE CONTRATOS TERCERIZADOS			
EMPRESA	CNPJ	OBJETO	VIGENCIA DO CONTRATO
ALEXANDRO DIAS FERNANDES	37.519.026/0001-50	MANUTENÇÃO DE AR CONDICIONADO	01/07/2020 à 31/06/2021
VANDER ALPERT SOLANO	32.528.072/0001-00	LOCAÇÃO E MANUTENÇÃO DE COMPUTADORES E IMPRESSORAS	01/07/2020 à 31/06/2021
MARCIO ALEXANDRE DA COSTA	37.593.999/0001-30	PRESTAÇÃO DE SERVIÇOS DE MOTOFRETE	01/07/2020 à 31/06/2021
INOVAÇÃO ASSOCIAÇÃO DE EDUCAÇÃO E SAÚDE PÚBLICA IEASP	11.999.038/0001-36	OPERACIONALIZAÇÃO DE RAIOS X E IMAGEM POR CR	01/07/2020 à 31/06/2021
D.B.S HIGIENIZAÇÃO TEXTIL LTDA.	20.762.941/0002-50	LAVANDERIA HOSPITALAR	01/07/2020 à 31/06/2021
LINEMED COM. E MANUTENÇÃO DE EQUIP. HOSP.	08.407.651/0001-02	ENGENHARIA CLÍNICA	01/07/2020 à 31/06/2021
CAUTRÔNICA LTDA.	03.638.878/0001-45	MANUTENÇÃO DE GERADOR	01/07/2020 à 31/06/2021
STAREX REMOÇÕES E SERVIÇOS LTDA	10.718.875/0001-87	LOCAÇÃO DE AMBULÂNCIA	01/07/2020 à 31/06/2021
MCS SERVIÇOS EM GERAL LTDA. ME	09.419.108/0001-98	LIMPEZA HOSPITALAR	01/07/2020 à 31/06/2021
MCS SERVIÇOS EM GERAL LTDA. ME	09.419.108/0001-98	CONTROLADOR DE ACESSO	01/07/2020 à 31/06/2021
ALVES LIMA COM. ESTERELIZAÇÃO DE MAT. MÉDICOS	55.230.957/0001-16	ESTERELIZAÇÃO	01/07/2020 à 31/06/2021
M & C IMOBILIZAÇÕES ORTOPÉDICAS LTDA.	34.953.421/0001-59	IMOBILIZAÇÕES ORTOPÉDICAS (GESSO)	01/07/2020 à 31/06/2021
OXIBRASIL COM. E TRASP. LTDA	04.838.501/0001-00	GASES MEDICINAIS	01/07/2020 à 31/06/2021
SALUTEM SOLUÇÕES TECNOLÓGICAS LTDA	29.582.037/0001-57	SISTEMA DE GESTÃO AMBULATORIAL	01/07/2020 à 31/06/2021
DOMA SERVIÇOS DE ALIMENTAÇÃO EIRELI	22.044.474/0001-78	ALIMENTAÇÃO	01/07/2020 à 31/06/2021
SPIX MEDICINA LTDA	11.720.815/0001-61	MEDICINA DO TRABALHO	01/07/2020 à 31/06/2021
CLINICA MÉDICA PARAISO EIRELI	34.764.204/0001-10	PRESTAÇÃO DE SERVIÇOS DE DIRETOR TÉCNICO E SUPERINTEN	01/07/2020 à 31/06/2021
SELECT SERVIÇOS MÉDICOS SCP	33.952.669/0001-32	PRESTAÇÃO DE SERVIÇOS MÉDICOS	01/07/2020 à 31/06/2021
DENTAL SEV SERVIÇOS ODONTOLÓGICOS SCP	31.386.183/0001-59	SERVIÇOS ODONTOLÓGICOS	01/07/2020 à 31/07/2020
JULIANA CRISTIANE GIUDICE VILLAS BOAS	37.664.12/0001-20	SERVIÇOS ODONTOLÓGICOS	01/08/2020 à 31/06/2021
KAIROS CLINICA MULTIPROFISSIONAL LTDA.	32.673.484/0001-26	SERVIÇO MULTIDISCIPLINAR	01/07/2020 à 31/06/2021
ZANINI COMÉRCIO DE SERVIÇOS EIRELI	24.191.054/0001-40	FORNECIMENTO DE CESTA BÁSICA	01/07/2020 à 31/06/2021
COQUETI & MOREIRA INFORMÁTICA LTDA.	25.343.325/0001-06	SERVIÇO DE T.I. (TECNOLOGIA DA INFORMAÇÃO)	01/07/2020 à 31/06/2021
NURSING SERVIÇO DE ENFERMAGEM EIRELI	34.451.826/0001-99	GERENCIAMENTO DE ENFERMAGEM	01/07/2020 à 31/06/2021

**8. ORGANOGRAMA FUNCIONAL.**





## 9. CONCLUSÃO

O segundo semestre da gestão do Contrato da Irmandade Santa Casa de Misericórdia de Birigui no Pronto Socorro Engenho Novo, se caracterizou pelo encerramento unilateral por parte da prefeitura do Contrato de gestão em 20 de novembro, portanto este semestre compreende os meses de julho a 20 dias de novembro do mês de novembro, ainda sob os efeitos das restrições da pandemia do COVID-19, que continuou impactando no cumprimento das metas, mas já com um aumento na demanda pelos serviços do PS.

Foi um semestre onde se priorizou o ajustes nas escalas médicas, que se mostrou adequados como pode ser visto na queda no tempo médio de atendimento, assim como nas reclamações contra a equipe médica.

Continuamos com as ações de educação continuada, com a implantação de novas comissões, assim como na continuidade das já existentes.

Os indicadores de qualidade melhoraram substancialmente como demonstra a pesquisa de opinião e o índice de satisfação do usuário que ficou em 94,59%.