



Irmandade da Santa Casa de Misericórdia de  
Birigui – Rede Assistencial de Saúde de Birigui



Birigui, 15 julho de 2018

OFÍCIO Nº: 54

Nº CONTRATO DE GESTÃO: 7.782/2017

Prezado Senhor:

**Ref.: PRESTAÇÃO DE CONTAS – ABRIL/MAIO/JUNHO 2018**

Em cumprimento ao estabelecido na Lei Municipal nº 5.865/2014, e no Contrato de Gestão nº 03/2017, firmado entre o município de Birigui e a Organização Social Irmandade da Santa Casa de Misericórdia de Birigui, com o compromisso entre as partes para gerenciamento, operacionalização e execução das ações e serviços de saúde **PARA SUPERVISÃO/ACOMPANHAMENTO/REGULAÇÃO E EXECUÇÃO DE SERVIÇOS NO PROGRAMA ESTRATEGIA DA SAÚDE FAMILIA- E.S.F., NAS UNIDADES BÁSICAS DE SAÚDE, COM A IMPLEMENTAÇÃO SAÚDE MULHER DIURNO NO MUNICÍPIO DE BIRIGUI/SP**, vem respeitosamente encaminhar o Relatório Assistencial.

No ensejo, apresentamos os nossos protestos de elevada estima e distinta consideração, nos colocamos a sua inteira disposição para todos os esclarecimentos que se fizerem necessário.

Chislani Cristina B. Cunha  
Gerente Gestão

Atenciosamente

Cláudio Castelão Lopes  
Diretor Presidente

Excelentíssimo Senhor,  
GILMAR TRECCO CAVACA  
Secretário Municipal de Saúde

SECRETARIA MUNICIPAL DE SAÚDE  
SETOR DE PROTOCOLO - URPRO-5

Processo nº 18789 CA1694/26  
Assunto: Solicitação Residência  
Data: 02/08/18 09:00  
Usuário: no ambiente Aruete



## Sumário

1. INTRODUÇÃO .....	4
2. OBJETIVO GERAL .....	4
3. OBJETIVO ESPECIFICO .....	4
4. PROGRAMA ESTRATEGIA DA SAÚDE FAMILIA- E.S.F. ....	5
5. RECURSOS HUMANOS .....	7
5.1 Previstos e Contratados .....	7
6 Pessoa Jurídica .....	14
<b>7 METAS .....</b>	<b>16</b>
<b>7.1 ATENDIMENTOS DE MÉDICOS CONTRATADOS PELA OS: .....</b>	<b>16</b>
<b>7.2 ATENDIMENTOS DE MÉDICOS EFETIVOS DA ESF: .....</b>	<b>17</b>
<b>7.3 ATENDIMENTOS REALIZADOS PELOS ENFERMEIROS CONTRATADOS PELA OS .....</b>	<b>18</b>
<b>7.4 ATENDIMENTOS REALIZADOS PELOS TÉCNICOS DE ENFERMAGEM CONTRATADOS PELA OS .....</b>	<b>19</b>
8. COMPARATIVO POR UNIDADES BÁSICAS DE SAÚDE .....	20
8.1 Profissionais Médicos .....	20
Abril .....	20
Maio .....	20
Junho .....	20
5.2 Profissionais Enfermeiros .....	21
Abril .....	21
Maio .....	21
Junho .....	21
9. IMPLEMENTAÇÃO SAÚDE MULHER DIURNO .....	23
9.1 Atendimentos Médico .....	23
9.2 Atendimento de Enfermagem .....	24
10. ABSENTEÍSMO .....	25
11. META DE EXECUÇÃO CONTRATUAL .....	27



## 1. INTRODUÇÃO

Este relatório é um instrumento de acompanhamento, e tem por objetivo orientar a execução e prestação de contas das metas de produção assistencial do Contrato de Gestão nº03/2017 celebrados entre **PREFEITURA MUNICIPAL DE BIRIGUI - SECRETARIA MUNICIPAL DE SAÚDE** e **IRMANDADE DA SANTA CASA DE MISERICÓRDIA DE BIRIGUI**. As informações aqui reunidas propiciará uma análise se os resultados e metas foram alcançadas, no período do 2 trimestre (abril, maio e junho) 2018.

A Irmandade da Santa Casa de Misericórdia em cumprimento ao item 10.1 – **PRODUTIVIDADE** do Contrato de Gestão contida no Plano de Trabalho do contrato a cima citado, apresenta os resultados obtidos, visando sempre à qualidade dos serviços prestados.

## 2. OBJETIVO GERAL

É um processo sistemático e contínuo de acompanhamento de indicadores de saúde, visando a obtenção de dados, em tempo oportuno, para subsidiar a tomada de decisão, redução de problema e correção. Em suma, monitora e verifica a realização das atividades e o alcance das metas.

## 3. OBJETIVO ESPECIFICO



- Avaliar por meio de indicadores de produção o atendimento prestado;
- Demonstrar através do relatório as ações realizadas no Programa Estratégia Saúde Família e a Implementação Saúde da Mulher Diurno.
- Analisar as metas de atendimentos para acompanhamento e avaliação constante no Plano de Trabalho;
- Contribuir para a melhoria contínua do processo de trabalho;
- Servir como forma de avaliação de desempenho da equipe de profissionais.

#### **4. PROGRAMA ESTRATEGIA DA SAÚDE FAMILIA- E.S.F.**

**ABRIL/MAIO/JUNHO**

OBS: Dias úteis (50 consultas) não são considerados os períodos que são realizados Visitas Domiciliares, Atividade em Grupo, Capacitações/ Educação Permanente.

Ressalto que nos dias dos atendimentos de Pré – Natal o número de atendimento é menor devido à complexidade.



*Irmandade da Santa Casa de Misericórdia de  
Birigui – Rede Assistencial de Saúde de Birigui*



CIDADE JARDIM - UBS I
TOSELAR - UBS II
ISABEL MARIN - UBS III
COSTA RICA - UBS IV
SANTO ANTÔNIO - UBS V
TIJUCA - VI
SÃO VICENTE - UBS VII
JANDAIA - UBS VIII
JOAO CREVELARO- UBS IX
COLINAS UBS - X

MA  
②



## 5. RECURSOS HUMANOS

### 5.1 Previstos e Contratados

#### 5.1.1 Abril

Categoria Prevista no Plano (Profissional Médico)	UBS	CLT	Carga horaria
Tatyane Fernandes Moreti	UBS 1		40/semanais
Larissa Chaves Navarro Djabak	UBS 1	X	40/semanais
Clewis Henri Munhoz	UBS 1	X	40/semanais
Aline Mitidieri Simões	UBS 1		40/semanais
Marina Ramos Genaro	UBS2	X	40/semanais
Luiz Augusto Beltran Paludetto	UBS2		40/semanais
Victória Montecinos Maciel Rodrigues	UBS3		40/semanais
Danielli da Silva Cunha	UBS3	X	40/semanais
Tania Pessuti de Andrade Boliani	UBS4		40/semanais
Christiane Fernandes Moretti	UBS4	X	40/semanais
Nicole Stabenow Zanovello	UBS4	X	40/semanais
Fernanda Pachu Monney Fiorotto	UBS5	X	40/semanais
Lorraine do Carmo Garcia	UBS6	X	40/semanais
João Lucas Ribeiro do Vale	UBS6	X	40/semanais
Tadeu Pereira Branco	UBS6	X	40/semanais
Isadora Gabriella dos Passos Nardi	UBS6	X	40/semanais
Camila Pazian Feliciano	UBS7		40/semanais
Fernando Nuruki Yoshida	UBS8	X	40/semanais
Maycon de Moraes Silva	UBS9	X	40/semanais
Murilo Magno dos Santos	UBS9	X	40/semanais
José Luiz Sampaio Junior	UBS9	X	40/semanais
Anderson Fernando Braiani de Andrea	UBS10	X	40/semanais

Categoria Prevista no Plano (Profissional Enfermeiro)	UBS	CLT	Carga horaria
Thais Fernanda Pedri Gonçalves	UBS 1	X	40/semanais
Vanessa Matias da Silva Moreira	UBS 1	X	40/semanais
Ana Claudia Fernandes Teixeira	UBS 1	X	40/semanais
Rosana Aparecida Belini Franzin dos Santos	UBS2	X	40/semanais
Karolyna Fernanda Biassi	UBS2	X	40/semanais



*Irmandade da Santa Casa de Misericórdia de  
Birigui – Rede Assistencial de Saúde de Birigui*



**Saúde da Família**

Gerusa dos Santos Silva Souza	UBS3	X	40/semanais
Mayara Maciel Panini	UBS3	X	40/semanais
Patrícia Antonia Pereira do Nascimento	UBS4	X	40/semanais
Laura Gonçalves Araújo	UBS4	X	40/semanais
Bruna de Oliveira	UBS4	X	40/semanais
Natani Daniele Rocha Marin	UBS5	X	40/semanais
Cilene Cristina Maretti Pereira	UBS6	X	40/semanais
Glauca Seren De Souza	UBS6	X	40/semanais
Elaine Cristina Da Silva	UBS6	X	40/semanais
Marta de Souza Benevides	UBS6	X	40/semanais
Helen Aparecida Ramos	UBS7	X	40/semanais
Vitoria Palomo Garcia	UBS8	X	40/semanais
Fabiana Silveira Gimenes	UBS9	X	40/semanais
Mireli Fernandes Basilio	UBS9	X	40/semanais
Valeria Teles Batista	UBS9	X	40/semanais
Eliane Cristina da Silva	UBS10	X	40/semanais

<b>Categoria Prevista no Plano (Técnico Enfermagem)</b>	<b>UBS</b>	<b>CLT</b>	<b>Carga horaria</b>
Vanessa Taparo Gomes Paiva	UBS 1	X	40/semanais
Dourilene Rodrigues Silva	UBS 1	X	40/semanais
Jussara Carneiro de Moraes Polizel	UBS 1	X	40/semanais
Rosenaide de Oliveira	UBS 1	X	40/semanais
Thais Aline Rocha Viudes	UBS2	X	40/semanais
Katiele Mendonça	UBS2	X	40/semanais
Rosana Apolinário	UBS3	X	40/semanais
Maria Rodrigues Teixeira	UBS3	X	40/semanais
Thais Aparecida Ferreira Souza	UBS4	X	40/semanais
Diego Aparecido da Silva	UBS4	X	40/semanais
Marilda Rosangela de Oliveira	UBS5	X	40/semanais
Nathalia de Rossi Domingues da Silva	UBS6	X	40/semanais
Fernanda Ap. Nascimento dos Santos	UBS6	X	40/semanais
Cristiane Marques da Silva Soares	UBS6	X	40/semanais
Ana Carolina da Rocha Coelho	UBS6	X	40/semanais
Sandra Raquel Fernandes da Silva	UBS7	X	40/semanais
Juliane Lopes Dufino	UBS8	X	40/semanais
Diana Soares de Amorim	UBS9	X	40/semanais
Marlene Soares Dias	UBS9	X	40/semanais
Vanessa Ribeiro da Silva	UBS9	X	40/semanais
Estânia Aparecida Alves da Costa	UBS10	X	40/semanais



Irmandade da Santa Casa de Misericórdia de  
Birigui – Rede Assistencial de Saúde de Birigui



**Saúde da Família**

Categoria Prevista no Plano	Quantidade	CLT	Carga horária
Coordenadora Saúde Mulher	1	X	40/semanais
Motorista	4	X	40/semanais
Recepcionista	1	X	40/semanais
Recepcionista II	5	X	40/semanais
Arquivo	4	X	
Eletricista	1	X	40/semanais
Coordenador Programas Sistemas	1	X	40/semanais
Supervisor I	2	X	40/semanais
Supervisor II	2	X	40/semanais
Reguladora Sistemas e Produção	1	X	40/semanais
Coordenador Sistemas	1	X	40/semanais
Responsável de Obras	1	X	40/semanais
Pedreiro I	1	X	40/semanais
Pedreiro II	1	X	40/semanais
Jardinagem I	1	X	40/semanais
Jardinagem II	1	X	40/semanais
Pintor	1	X	40/semanais
Manutenção I	1	X	40/semanais
Serviços Gerais	1	X	40/semanais
Técnico Enfermagem	1	X	40/semanais

### 5.1.2 Maio

Categoria Prevista no Plano (Profissional Médico)	UBS	CLT	Carga horária
Tatyane Fernandes Moreti	UBS1		40/semanais
Larissa Chaves Navarro Djabak	UBS1	X	40/semanais
Clewis Henri Munhoz	UBS1	X	40/semanais
Aline Mitidieri Simões	UBS1		40/semanais
Marina Ramos Genaro	UBS2	X	40/semanais
Luiz Augusto Beltran Paludetto	UBS2		40/semanais
Victória Montecinos Maciel Rodrigues	UBS3		40/semanais
Danielli da Silva Cunha	UBS3	X	40/semanais
Tania Pessuti de Andrade Boliani	UBS4		40/semanais
Christiane Fernandes Moretti	UBS4	X	40/semanais
Nicole Stabenow Zanovello	UBS4	X	40/semanais
Fernanda Pachu Monney Fiorotto	UBS5	X	40/semanais
Lorraine do Carmo Garcia	UBS6	X	40/semanais
João Lucas Ribeiro do Vale	UBS6	X	40/semanais





*Irmandade da Santa Casa de Misericórdia de  
Birigui – Rede Assistencial de Saúde de Birigui*



**Saúde da Família**

Tadeu Pereira Branco	UBS6	X	40/semanais
Isadora Gabriella dos Passos Nardi	UBS6	X	40/semanais
Camila Pazian Feliciano	UBS7		40/semanais
Fernando Nuruki Yoshida	UBS8	X	40/semanais
Maycon de Moraes Silva	UBS9	X	40/semanais
Murilo Magno dos Santos	UBS9	X	40/semanais
José Luiz Sampaio Junior	UBS9	X	40/semanais
Anderson Fernando Braiani de Andrea	UBS10	X	40/semanais

<b>Categoria Prevista no Plano (Profissional Enfermeiro)</b>	<b>UBS</b>	<b>CLT</b>	<b>Carga horaria</b>
Thais Fernanda Pedi Gonçalves	UBS1	X	40/semanais
Vanessa Matias da Silva Moreira	UBS1	X	40/semanais
Ana Claudia Fernandes Teixeira	UBS1	X	40/semanais
Rosana Aparecida Belini Franzin dos Santos	UBS2	X	40/semanais
Karolyna Fernanda Biassi	UBS2	X	40/semanais
Geruza dos Santos Silva Souza	UBS3	X	40/semanais
Mayara Maciel Panini	UBS3	X	40/semanais
Patrícia Antônia Pereira do Nascimento	UBS4	X	40/semanais
Laura Gonçalves Araújo	UBS4	X	40/semanais
Bruna de Oliveira	UBS4	X	40/semanais
Natani Daniele Rocha Marin	UBS5	X	40/semanais
Cilene Cristina Maretti Pereira	UBS6	X	40/semanais
Glaucia Seren De Souza	UBS6	X	40/semanais
Elaine Cristina Da Silva	UBS6	X	40/semanais
Marta de Souza Benevides	UBS6	X	40/semanais
Helen Aparecida Ramos	UBS7	X	40/semanais
Vitoria Palomo Garcia	UBS8	X	40/semanais
Fabiana Silveira Gimenes	UBS9	X	40/semanais
Mireli Fernandes Basilio	UBS9	X	40/semanais
Valeria Teles Batista	UBS9	X	40/semanais
Eliane Cristina da Silva	UBS10	X	40/semanais

<b>Categoria Prevista no Plano (Técnico em Enfermagem)</b>	<b>UBS</b>	<b>CLT</b>	<b>Carga horaria</b>
Vanessa Táparo Gomes Paiva	UBS1	X	40/semanais
Dourilene Rodrigues Silva	UBS1	X	40/semanais
Jussara Carneiro de Moraes Polizel	UBS1	X	40/semanais
Rosenaide de Oliveira	UBS1	X	40/semanais
Thais Aline Rocha Viudes	UBS2	X	40/semanais
Katiele Mendonça	UBS2	X	40/semanais



Rosana Apolinário	UBS3	X	40/semanais
Maria Rodrigues Teixeira	UBS3	X	40/semanais
Thais Aparecida Ferreira Souza	UBS4	X	40/semanais
Jaqueline Soler Crispim	UBS4	X	40/semanais
Diego Aparecido da Silva	UBS4	X	40/semanais
Marilda Rosângela de Oliveira	UBS5	X	40/semanais
Nathalia de Rossi Domingues da Silva	UBS6	X	40/semanais
Fernanda Ap. Nascimento dos Santos	UBS6	X	40/semanais
Cristiane Marques da Silva Soares	UBS6	X	40/semanais
Ana Carolina da Rocha Coelho	UBS6	X	40/semanais
Sandra Raquel Fernandes da Silva	UBS7	X	40/semanais
Juliane Lopes Dufino	UBS8	X	40/semanais
Diana Soares de Amorim	UBS9	X	40/semanais
Marlene Soares Dias	UBS9	X	40/semanais
Vanessa Ribeiro da Silva	UBS9	X	40/semanais
Estânia Aparecida Alves da Costa	UBS10	X	40/semanais

<b>Categoria Prevista no Plano</b>	<b>Quantidade</b>	<b>CLT</b>	<b>Carga horária</b>
Coordenadora Saúde Mulher	01	X	40/semanais
Motorista	04	X	40/semanais
Recepcionista	01	X	40/semanais
Recepcionista II	05	X	40/semanais
Arquivo	04	X	
Eletricista	01	X	40/semanais
Coordenador Programas Sistemas	01	X	40/semanais
Supervisor I	02	X	40/semanais
Supervisor II	02	X	40/semanais
Reguladora Sistemas e Produção	01	X	40/semanais
Coordenador Sistemas	01	X	40/semanais
Responsável de Obras	01	X	40/semanais
Pedreiro I	01	X	40/semanais
Pedreiro II	01	X	40/semanais
Jardinagem I	01	X	40/semanais
Jardinagem II	01	X	40/semanais
Pintor	01	X	40/semanais
Manutenção I	01	X	40/semanais
Serviços Gerais	01	X	40/semanais
Técnico em enfermagem	01	X	40/semanais

### 5.1.3 Junho

*Handwritten signature*

*Handwritten signature*



*Irmandade da Santa Casa de Misericórdia de  
Birigui – Rede Assistencial de Saúde de Birigui*



**Saúde da Família**

<b>Categoria Prevista no Plano (Profissional Médico)</b>	<b>UBS</b>	<b>CLT</b>	<b>Carga horaria</b>
Tatyane Fernandes Moretti	UBS1	Efetivo	40/semanais
Larissa Chaves Navarro Djabak	UBS1	X	40/semanais
Clewis Henri Munhoz	UBS1	X	40/semanais
Aline Mitidieri Simões	UBS1	Efetivo	40/semanais
Marina Ramos Genaro	UBS2	X	40/semanais
Luiz Augusto Beltran Paludetto	UBS2	Efetivo	40/semanais
Victória Montecinos Maciel Rodrigues	UBS3	Efetivo	40/semanais
Danielli da Silva Cunha	UBS3	X	40/semanais
Tania Pessuti de Andrade Boliani	UBS4	Efetivo	40/semanais
Christiane Fernandes Moretti	UBS4	X	40/semanais
Nicole Stabenow Zanovello	UBS4	X	40/semanais
Fernanda Pachu Monney Fiorotto	UBS5	X	40/semanais
Lorraine do Carmo Garcia	UBS6	X	40/semanais
João Lucas Ribeiro do Vale	UBS6	X	40/semanais
Tadeu Pereira Branco	UBS6	X	40/semanais
Isadora Gabriella dos Passos Nardi	UBS6	X	40/semanais
Camila Pazian Feliciano	UBS7	Efetivo	40/semanais
Fernando Nuruki Yoshida	UBS8	X	40/semanais
Maycon de Moraes Silva	UBS9	X	40/semanais
Murilo Magno dos Santos	UBS9	X	40/semanais
José Luiz Sampaio Júnior	UBS9	X	40/semanais
Anderson Fernando Braiani de Andrea	UBS10	X	40/semanais

<b>Categoria Prevista no Plano (Profissional Enfermeiro)</b>	<b>UBS</b>	<b>CLT</b>	<b>Carga horaria</b>
Thais Fernanda Pedi Gonçalves	UBS1	X	40/semanais
Vanessa Matias da Silva Moreira	UBS1	X	40/semanais
Eloisa Ribeiro	UBS1	X	40/semanais
Ana Claudia Fernandes Teixeira	UBS1	X	40/semanais
Rosana Aparecida Belini Franzin dos Santos	UBS2	X	40/semanais
Karolyna Fernanda Biassi	UBS2	X	40/semanais
Geruza dos Santos Silva Souza	UBS3	X	40/semanais
Neuseli Aparecida Basso Menegasso	UBS3	X	40/semanais
Patrícia Antônia Pereira do Nascimento	UBS4	X	40/semanais
Laura Gonçalves Araújo	UBS4	X	40/semanais
Bruna de Oliveira	UBS4	X	40/semanais
Natani Daniele Rocha Marin	UBS5	X	40/semanais
Cilene Cristina Maretti Pereira	UBS6	X	40/semanais




Irmandade da Santa Casa de Misericórdia de  
Birigui – Rede Assistencial de Saúde de Birigui

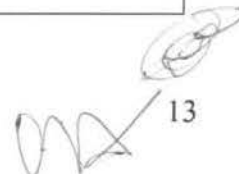


**Saúde da Família**

Glauca Seren De Souza	UBS6	X	40/semanais
Elaine Cristina Da Silva	UBS6	X	40/semanais
Marta de Souza Benevides	UBS6	X	40/semanais
Helen Aparecida Ramos	UBS7	X	40/semanais
Vitoria Palomo Garcia	UBS8	X	40/semanais
Fabiana Silveira Gimenes	UBS9	X	40/semanais
Mireli Fernandes Basilio	UBS9	X	40/semanais
Valeria Teles Batista	UBS9	X	40/semanais
Eliane Cristina da Silva	UBS10	X	40/semanais

Categoria Prevista no Plano (Técnico em Enfermagem)	UBS	CLT	Carga horaria
Vanessa Táparo Gomes Paiva	UBS1	X	40/semanais
Dourilene Rodrigues Silva	UBS1	X	40/semanais
Jussara Carneiro de Moraes Polizel	UBS1	X	40/semanais
Rosenaide de Oliveira	UBS1	X	40/semanais
Thais Aline Rocha Viudes	UBS2	X	40/semanais
Katiele Mendonça	UBS2	X	40/semanais
Rosana Apolinário	UBS3	X	40/semanais
Maria Rodrigues Teixeira	UBS3	X	40/semanais
Thais Aparecida Ferreira Souza	UBS4	X	40/semanais
Jaqueline Soler Crispim	UBS4	X	40/semanais
Diego Aparecido da Silva	UBS4	X	40/semanais
Marilda Rosangela de Oliveira	UBS5	X	40/semanais
Nathalia de Rossi Domingues da Silva	UBS6	X	40/semanais
Fernanda Ap. Nascimento dos Santos	UBS6	X	40/semanais
Cristiane Marques da Silva Soares	UBS6	X	40/semanais
Ana Carolina da Rocha Coelho	UBS6	X	40/semanais
Sandra Raquel Fernandes da Silva	UBS7	X	40/semanais
Juliane Lopes Dufino	UBS8	X	40/semanais
Diana Soares de Amorim	UBS9	X	40/semanais
Marlene Soares Dias	UBS9	X	40/semanais
Vanessa Ribeiro da Silva	UBS9	X	40/semanais
Estânia Aparecida Alves da Costa	UBS10	X	40/semanais

Categoria Prevista no Plano	Quantidade	CLT	Carga horaria
Coordenadora Saúde Mulher	01	X	40/semanais
Enfermeira (Saúde Mulher)	01	X	40/semanais
Técnico em enfermagem (Saúde Mulher)	01	X	40/semanais

  
13



Motorista	04	X	40/semanais
Recepcionista	01	X	40/semanais
Recepcionista II	07	X	40/semanais
Arquivo	04	X	40/semanais
Eletricista	01	X	40/semanais
Coordenador Programas Sistemas	01	X	40/semanais
Supervisor I	01	X	40/semanais
Supervisor II	03	X	40/semanais
Reguladora Sistemas e Produção	01	X	40/semanais
Coordenador Sistemas	01	X	40/semanais
Responsável de Obras	01	X	40/semanais
Pedreiro I	01	X	40/semanais
Pedreiro II	01	X	40/semanais
Jardinagem I	01	X	40/semanais
Jardinagem II	01	X	40/semanais
Pintor	01	X	40/semanais
Manutenção I	01	X	40/semanais
Serviços Gerais	01	X	40/semanais

## 6 Pessoa Jurídica

### 6.1.1 Abril

Previsto	Contratado
Orientadora de Amamentação	X
G A Granja Limpeza	X
L. Roberto de Souza – ME	X
CSC ATA Assessoria e Consultoria	X
Camila Colombo Andreaze Miranda	X
Pincerato clinica médica eireli – ME	X
Fabio Roberto Lima Lais	X
Clinica Médica Burger	X
Nardac Ginecologia e Obstetrícia	X
Eduvini Consultoria em Saúde	X



*Irmandade da Santa Casa de Misericórdia de  
Birigui – Rede Assistencial de Saúde de Birigui*



### 6.1.2 Maio

Previsto	Contratado
Orientadora de Amamentação	X
G A Granja Limpeza	X
L. Roberto de Souza – ME	X
CSC ATA Assessoria e Consultoria	X
Camila Colombo Andreaze Miranda	X
Pincerato clinica médica eireli – ME	X
Fabio Roberto Lima Lais	X
Clinica Médica Burger	X
Nardac Ginecologia e Obstetrícia	X
Eduvini Consultoria em Saúde	X

### 6.1.3 Junho

Previsto	Contratado
Orientadora de Amamentação	X
G A Granja Limpeza	X
L. Roberto de Souza – ME	X
CSC ATA Assessoria e Consultoria	X
Camila Colombo Andreaze Miranda	X
Pincerato clinica médica eireli – ME	X
Fabio Roberto Lima Lais	X
Clinica Médica Burger	X
Nardac Ginecologia e Obstetrícia	X
Eduvini Consultoria em Saúde	X



## 7 METAS

### 7.1 ATENDIMENTOS DE MÉDICOS CONTRATADOS PELA OS:

PROCEDIMENTOS	META NO PLANO DE TRABALHO	REALIZADA ABRIL 16 MÉDICOS	%	REALIZADA MAIO 16 MÉDICOS	%	REALIZADA JUNHO 16 MÉDICOS	%	TOTAL TRIMESTRE
Consultas	50/dia	10.083	77,00%	9847	70,84%	8802	77,21%	75,07%
Visitas Domiciliares	100% DA NECESSIDADE	299	100%	386	100%	362	100%	100%
Encaminhados e solicitações exames	100% DA NECESSIDADE	Solicitaram para todos que tiveram necessidade	100%	Solicitaram para todos que tiveram necessidade	100%	Solicitaram para todos que tiveram necessidade	100%	100%
Atendimento em grupo		48		64		68		
<b>TOTAL</b>			<b>92,33%</b>		<b>90,28%</b>		<b>92,46%</b>	<b>91,69%</b>



*Irmandade da Santa Casa de Misericórdia de  
Birigui – Rede Assistencial de Saúde de Birigui*



## 7.2 ATENDIMENTOS DE MÉDICOS EFETIVOS DA ESF:

PROCEDIMENTOS	META NO PLANO DE TRABALHO	ATENDIMENTOS REALIZADOS	%	ATENDIMENTOS REALIZADOS	%	ATENDIMENTOS REALIZADOS	%	TOTAL TRIMESTRE
		ABRIL		MAIO		JUNHO		
Consultas	50/ dia	3.380	69,00%	2829	52,87	2931	64,41%	62,09%
Visitas Domiciliares	100% DA NECESSIDADE	137	100%	134	100%	150	100%	100%
Encaminhados e solicitações exames	100% DA NECESSIDADE	Solicitaram para todos que tiveram necessidade	100%	Solicitaram para todos que tiveram necessidade	100%	100%	100%	100%
Atendimento em grupo		19		19		22		
<b>TOTAL</b>			<b>89,67%</b>		<b>84,29%</b>		<b>88,13%</b>	<b>87,36%</b>





### 7.3 ATENDIMENTOS REALIZADOS PELOS ENFERMEIROS CONTRATADOS PELA OS

Procedimentos	Metas conforme Plano de Trabalho	Metas Total	Qtade Realizada Abril 21 Enfermeiros	%	Qtade Realizada Maio 21 Enfermeiros	%	Qtade Realizada Junho 21 Enfermeiros	%	%
Consultas	Atender livre demanda	100%	2141	100%	2076	100%	2210	100%	100%
Sistematização	Conforme avaliação necessidade pós	100%	100%	100%	100%	100%	100%	100%	100%
Visita Domiciliar	20/mês	420	787	187,38%	1464	348,57%	782	186,19%	240,71%
Procedimentos	Demanda da Unidade	100%	4502	100%	5346	100%	6276	100%	100%
Grupos	Semanalmente	66	50	75,75%	69	104,54%	73	86,90	89,06%
<b>TOTAL</b>				<b>112,63%</b>		<b>150,62%</b>		<b>114,61%</b>	<b>125,95%</b>



#### 7.4 ATENDIMENTOS REALIZADOS PELOS TÉCNICOS DE ENFERMAGEM CONTRATADOS PELA OS

Procedimentos	Metas conforme Plano de Trabalho	Metas Total	Qtade Realizada Abril 21* TÉC. ENF.	%	Qtade Realizada Maio 22 TÉC. ENF.	%	Qtade Realizada Junho 22 TÉC. ENF	%	TOTAL TRIMESTRE
Proced. (curativo, PA, dextro)	400/ mês	8.800	Meta 8400* 15810	188,21%	14202	161,38%	14232	161,72%	170,43%
Visita Domiciliar	40/mês	840	Meta 840* 2.563	305,11%	3109	353,29%	2062	234,31%	297,57%
<b>TOTAL</b>				<b>246,66%</b>		<b>257,33%</b>		<b>198,01%</b>	<b>234,00 %</b>



## 8. COMPARATIVO POR UNIDADES BÁSICAS DE SAÚDE

### 8.1 Profissionais Médicos

#### 8.1.1 Abril

MÉDICOS	CONSULTAS	GRUPO	VD	CONSULTA PRÉ NATAL
UBS1	2246	11	118	01
UBS2	1568	8	47	02
UBS3	1135	7	35	25
UBS4	1306	5	56	00
UBS5	729	3	4	00
UBS6	2581	15	59	118
UBS7	621	4	9	05
UBS8	635	3	16	00
UBS9	1678	7	67	73
UBS10	712	4	25	28
<b>TOTAL</b>	<b>13211</b>	<b>67</b>	<b>436</b>	<b>252</b>

#### 8.1.2 Maio

MÉDICOS	CONSULTAS	GRUPO	VD	CONSULTA PRÉ NATAL
UBS1	2105	12	84	02
UBS2	1325	8	36	00
UBS3	1104	07	57	26
UBS4	1126	14	72	00
UBS5	699	03	18	01
UBS6	2554	15	98	118
UBS7	596	04	20	14
UBS8	652	03	17	00
UBS9	1568	13	91	51
UBS10	689	04	27	46
<b>TOTAL</b>	<b>12418</b>	<b>83</b>	<b>520</b>	<b>258</b>

#### 8.1.3 Junho

MÉDICOS	CONSULTAS	GRUPO	VD	CONSULTA PRÉ NATAL
UBS1	1991	14	116	02
UBS2	1276	06	51	00
UBS3	1011	08	29	20
UBS4	1038	15	51	00
UBS5	626	04	25	00



*Irmandade da Santa Casa de Misericórdia de  
Birigui – Rede Assistencial de Saúde de Birigui*



**Saúde da Família**

UBS6	2464	19	98	119
UBS7	486	04	36	14
UBS8	536	04	23	08
UBS9	1428	12	66	50
UBS10	634	04	17	30
<b>TOTAL</b>	<b>11490</b>	<b>90</b>	<b>512</b>	<b>243</b>

## 8.2 Profissionais Enfermeiros

### 8.2.1 Abril

ENFERMEIROS	CONSULTAS	PROCEDIMENTOS	VD	GRUPO
UBS1	227	304	122	07
UBS2	406	572	42	04
UBS3	160	169	50	04
UBS4	202	704	97	04
UBS5	78	247	38	04
UBS6	414	1121	126	12
UBS7	39	190	33	04
UBS8	250	287	00	00
UBS9	194	649	190	07
UBS10	171	259	89	04
<b>TOTAL</b>	<b>2141</b>	<b>4502</b>	<b>787</b>	<b>50</b>

### 8.2.2 Maio

ENFERMEIROS	CONSULTAS	PROCEDIMENTOS	VD	GRUPO
UBS1	193	267	158	06
UBS2	368	520	229	08
UBS3	236	455	185	08
UBS4	191	938	174	12
UBS5	36	129	46	03
UBS6	368	1623	327	14
UBS7	93	332	37	04
UBS8	153	224	39	03
UBS9	223	542	164	08
UBS10	215	316	105	03
<b>TOTAL</b>	<b>2076</b>	<b>5346</b>	<b>1464</b>	<b>69</b>

### 8.2.3 Junho

OIA  
21



*Irmandade da Santa Casa de Misericórdia de  
Birigui – Rede Assistencial de Saúde de Birigui*



**Saúde da Família**

ENFERMEIROS	CONSULTAS	PROCEDIMENTOS	VD	GRUPO
UBS1	325	570	178	6
UBS2	410	493	53	6
UBS3	275	576	31	5
UBS4	186	753	76	16
UBS5	46	282	26	5
UBS6	393	2023	109	14
UBS7	63	216	24	4
UBS8	102	270	22	4
UBS9	214	789	162	9
UBS10	196	304	101	4
<b>TOTAL</b>	<b>2210</b>	<b>6276</b>	<b>782</b>	<b>73</b>

### 8.3 Profissionais Técnicos em enfermagem

#### 8.3.1 Abril

TÉCNICOS ENF	PROCEDIMENTOS	VD	GRUPO
UBS1	3899	379	11
UBS2	1278	357	08
UBS3	785	357	06
UBS4	990	105	04
UBS5	245	40	04
UBS6	4409	342	12
UBS7	682	97	04
UBS8	733	137	03
UBS9	2210	435	07
UBS10	579	220	04
<b>TOTAL</b>	<b>15810</b>	<b>2563</b>	<b>63</b>

#### 8.3.2 Maio

TÉCNICOS ENF	PROCEDIMENTOS	VD	GRUPO
UBS1	3223	777	13
UBS2	1277	460	8
UBS3	1024	403	2
UBS4	864	151	13
UBS5	383	115	3
UBS6	3746	359	14



*Irmandade da Santa Casa de Misericórdia de  
Birigui – Rede Assistencial de Saúde de Birigui*



**Saúde da Família**

UBS7	749	94	4
UBS8	566	154	2
UBS9	1974	416	12
UBS10	396	180	3
<b>TOTAL</b>	<b>14202</b>	<b>3109</b>	<b>74</b>

### 8.3.3 Junho

<b>TÉCNICOS ENF</b>	<b>PROCEDIMENTOS</b>	<b>VD</b>	<b>GRUPO</b>
UBS1	3003	293	8
UBS2	1304	249	6
UBS3	767	205	5
UBS4	766	70	14
UBS5	314	156	5
UBS6	3523	296	11
UBS7	905	61	4
UBS8	462	52	4
UBS9	2502	457	12
UBS10	686	223	4
<b>TOTAL</b>	<b>14232</b>	<b>2062</b>	<b>73</b>

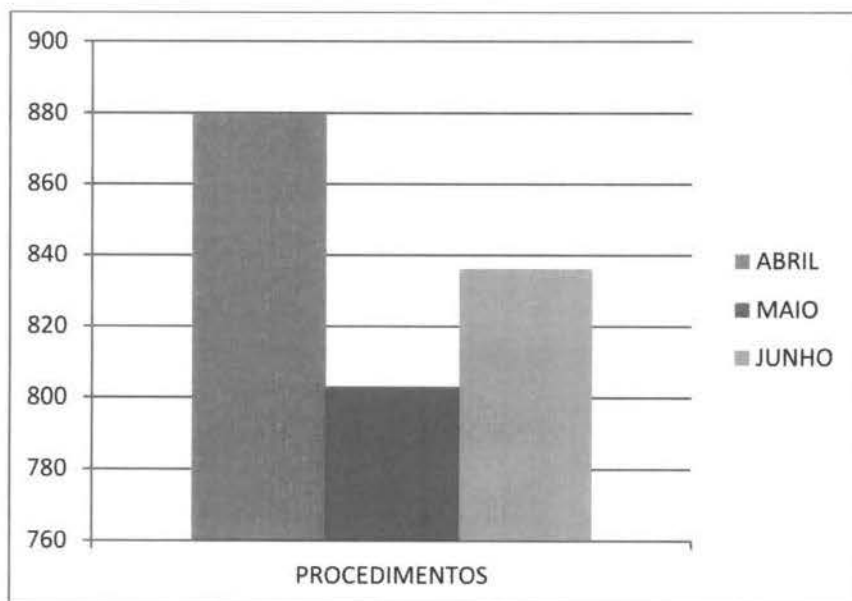
## 9. IMPLEMENTAÇÃO SAÚDE MULHER DIURNO

### 9.1 Atendimentos Médico

<b>PROCEDIMENTO</b>	<b>PROC. ABRIL</b>	<b>PROC. MAIO</b>	<b>PROC. JUNHO</b>	<b>TOTAL</b>
CONSULTA	713	648	637	1998
TOCARDIOGRAFIA ANTI PARTO	127	92	125	344
ULTRASSONOGRRAFIA OBSTÉTRICA	24	43	65	132
ULTRASSONOGRRAFIA TRANSVAGINAL	02	00	03	05
ULTRASSONOGRRAFIA MAMARIA BILATERAL	00	07	00	07
COLPOSCOPIA	00	01	00	01
BIOPSIAPUNCAO DE VULVA	00	00	01	01
ULTRASSONOGRRAFIA PELVICA GINECOLOGICA	00	02	02	04
EXERESE DE POLIPO DE UTERO	00	01	01	02
PUNCAO ASPIRATIVA DE MAMA POR AGULHA	00	02	00	02



FINA				
PUNCAO DE MAMA POR AGULHA GROSSA	00	01	00	01
BIOPSIA DO COLO UTERINO	00	02	00	02
EXAME CITOPATOLOGICO DE MAMA	00	00	01	01
COLETA DE MATERIAL P EXAME CITOPATOLOGICO DE COLO UTERINO	01	00	00	01
EXTIRPACAO DE LESAO DE VULVA PERINEO POR ELETROCOAGULACA	01	00	00	01
ATENDIMENTO CLINICO P INDICACAO FORNECIMENTO E INSERCAO D	03	03	00	06
DRENAGEM DE GLANDULA DE BARTHOLIN SKENE	00	01	01	02
ESCUA INICIAL ORIENTACAO ACOLHIMENTO A DEMANDA ESPONT N	08	00	00	08
MAMOGRAFIA BILATERAL P/ RASTREAMENTO	01	00	00	01
<b>TOTAL</b>	<b>880</b>	<b>803</b>	<b>836</b>	<b>2519</b>

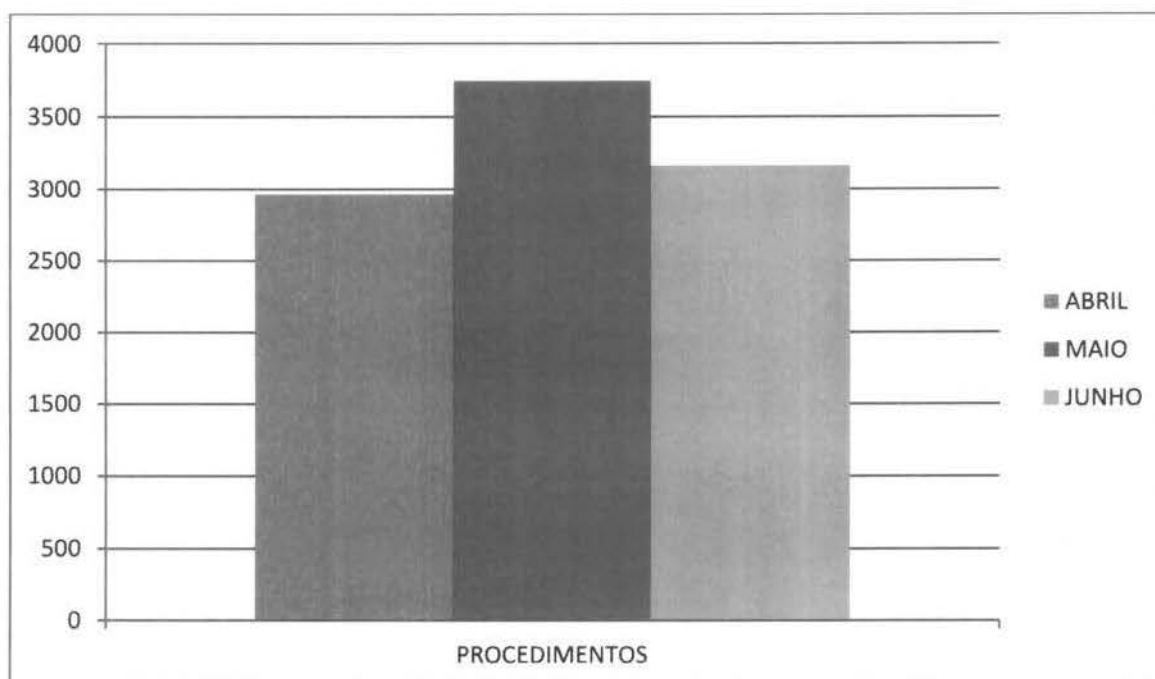


## 9.2 Atendimento de Enfermagem

PROCEDIMENTO	PROC. ABRIL	PROC. MAIO	PROC. JUNHO	TOTAL
AVALIAÇÃO ANTROMOMÉTRICA	309	487	377	1173
ATIVIDADE EDUCATIVA EM GRUPO	16	68	168	252



COLETA MATERIAL CITOPATOLOGICO	214	646	273	1133
CONSULTA	598	646	721	1965
PA	1053	963	780	2796
RETIRADA DE PONTO	20	39	30	89
ADM MEDICAMENTOS	34	54	48	136
GLICEMIA CAPILAR	21	15	52	88
CURATIVO GRAU I	05	02	07	14
ESCUA INICIAL/ORIENTACAO/ACOLHIMENTO	694	823	705	2222
<b>TOTAL</b>	<b>2964</b>	<b>3743</b>	<b>3161</b>	<b>9868</b>



## 10. ABSENTEÍSMO

Os absenteísmos/falta são considerados (paciente não compareceu / paciente não aguardou a consulta) conforme relatório do sistema informatização do município.

UNIDADE BÁSICA DE SAÚDE	ABRIL	MAIO	JUNHO	TOTAL
UBS 1	723	660	660	2043
UBS 2	449	425	472	1346



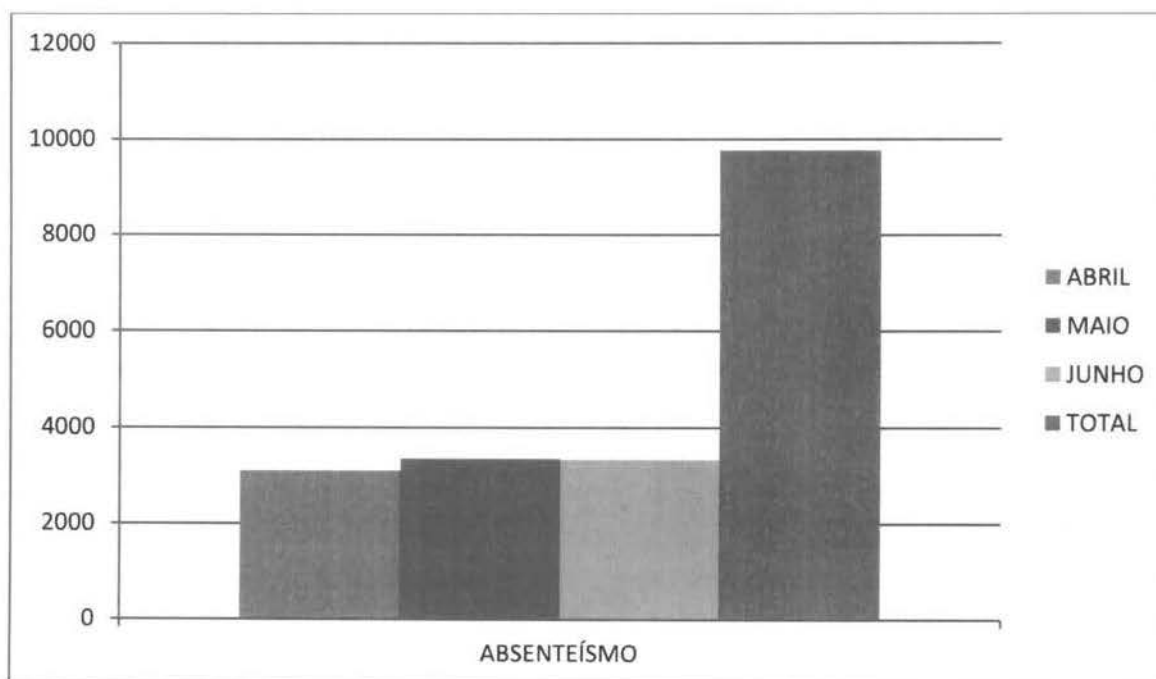


*Irmandade da Santa Casa de Misericórdia de  
Birigui – Rede Assistencial de Saúde de Birigui*



**Saúde da Família**

UBS 3	193	243	148	584
UBS 4	492	620	586	1698
UBS 5	17	11	01	29
UBS 6	860	796	792	2448
UBS 7	66	80	35	181
UBS 8	00	08	137	145
UBS 9	12	179	192	383
UBS 10	283	321	297	901
<b>TOTAL</b>	<b>3.095</b>	<b>3.343</b>	<b>3.320</b>	<b>9758</b>



Nota que no quadro acima o número de absenteísmo/ falta no trimestre foram de 9.758, esclareço que essas vagas são liberadas para demanda espontânea, para pacientes que procuram a unidade naquele dia.

Ressalto também que todas as unidades básicas de saúde estão com as agendas de consultas informatizadas, isto facilita a transparência que para todos os médicos da ESF são programados 50 pacientes/dia ou 25 pacientes por período.



Chamo atenção pelo número de faltas de pacientes pois esse número prejudica a OS no atingimento de consultas médicas, pois esse número é de somente **CONSULTAS MÉDICAS**.

## 11. META DE EXECUÇÃO CONTRATUAL

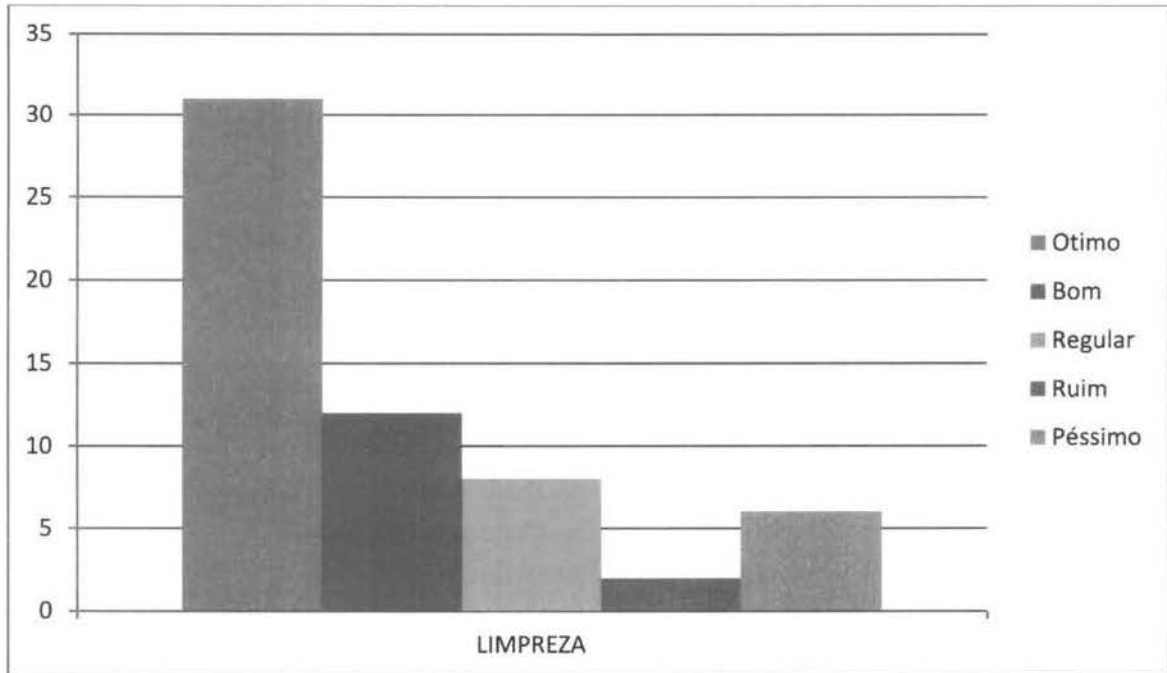
FUNCIONÁRIOS DA ESF DA OSS				
	ABRIL	MAIO	JUNHO	TOTAL
MEDICOS	92,33%	90,28%	92,40%	91,67%
ENFERMEIROS	112,63%	150,62%	114,61%	125,95%
TÉCNICO DE ENFERMAGEM	246,66%	257,33%	198,01%	234,00%
<b>SUB- TOTAL</b>	<b>451,62%</b>	<b>498,23%</b>	<b>405,02%</b>	<b>451,62%</b>
<b>MÉDIA TOTAL</b>	<b>150,54%</b>	<b>166,08%</b>	<b>135,00%</b>	<b>150,54%</b>
FUNCIONÁRIOS DA ESF EFETIVOS				
	ABRIL	MAIO	JUNHO	TOTAL
MEDICOS	87,71%	84,29%	88,13%	86,71%
<b>TOTAL</b>	<b>87,71%</b>	<b>84,29%</b>	<b>88,13%</b>	<b>86,71%</b>

<b>META TOTAL GLOBAL</b>	<b>119,13%</b>	<b>125,18%</b>	<b>111,56%</b>	<b>118,63%</b>
--------------------------	----------------	----------------	----------------	----------------

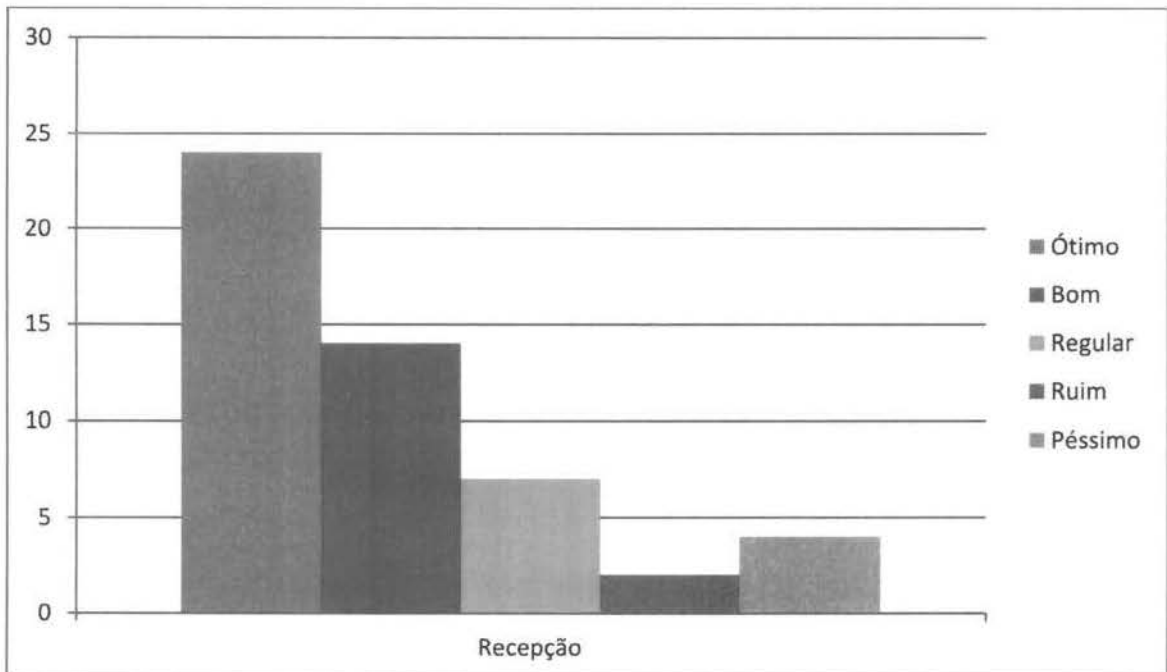
## 12. OUVIDORIA

De acordo com o ofício nº200/2018-MF, sobre o relatório mensal de análise do setor de ouvidoria, elaborado com base nas informações colhidas em caixas de sugestões espalhadas pelas nove Unidades Básicas de Saúde – UBS (na unidade do bairro Colinas não existe caixa de sugestão), sendo que 53 pessoas manifestaram suas opiniões referentes aos serviços prestados no mês de Junho.

**Limpeza**

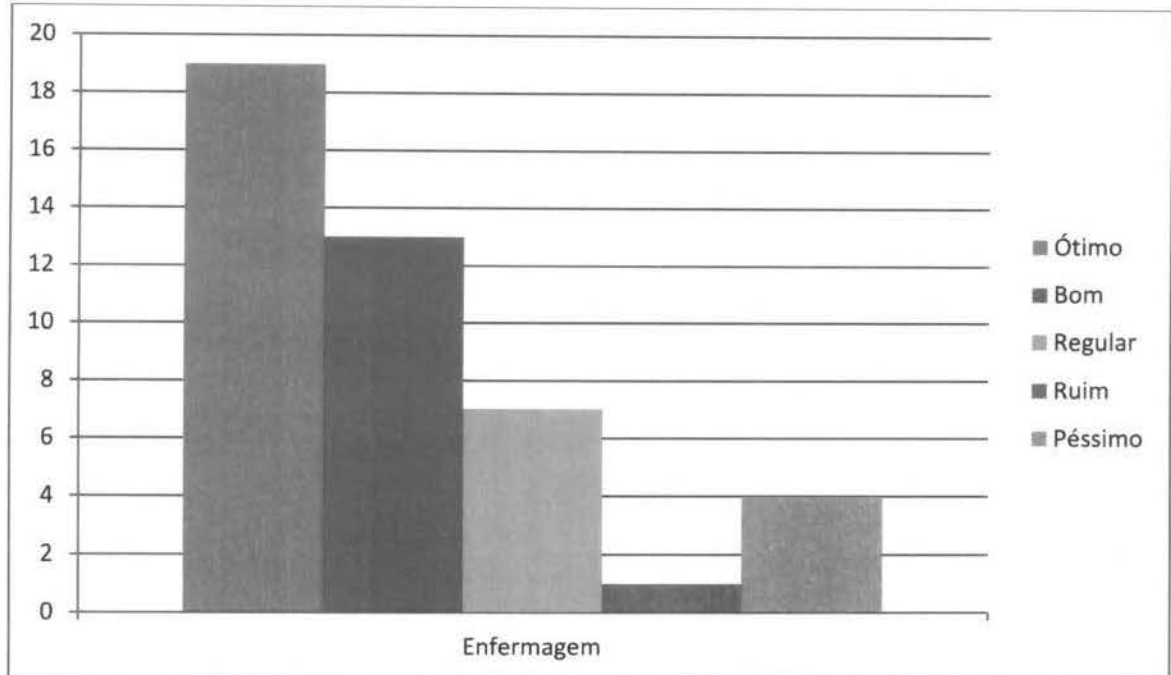


### Recepção

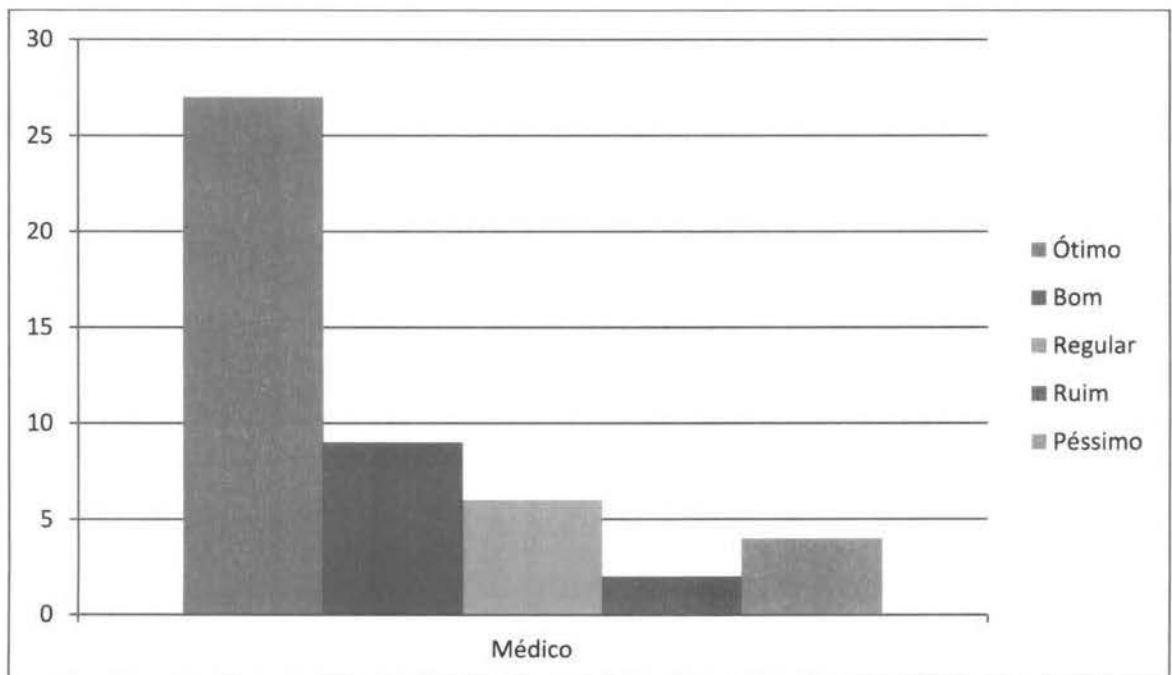


### Enfermagem

MA  
[Handwritten signature]



### Médico



### 13. SERVIÇOS DE TRANSPORTE REALIZADOS



*Irmandade da Santa Casa de Misericórdia de  
Birigui – Rede Assistencial de Saúde de Birigui*



**Saúde da Família**

Os motoristas Ademilson dos Santos Silva carro FORD FIESTA placa DKI 6079, Cyro Cardoso De Campos Neto carro FORD FIESTA placa DKI 6083, Luciano Ferreira de Souza carro FORD FIESTA placa DKI 6078 e Valdir Vicente da Rocha carro FORD FIESTA placa DKI 6082 realizaram suas atividades conforme o cronograma estabelecido de visitas domiciliares e atividades em grupos pelas Equipes Saúde Família- ESF , exceto nas datas de racionamento de combustível, segue as planilhas de controle no anexo I.

#### **14. SERVIÇOS DE MANUTENÇÕES REALIZADOS**

Segue no anexo II.

#### **15. ATENDIMENTO EM GRUPO**

Segue no ANEXO I.

#### **15. EDUCAÇÃO PERMANENTE**

##### **Abril**

Capacitação em tuberculose para os médicos da atenção básica realizada nos dias 11 e 18/04 das 9h as 12h na sala de web conferencia e via link, foram capacitados 5 Médicos ESF.

Capacitação em “Enterovisores: mão, pé e boca” realizada no dia 20/04 as 7:30, foram capacitados 5 Médicos ESF.

Capacitação em Pré-Natal, no Ambulatório de Saúde da Mulher, foram capacitados 3 Médicos ESF.

Capacitação em Pediatria, no Centro Médico de Especialidades, foram capacitados 3 Médicos ESF



*Irmandade da Santa Casa de Misericórdia de  
Birigui – Rede Assistencial de Saúde de Birigui*



**Saúde da Família**

Capacitação em Reunião Cardiologia Pediátrica, dia 23/04 às 13:00hs no Hospital da Criança e Maternidade em São José do Rio Preto, 1 Médica ESF compareceu conforme solicitado pela DRS II.

Capacitação comportamental realizada pela empresa Turnover Consultoria, Treinamentos & Hunting, através do professor e palestrante Fábio Lais. Participação, na Turma 07 em 04/04, 3 médicos, 10 enfermeiros e 11 técnicos em enfermagem, na Turma 08 em 11/04 4 médicos, 3 enfermeiros e 10 técnicos em enfermagem, e 7 médicos, 3 enfermeiros e 5 técnicos em enfermagem na Turma 09 em 18/04, no Auditório da Santa Casa de Misericórdia de Birigui/SP às 15h.

## **Maio**

Capacitação em exame citopatológico de colo uterino para enfermeiras da estratégia da saúde da família realizada em duas turmas, uma no dia 08 de maio e a segunda dia 17 de maio, das 9h às 12h no Ambulatório da Saúde da Mulher, foram capacitados 04 enfermeiras ESF.

Capacitação em “Microcefalia e toxoplasmose congênita”, realizada no teatro da UNIP de Araçatuba, no dia 10 de maio, em duas turmas, a primeira das 8h às 12h e a segunda das 13h às 17h.

Reunião a respeito da Proposta para finalização do Protocolo do Fluxo de Atendimento em Rede no Enfrentamento à Violência Contra a Criança e o Adolescente, realizada no Centro de Inclusão Social - CIS de Birigui, no dia 15 de maio das 8h as 16h, estavam presentes 01 enfermeira ESF, 02 supervisores, 01 coordenador de programa e sistemas e 01 coordenador da Saúde da Mulher.

Capacitação à respeito do Protocolo de encaminhamento da Rede Hebe Camargo (oncologia), realizada no anfiteatro da Santa Casa de Misericórdia de Araçatuba, em duas turmas, a primeira no dia 22/05 das 13:30 as 17h e a segunda no dia 24/05 das 13:30 as 17h. Foram capacitados 02 Médicos ESF e 02 Enfermeiros ESF.



*Irmandade da Santa Casa de Misericórdia de  
Birigui – Rede Assistencial de Saúde de Birigui*



Capacitação em Atendimento e assistência ao Pré Natal na Atenção básica, realizada no Salão Nobre da Santa Casa de Birigui/SP, às 17h. Estavam presentes 03 supervisores ESF, 01 coordenador de programa e sistemas, 01 supervisor de enfermagem, 01 coordenador da saúde da mulher. Foram capacitados 12 médicos ESF, 15 enfermeiras ESF, 04 enfermeiras concursadas e 02 médicos G.O.

Capacitação em Pré-Natal, no Ambulatório de Saúde da Mulher, foram capacitados 04 Médicos ESF.

Capacitação em Pediatria, no Centro Médico de Especialidades, foram capacitados 15 Médicos ESF.

Capacitação comportamental realizada pela empresa Turnover Consultoria, Treinamentos & Hunting, através do professor e palestrante Fábio Lais. Participarão, na Turma 02 em 09/05, 23 agentes comunitários de saúde, na Turma 03 em 09/05 11 agentes comunitários de saúde, na Turma 04 em 09/05 13 agentes comunitários de saúde e 2 profissionais de recepção Turma 05 em 16/05, no Salão Nobre da Santa Casa de Misericórdia de Birigui/SP às 15h.

## **Junho**

Capacitação sobre o sistema SiconVinho do Portal da Transparência do município, das 8h às 13h e das 14h às 18h no CSC, foi capacitada 01 coordenadora de programas e sistemas;

Capacitação no Ambulatório de Saúde da Mulher sobre o fluxograma de atendimentos à gestantes, em duas turmas, a primeira dia 20/06 às 14h e a segunda dia 21/06 às 08h, foram capacitadas 19 enfermeiras ESF e 17 técnicos em enfermagem ESF.

Capacitação sobre o preenchimento do Boletim de Dengue com Marco Sanches, educador em saúde do CCVZ, no dia 26 de junho;

Capacitação em Pré-Natal, no Ambulatório de Saúde da Mulher, foram capacitados 04 Médicos ESF;



*Irmandade da Santa Casa de Misericórdia de  
Birigui – Rede Assistencial de Saúde de Birigui*



Capacitação em Pediatria, no Centro Médico de Especialidades, foram capacitados 16 Médicos ESF;

Capacitação comportamental realizada pela empresa Turnover Consultoria, Treinamentos & Hunting, através do professor e palestrante Fábio Lais. Participação, na Turma 07 em 06/06, 04 técnicos em enfermagem e 01 enfermeira, na Turma 08 em 13/06 01 médica, 03 enfermeiros e 01 técnico em enfermagem, na Turma 09 em 28/06 05 médicos, 01 enfermeira, 04 técnicas em enfermagem, no Salão Nobre da Santa Casa de Misericórdia de Birigui/SP às 15h.

## **16. GALERIA DE FOTOS**



Capacitação comportamental dia 04/04

*Handwritten signature and initials.*





*Irmandade da Santa Casa de Misericórdia de  
Birigui – Rede Assistencial de Saúde de Birigui*



**Saúde da Família**



Capacitação comportamental dia 18/04



*Irmandade da Santa Casa de Misericórdia de  
Birigui – Rede Assistencial de Saúde de Birigui*



**Saúde da Família**



Capacitação comportamental no dia 09/05

*MA*  
*[Signature]*



*Irmandade da Santa Casa de Misericórdia de  
Birigui – Rede Assistencial de Saúde de Birigui*



**Saúde da Família**



Reunião no centro de inclusão Social (CIS) no dia 15/05



*Irmandade da Santa Casa de Misericórdia de  
Birigui – Rede Assistencial de Saúde de Birigui*



**Saúde da Família**



Capacitação Atendimento e assistência ao Pré Natal na Atenção básica dia 16/05



*Irmandade da Santa Casa de Misericórdia de  
Birigui – Rede Assistencial de Saúde de Birigui*



**Saúde da Família**



Capacitação Portal da Transparência no dia 06/06

*CA*

*CA*



*Irmandade da Santa Casa de Misericórdia de  
Birigui – Rede Assistencial de Saúde de Birigui*



**Saúde da Família**



Capacitação Comportamental no dia 13/06

*CA*

*[Handwritten signature]*



*Irmandade da Santa Casa de Misericórdia de  
Birigui – Rede Assistencial de Saúde de Birigui*



**Saúde da Família**



Capacitação Boletim de Dengue no dia 26/06 - tarde

## **17.ATIVIDADE EM GRUPO**

**Abril**



*Irmandade da Santa Casa de Misericórdia de  
Birigui – Rede Assistencial de Saúde de Birigui*



**Saúde da Família**



No dia 04 de abril a Estratégia Saúde da Família da Unidade Básica de Saúde do Bairro Tijuca realizou vacinação contra varicela na E.M. Profª Yvonne Miragaia Peruzzo, no portal da pérola.

*CA*  
*CB*





*Irmandade da Santa Casa de Misericórdia de  
Birigui – Rede Assistencial de Saúde de Birigui*



**Saúde da Família**



No dia 05 de abril a Equipe I da Estratégia Saúde da Família da Unidade Básica de Saúde do Bairro Tijuca realizou uma palestra com o tema “higiene pessoal” no CRAS do Portal da Pérola II.



*Irmandade da Santa Casa de Misericórdia de  
Birigui – Rede Assistencial de Saúde de Birigui*



**Saúde da Família**





*Irmandade da Santa Casa de Misericórdia de  
Birigui – Rede Assistencial de Saúde de Birigui*



**Saúde da Família**



No dia 23 de abril a Estratégia Saúde da Família da Unidade Básica de Saúde do Bairro Colinas realizou uma palestra sobre síndrome do pé, mão e boca, conjuntivite e catapora para os pais e professores da EM Professora Adelina, no bairro Colinas. As orientações foram passadas pelo Dr<sup>o</sup> Anderson Fernando Braiani de Andrea, juntamente com a enfermeira Eliane Cristina da Silva, a técnica em enfermagem Estania Aparecida Alves da Costa e os estagiários em medicina Alderi, Ana Lúcia e Marizete.



*Irmandade da Santa Casa de Misericórdia de  
Birigui – Rede Assistencial de Saúde de Birigui*



**Saúde da Família**



No dia 27 de abril a Estratégia Saúde da Família da Unidade Básica de Saúde do Bairro Tijuca realizou uma palestra sobre Hipertensão Arterial aos participantes que estavam presentes no atendimento em grupo semanal que acontece na Igreja São Pedro. As orientações foram passadas pelo Dr João Lucas Ribeiro do Vale, juntamente com enfermeira Glaucia Seren de Souza e a técnica em enfermagem Fernanda Ap Nascimento dos Santos.

**Maio**



*Irmandade da Santa Casa de Misericórdia de  
Birigui – Rede Assistencial de Saúde de Birigui*



**Saúde da Família**



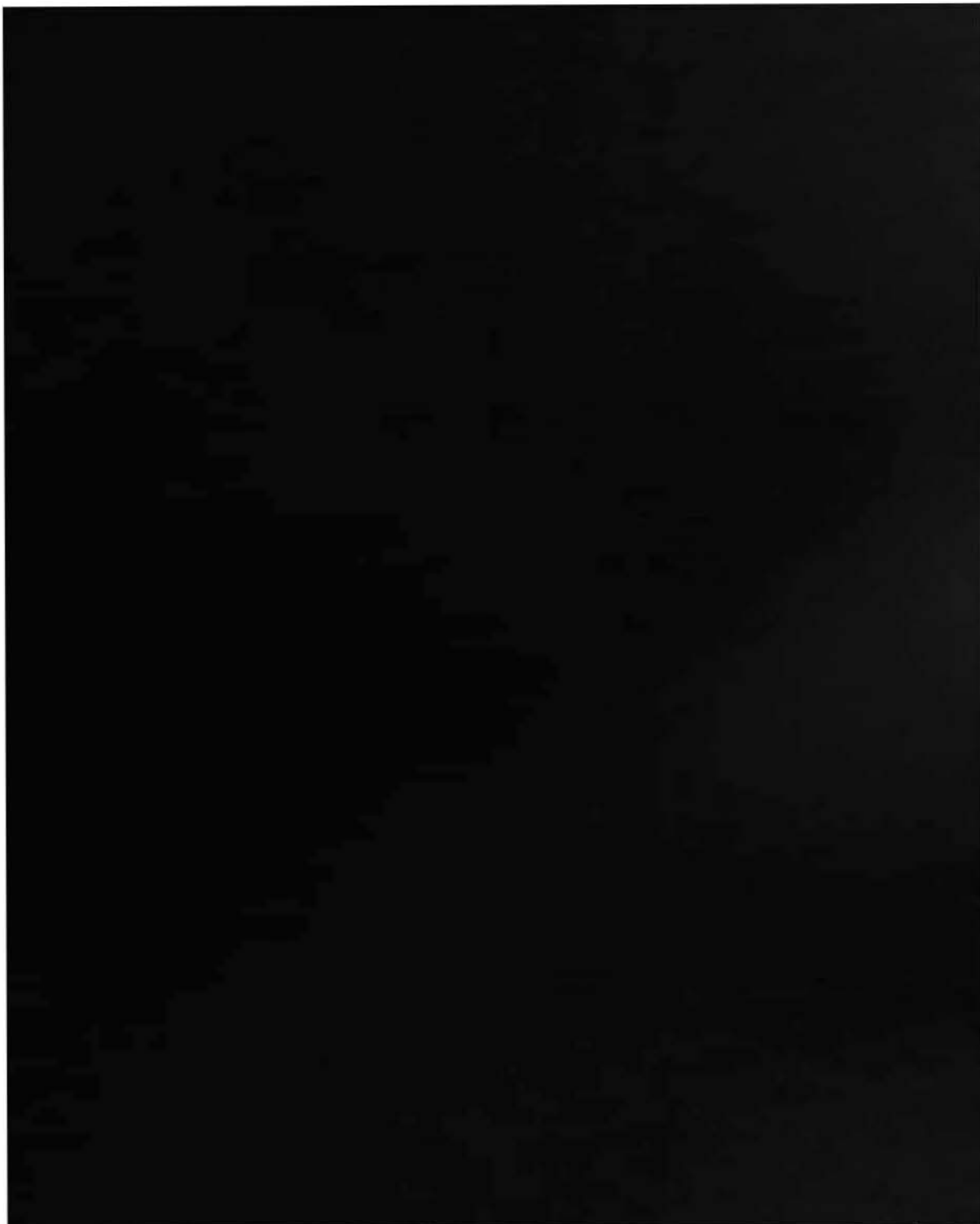
No dia 09 de maio a Estratégia Saúde da Família da Unidade Básica de Saúde do Bairro Toselar realizou uma palestra para as gestantes na empresa de calçados Klin, as orientações foram passadas pela Dra Marina Ramos Genaro Pupio, juntamente com os estagiários em medicina Vianca e Isabelle.



*Irmandade da Santa Casa de Misericórdia de  
Birigui – Rede Assistencial de Saúde de Birigui*



**Saúde da Família**



No dia 18 de maio a Estratégia Saúde da Família da Unidade Básica de Saúde do Bairro Jandaia realizou uma palestra sobre hanseníase e orientações sobre a vacina contra influenza para os participantes da atividade em grupo que acontece semanalmente, as orientações foram passadas pelo Dr Fernando Nuruki Yoshida, juntamente com os estagiários em medicina.



*Irmandade da Santa Casa de Misericórdia de  
Birigui – Rede Assistencial de Saúde de Birigui*



**Saúde da Família**



No dia 18 de maio a Estratégia Saúde da Família do bairro Jandaia proporcionou uma tarde especial para as gestantes, com a realização de uma palestra em parceria com a Saúde da Mulher, o tema Aleitamento Materno foi abordado por Célia Moimás de Brito (Dona Célia).



*Irmandade da Santa Casa de Misericórdia de  
Birigui – Rede Assistencial de Saúde de Birigui*



**Saúde da Família**



No dia 25 de maio a Estratégia Saúde da Família da Unidade Básica de Saúde do Bairro Tijuca realizou uma palestra sobre tuberculose para os participantes da atividade em grupo que acontece semanalmente na Igreja Santa Luzia, as orientações foram passadas pelo Dr João Lucas Ribeiro do Vale, juntamente com a enfermeira Glaucia Seren de Souza e a técnica em enfermagem Fernanda Aparecida e os estagiários em medicina. Também foi oferecidas vacinas contra influenza para a população acima de 60 anos e doentes crônicos.





*Irmandade da Santa Casa de Misericórdia de  
Birigui – Rede Assistencial de Saúde de Birigui*



**Saúde da Família**



No dia 25 de maio a Estratégia Saúde da Família da Unidade Básica de Saúde do Bairro Isabel Marin realizou uma campanha de vacinação contra influenza na escola. Foram vacinadas 36 crianças e 02 professores



*Irmandade da Santa Casa de Misericórdia de  
Birigui – Rede Assistencial de Saúde de Birigui*



No dia 28 de maio a Estratégia Saúde da Família da Unidade Básica de Saúde do Bairro Tijuca realizou uma campanha de vacinação contra influenza a domicilio. Participaram a enfermeira Glauca Seren de Souza, juntamente com a técnica em enfermagem Fernanda Aparecida e o agente comunitário de saúde Felipe.



*Irmandade da Santa Casa de Misericórdia de  
Birigui – Rede Assistencial de Saúde de Birigui*



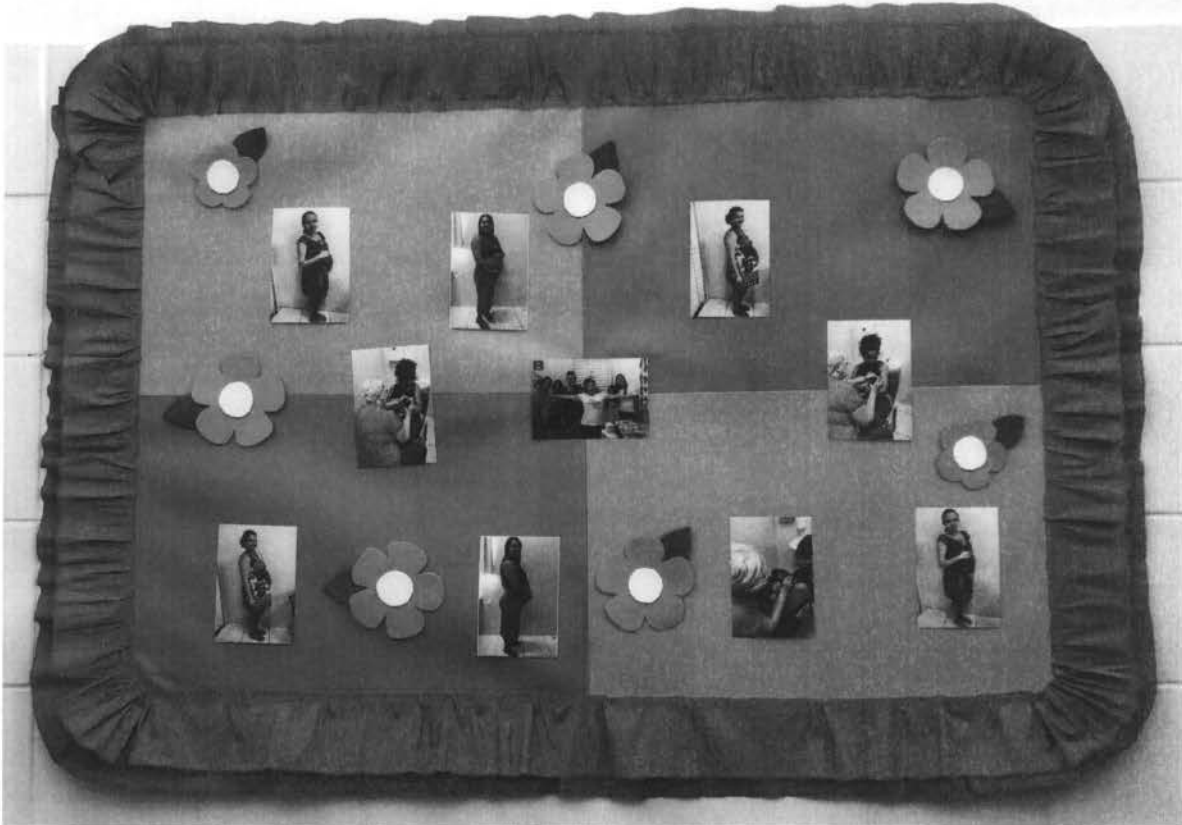
No dia 29 de maio a Estratégia Saúde da Família da Unidade Básica de Saúde do Bairro Isabel Marin realizou uma palestra sobre a importância da vacinação contra a influenza na atividade em grupo realizada semanalmente na escola Terezinha Lot Zin. Foram oferecidas as vacinas para professores e doentes crônicos.



*Irmandade da Santa Casa de Misericórdia de  
Birigui – Rede Assistencial de Saúde de Birigui*



**Saúde da Família**





*Irmandade da Santa Casa de Misericórdia de  
Birigui – Rede Assistencial de Saúde de Birigui*



**Saúde da Família**



*Handwritten signature*

*Handwritten signature*



*Irmandade da Santa Casa de Misericórdia de  
Birigui – Rede Assistencial de Saúde de Birigui*



**Saúde da Família**



No dia 30 de maio a Estratégia Saúde da Família do bairro Colinas proporcionou uma tarde especial para as gestantes, com a realização de uma palestra em parceria com a Saúde da Mulher, o tema Aleitamento Materno foi abordado por Célia Moimás de Brito (Dona Célia). Após o termino da palestra que contou com o apoio de todos da unidade foi oferecido café da tarde para os participantes e sorteio de brindes.

**Junho**



*Irmandade da Santa Casa de Misericórdia de  
Birigui – Rede Assistencial de Saúde de Birigui*



**Saúde da Família**



No dia 7 de junho a Estratégia Saúde da Família da Unidade Básica de Saúde do Bairro Tijuca realizou uma palestra sobre hanseníase, verminoses e tracoma para os alunos da EM Prof<sup>o</sup> José Sebastião Vasques Calçada.





*Irmandade da Santa Casa de Misericórdia de  
Birigui – Rede Assistencial de Saúde de Birigui*



**Saúde da Família**

No dia 07 de junho a Estratégia Saúde da Família da Unidade Básica de Saúde do Bairro Tijuca realizou uma palestra sobre hanseníase, verminoses e tracoma para os alunos da E.M. Profª Yvonne Miragaia Peruzzo.



No dia 12 de junho a Estratégia Saúde da Família da Unidade Básica de Saúde do Bairro Tijuca realizou uma palestra sobre Infecções Sexualmente Transmissíveis (IST) para os pacientes que aguardavam atendimento na recepção da unidade.





*Irmandade da Santa Casa de Misericórdia de  
Birigui – Rede Assistencial de Saúde de Birigui*



**Saúde da Família**





Irmandade da Santa Casa de Misericórdia de  
Birigui – Rede Assistencial de Saúde de Birigui



Saúde da Família



No dia 13 de junho a Estratégia Saúde da Família do bairro Tijuca proporcionou uma tarde especial para as gestantes, com a realização duas palestras, a primeira sobre a importancia do Pré Natal realizada pelo alunos em medicina e a segunda em parceria com a Saúde da Mulher, o tema Aleitamento Materno foi abordado por Célia Moimás de Brito (Dona Célia).



*Irmandade da Santa Casa de Misericórdia de  
Birigui – Rede Assistencial de Saúde de Birigui*



No dia 20 de junho a Estratégia Saúde da Família da Unidade Básica de Saúde do Bairro São Vicente realizou uma palestra para gestantes, as orientações foram passadas pelo Dra Camila Pazian Feliciano.

*CA*  
*CF*



*Irmandade da Santa Casa de Misericórdia de  
Birigui – Rede Assistencial de Saúde de Birigui*



**Saúde da Família**



No dia 23 de junho o Ambulatório da Saúde da Mulher, das 8h às 13h realizou uma campanha de prevenção do Câncer do Colo de útero.



*Irmandade da Santa Casa de Misericórdia de  
Birigui – Rede Assistencial de Saúde de Birigui*



**Saúde da Família**



No dia 27 de junho a Estratégia Saúde da Família da Unidade Básica de Saúde do Bairro Toselar, realizou uma atividade em grupo na Igreja São Francisco de Assis, juntamente com a equipe do NASF.

*MA*

*(Signature)*



*Irmandade da Santa Casa de Misericórdia de  
Birigui – Rede Assistencial de Saúde de Birigui*



**Saúde da Família**



No dia 28 de junho a Estratégia Saúde da Família da Unidade Básica de Saúde do Bairro Santo Antônio, realizou uma atividade em grupo na Igreja Nossa Senhora de Fátima juntamente com a equipe do NASF.



No dia 29 de junho a Estratégia Saúde da Família da Unidade Básica de Saúde do Bairro Tijuca realizou uma palestra sobre DST para os participantes da atividade em grupo que acontece semanalmente na Igreja Santa Luzia, as orientações foram passadas pela enfermeira Gláucia Seren de Souza, juntamente com a técnica em enfermagem Fernanda Aparecida Nascimento.

**18 ANEXO I**



Planilha de Controle de Atividades dos Motoristas - Maio

FORD FIESTA N.371		RELATÓRIO DE CONTROLE DE SAÍDA DO MOTORISTA				
Data	Motorista	Placa do veículo	Hora e Quilm saída	Hora e Quilm Chegada	Autorização	
02/05/18	Valdir	Nº:DKI6082	07:00	09:57	11:03	0546 25 Km
Motivo da saída:	Saída para UBS 2 visitas médicas Abmaelton Malheiros					
		Nº:DKI6082				Visto
Motivo da saída:	Saída para Abastecer no 60559 26 litros carbox 118					
		Nº:DKI6082				Visto
Motivo da saída:	Saída para ir ao Centro médico Solar Cristiane					
		Nº:DKI6082				Visto
Motivo da saída:	Para comprar Abastecer com técnica Jussara					
		Nº:DKI6082				Visto
Motivo da saída:	Retorno do Banco do Sítio					
		Nº:DKI6082	07:00	09:58	11:40	60629 33 Km
Motivo da saída:	Saída para UBS 2 Hipertensão com Cleury Saída para UBS 04					
		Nº:DKI6082				Visto
Motivo da saída:	Hipertensão com Tarcio Saída para Centro de Abastecimento car					
		Nº:DKI6082				Visto
Motivo da saída:	Técnica Vanessa Saída para lavar roupa com Márcia					
		Nº:DKI6082				Visto
Motivo da saída:	Caso de uma paciente Saída para Hipertensão no Alcega Saída					
		Nº:DKI6082				Visto
Motivo da saída:	Para UBS 04 visitas médicas Abmaelton Malheiros					
		Nº:DKI6082				Visto

*[Handwritten signature]*

*[Handwritten signature]*



**RELATÓRIO DE CONTROLE DE SAÍDA DO MOTORISTA**

**FORD FIESTA N. 371**

Data	Motorista	Placa do veículo	Hora e Quilô. saída	Hora e Quilô. Chegada	Autorização
04/05/18	Valdir	Nº:DKI6082	07:20 60637	16:45 60637	22 km Visto
Motivo da saída:	Saída para visita médica familiar ao tabaco, saída				
Motivo da saída:	Para entrega de taxa de Saúde Espiritiva Terço				
Motivo da saída:	Para visitar médicos farmacêuticos, retorno de casa				
Motivo da saída:	Nº:DKI6082				
07/05/18		Nº:DKI6082	07:02 60637	16:55 60637	28 km Visto
Motivo da saída:	Saída para visita médica, saída para				
Motivo da saída:	Nº:DKI6082				
Motivo da saída:	Saída para visita médica Admichia				
Motivo da saída:	Nº:DKI6082				
Motivo da saída:	Saída para ir a farmácia, saída para ir a visita				
Motivo da saída:	Nº:DKI6082				
Motivo da saída:	Saída para trabalho, saída para 16:15, retorno a				
Motivo da saída:	Nº:DKI6082				
Motivo da saída:	Saída para casa, Visto				





Saúde da Família

Irmandade da Santa Casa de Misericórdia de Birigui - Rede Assistencial de Saúde de Birigui



RELATÓRIO DE CONTROLE DE SAÍDA DO MOTORISTA

FORD FIESTA N.371		Placa do veículo	Hora e Quilm. saída	Hora e Quilm. Chegada	Autorização
Data	Motorista	Nº:DKI6082	07:00 60654	16:31 60688	34 Km
Motivo da saída:	Saída para Ubs 04 Hipertensão, saída para Ubs 04 visitas médicas				Visto
Motivo da saída:	Adomiciliação com Alex Tania, saída para levar Exames de Urina				Visto
Motivo da saída:	Long. Vascina Adomiciliação, saída para ir ao Centro Médico				Visto
Motivo da saída:	Saída para levar Exames de Urina para Cláudia para levar para Adomiciliação				Visto
Motivo da saída:	Batalhão / Santa Casa				Visto
Data	Motorista	Nº:DKI6082	07:00 60688	16:12 60709	21 Km
Motivo da saída:	Saída para Ubs 04 Hipertensão para Christiana, saída para Ubs 04 visitas				Visto
Motivo da saída:	Médicos Adomiciliação para Clewis, saída para consultas Adomiciliação				Visto
Motivo da saída:	com a técnica de limpeza, saída para ir ao Centro Médico,				Visto
Motivo da saída:					Visto
Motivo da saída:					Visto

Handwritten initials and the number 66.



RELATÓRIO DE CONTROLE DE SAÍDA DO MOTORISTA					
FORD FIESTA N.371					
Data	Motorista	Placa do veículo	Hora e Quilm. saída	Hora e Quilm. Chegada	Autenticação
10/10/2018	Valde	Nº:DKI6082	07:02 60792	16:21 60794	25 Km Visto
Motivo da saída: Saída para obs 02 Hipertensão		Nº:DKI6082			Hipertensão - Visto
Motivo da saída: Marcelo, Saída para		Nº:DKI6082			obs 02 visitas Visto
Motivo da saída: Márcia Aparecida		Nº:DKI6082			Marcelo Visto
Motivo da saída: Christiane		Nº:DKI6082			Saída para Visto
Motivo da saída: Retorno a Santa Casa		Nº:DKI6082			visitas Visto
11/09/18		Nº:DKI6082	07:00 60794	16:56 60794	27 Km Visto
Motivo da saída: Saída para obs 02		Nº:DKI6082			visitas Visto
Motivo da saída: Saída para obs 02		Nº:DKI6082			visitas Visto
Motivo da saída: Saída para obs 02		Nº:DKI6082			visitas Visto
Motivo da saída: Saída para obs 02		Nº:DKI6082			visitas Visto
Motivo da saída: Saída para obs 02		Nº:DKI6082			visitas Visto

Handwritten signatures and initials at the bottom right of the page.



Irmandade da Santa Casa de Misericórdia de  
Birigui – Rede Assistencial de Saúde de Birigui



Saúde da Família

**RELATÓRIO DE CONTROLE DE SAÍDA DO MOTORISTA**

**FORD FIESTA N.371**

Data	Motorista	Placa do veículo	Hora e Quilm. saída	Hora e Quilm. chegada	Autorização			
14/10/2018	Valdir	Nº:DKI6082	07:00 60761	16:32 60761	27 Km			
Motivo da saída:	Saida para	Ubs 04 Hiperdia	com Christiane,	Saida para	Ubs 01 -			
Motivo da saída:	Hiperdia	com Christiane,	Saida para	Ubs 01 -	25 Litros			
Motivo da saída:	Retorno	Ubs 4	visitas	medias	Abandona	Marmida, Saida com -		
Motivo da saída:	Emprego	Empresa	para	Ucinga	domicilio,	Retorno	Dois litros	
Motivo da saída:	15/10/2018	Nº:DKI6082	07:00 60761	14:42 60761	26 Km			
Motivo da saída:	Saida para	Ubs 02	Hiperdia	com	Tatiane,	Saida para	Ubs 01	
Motivo da saída:	Saida para	visitas	Medicas	depressivas	na	farmacia,	Saida para	Ubs 01
Motivo da saída:	Assessoria	Administrativa	com	Elisangina	na	Claydia,	Retorno	Dois litros
Motivo da saída:	1	Nº:DKI6082						

*(Handwritten signatures and initials)*





Irmandade da Santa Casa de Misericórdia de  
Birigui – Rede Assistencial de Saúde de Birigui



Saúde da Família

**RELATÓRIO DE CONTROLE DE SAÍDA DO MOTORISTA**

**FORD FIESTA N.371**

Data	Motorista	Placa do veículo	Hora e Quilô. saída	Hora e Quilô. Chegada	Autorização
22/05/18	VADIR	Nº:DKT6082	07:20 60911	10:45 60940	29 KM Visto
Motivo da saída:	Saída para visitas Hipertensão, Saída para visitas Hipertensão, Diabetes				
Motivo da saída:	Saída para visitas médicas, Abandono de trabalho, Retorno a visitas				
Motivo da saída:	Visitas médicas, Abandono de trabalho, Retorno a visitas				
Motivo da saída:	Nº:DKT6082				
22/05/18		Nº:DKT6082	08:00 60940	11:02 60991	31 KM Visto
Motivo da saída:	Saída para visitas Hipertensão, Saída para visitas Diabetes				
Motivo da saída:	Abandono de trabalho, Retorno a visitas com frequência				
Motivo da saída:	Nº:DKT6082				
Motivo da saída:	Saída para visitas Hipertensão, Saída para visitas Diabetes e hipertensão				
Motivo da saída:	Nº:DKT6082				
Motivo da saída:	Retorno a visitas com frequência				
Motivo da saída:	Nº:DKT6082				
Motivo da saída:	Visto				

Planilha de Controle de Atividades dos Motoristas - Junho



**RELATÓRIO DE CONTROLE DE SAÍDA DO MOTORISTA**

**FORD FIESTA N.369**

Data	Motorista	Placa do veículo	Hora e Quil. saída	Hora e Quil. Chegada	Autorização
30/05/18	Albuquerque	Nº:DKI6079	2:00 79866	18:30 79746	Visto
Motivo da saída: 2 casa P/UBS 10 VD eq. P/0389, 10 entrega de medicamento					
15/05/18	Albuquerque	Nº:DKI6079	7:00 7946	16:30 79776	Visto
Motivo da saída: 5 casa P/UBS 2 VD eq. P/0353 VD eq. P/0310 P/UBS (recorrer)					
05/06/18	Albuquerque	Nº:DKI6079	7:00 79726	16:55 79828	Visto
Motivo da saída: 5 casa P/UBS 2 VD eq. P/0353 VD eq. P/0310 P/UBS (recorrer)					
06/06/18	Albuquerque	Nº:DKI6079	7:00 79828	16:30 79836	Visto
Motivo da saída: 5 casa P/UBS 10 VD eq. P/0353 VD eq. P/0310 P/UBS (recorrer)					
07/06/18	Albuquerque	Nº:DKI6079	7:00 79836	16:30 79836	Visto
Motivo da saída: 5 casa P/UBS 10 VD eq. P/0353 VD eq. P/0310 P/UBS (recorrer)					
08/06/18	Albuquerque	Nº:DKI6079	7:00 79836	16:30 79836	Visto
Motivo da saída: 5 casa P/UBS 10 VD eq. P/0353 VD eq. P/0310 P/UBS (recorrer)					
11/06/18	Albuquerque	Nº:DKI6079	7:00 79836	16:48 79878	Visto
Motivo da saída: 5 casa P/UBS 2 VD eq. P/0353 VD eq. P/0310 P/UBS (recorrer)					
12/06/18	Albuquerque	Nº:DKI6079	7:06 79828	16:39 79932	Visto
Motivo da saída: 5 casa P/UBS 2 VD eq. P/0353 VD eq. P/0310 P/UBS (recorrer)					
13/06/18	Albuquerque	Nº:DKI6079	7:00 79930	17:02 79959	Visto
Motivo da saída: 5 casa P/UBS 10 VD eq. P/0353 VD eq. P/0310 P/UBS (recorrer)					
14/06/18	Albuquerque	Nº:DKI6079	7:00 79959	16:30 79959	Visto
Motivo da saída: 5 casa P/UBS 10 VD eq. P/0353 VD eq. P/0310 P/UBS (recorrer)					

*[Handwritten signatures]*



Irmandade da Santa Casa de Misericórdia de  
Birigui – Rede Assistencial de Saúde de Birigui



Saúde da Família

**DEPARTAMENTO DE CONTROLE DE SAÍDA DO MOTORISTA**

FORD FLETA N. 369		Motorista		Placa do veículo		Hora e Quilô. saída		Hora e Quilô. Chegada		Autorização
Data	Motorista	Nº:DKI6079	F: 00	79959	16:30	79959				
18/06/18	Abraham	Nº:DKI6079	F: 00	79959	16:38	80011				Visto
Motivo da saída: SEM CO M 605T, VEL										
19/06/18	Abraham	Nº:DKI6079	F: 00	80011	12:06	80066				Visto
Motivo da saída: VP MEDICINA (CEIA) P/UBS 3 VD CA P/C M (KUR) P/UBS 10 P/UBS 10										
20/06/18	Abraham	Nº:DKI6079	F: 00	80066	16:42	80102				Visto
Motivo da saída: VP MEDICINA (CEIA) P/UBS 2 VP MEDICINA (CEIA) P/UBS 3 VP MEDICINA (CEIA) P/UBS 4										
21/06/18	Abraham	Nº:DKI6079	F: 00	80102	16:30	80145				Visto
Motivo da saída: VP MEDICINA (CEIA) P/UBS 3 VP MEDICINA (CEIA) P/UBS 4 VP MEDICINA (CEIA) P/UBS 5										
22/06/18	Abraham	Nº:DKI6079	F: 00	80145	16:30	80185				Visto
Motivo da saída: VP MEDICINA (CEIA) P/UBS 10 VP MEDICINA (CEIA) P/UBS 10 VP MEDICINA (CEIA) P/UBS 10										
23/06/18	Abraham	Nº:DKI6079	F: 00	80185	16:35	80253				Visto
Motivo da saída: VP MEDICINA (CEIA) P/UBS 2 VP MEDICINA (CEIA) P/UBS 3 VP MEDICINA (CEIA) P/UBS 4										
24/06/18	Abraham	Nº:DKI6079	F: 00	80253	11:30	80284				Visto
Motivo da saída: VP MEDICINA (CEIA) P/UBS 2 VP MEDICINA (CEIA) P/UBS 3 VP MEDICINA (CEIA) P/UBS 4										
25/06/18	Abraham	Nº:DKI6079	F: 00	80284	16:30	80334				Visto
Motivo da saída: VP MEDICINA (CEIA) P/UBS 3 VP MEDICINA (CEIA) P/UBS 4 VP MEDICINA (CEIA) P/UBS 5										

*(Handwritten signatures and initials)*



FORD FIESTA N.373  
RELATÓRIO DE CONTROLE DE SAÍDA DO MOTORISTA

Data	Motorista	Placa do veículo	Hora e Quilim. saída	Hora e Quilim. Chegada	Autorização		
4/6/18	Capote	Nº:DKI6083	7:00	16:305	16:367	62 km	
Motivo da saída:	1633061839						
Santa Casa	151						
5/6/18	URBS 1	Nº:DKI6083	7:00	16:367	16:30	16:3420	53 km
Motivo da saída:	URBS 9 emp. Fabiana e DR Mayara						
Santa Casa	URBS 9 emp. Fabiana e DR Mayara						
6/6/18	URBS 7	Nº:DKI6083	7:00	16:3426	16:36	16:3465	49 km
Motivo da saída:	URBS 7 emp. Helen						
Santa Casa	URBS 7 emp. Helen						
7/6/18	URBS 9	Nº:DKI6083	7:00	16:3469	12:00	16:3489	20 km
Motivo da saída:	URBS 9 emp. Marcela e DR Murilo						
Santa Casa	URBS 9 emp. Marcela e DR Murilo						
8/6/18	URBS 7	Nº:DKI6083	7:00	16:3469	12:00	16:3489	20 km
Motivo da saída:	URBS 7 emp. Helen e DR Camilla						
Santa Casa	URBS 7 emp. Helen e DR Camilla						
11/6/18	Complux Tarex	Nº:DKI6083	7:00	16:3487	16:51	16:3527	40 km
Motivo da saída:	Complux Tarex						
Santa Casa	Complux Tarex						
12/6/18	URBS 1	Nº:DKI6083	7:00	16:3527	16:30	16:3584	57 km
Motivo da saída:	URBS 1 emp. Claudie						
Santa Casa	URBS 1 emp. Claudie						
13/6/18	URBS 9 emp. Fabiana	Nº:DKI6083	7:00	16:3584	16:44	16:3614	30 km
Motivo da saída:	URBS 9 emp. Fabiana e DR Mayara						
Santa Casa	URBS 9 emp. Fabiana e DR Mayara						
14/6/18	URBS 9 emp. Murilo	Nº:DKI6083	7:00	16:3614	16:20	16:3665	51 km
Motivo da saída:	URBS 9 emp. Murilo e DR Murilo						
Santa Casa	URBS 9 emp. Murilo e DR Murilo						
15/6/18	URBS 7 emp. Tac	Nº:DKI6083	7:00	16:3665	16:34	16:3722	67 km
Motivo da saída:	URBS 7 emp. Tac, Raquel e DR Camila						
Santa Casa	URBS 7 emp. Tac, Raquel e DR Camila						
16/6/18	URBS 9 emp. Marcela e DR Murilo	Nº:DKI6083	7:00	16:3665	16:34	16:3722	67 km
Motivo da saída:	URBS 9 emp. Marcela e DR Murilo						
Santa Casa	URBS 9 emp. Marcela e DR Murilo						

Handwritten signature and initials at the bottom right of the page.





**RELATÓRIO DE CONTROLE DE SAÍDA DO MOTORISTA**  
**FORD FIESTA N.373**

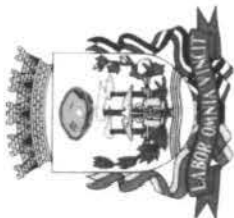
Data	Motorista	Placa do veículo	Hora e Quilm. saída	Hora e Quilim. Chegada	Autorização
18/06/18	Capote	Nº:DKI6083	F: 00 163722	16:30 163746	24 km
Motivo da saída:	UBS 1 Santa com Esp			UBS 9 Solano e DR Maycon	Viso
Motivo da saída:	UBS 1 Santa com Esp	Nº:DKI6083	F: 00 163746	16:32 163784	38 km
Motivo da saída:	UBS 9 End. Solano e DR Maycon			UBS 9 End. Solano e DR Maycon	Viso
Motivo da saída:	UBS 9 End. Solano e DR Maycon	Nº:DKI6083	F: 00 163784	16:32 163825	41 km
Motivo da saída:	UBS 9 End. Solano e DR Maycon			UBS 9 End. Solano e DR Maycon	Viso
Motivo da saída:	UBS 9 End. Solano e DR Maycon	Nº:DKI6083	F: 00 163815	17:00 163902	77 km
Motivo da saída:	UBS 9 End. Solano e DR Maycon			UBS 9 End. Solano e DR Maycon	Viso
Motivo da saída:	UBS 9 End. Solano e DR Maycon	Nº:DKI6083	F: 00 163902	17:00 163949	47 km
Motivo da saída:	UBS 9 End. Solano e DR Maycon			UBS 9 End. Solano e DR Maycon	Viso
Motivo da saída:	UBS 9 End. Solano e DR Maycon	Nº:DKI6083	F: 00 163949	17:51 163989	40 km
Motivo da saída:	UBS 9 End. Solano e DR Maycon			UBS 9 End. Solano e DR Maycon	Viso
Motivo da saída:	UBS 9 End. Solano e DR Maycon	Nº:DKI6083	F: 00 163989	16:59 164046	57 km
Motivo da saída:	UBS 9 End. Solano e DR Maycon			UBS 9 End. Solano e DR Maycon	Viso
Motivo da saída:	UBS 9 End. Solano e DR Maycon	Nº:DKI6083	F: 00 164046	11:15 164072	31 km
Motivo da saída:	UBS 9 End. Solano e DR Maycon			UBS 9 End. Solano e DR Maycon	Viso
Motivo da saída:	UBS 9 End. Solano e DR Maycon	Nº:DKI6083	F: 00 164072	13:00 164152	75 km
Motivo da saída:	UBS 9 End. Solano e DR Maycon			UBS 9 End. Solano e DR Maycon	Viso
Motivo da saída:	UBS 9 End. Solano e DR Maycon	Nº:DKI6083	F: 00 164152	16:33 164198	40 km
Motivo da saída:	UBS 9 End. Solano e DR Maycon			UBS 9 End. Solano e DR Maycon	Viso
Motivo da saída:	UBS 9 End. Solano e DR Maycon	Nº:DKI6083	F: 00 164198	16:33 164198	40 km
Motivo da saída:	UBS 9 End. Solano e DR Maycon			UBS 9 End. Solano e DR Maycon	Viso
Motivo da saída:	UBS 9 End. Solano e DR Maycon	Nº:DKI6083	F: 00 164198	16:33 164198	40 km
Motivo da saída:	UBS 9 End. Solano e DR Maycon			UBS 9 End. Solano e DR Maycon	Viso

*[Handwritten signature]*



Saúde da Família

Irmandade da Santa Casa de Misericórdia de Birigui - Rede Assistencial de Saúde de Birigui



Luciano

RELATÓRIO DE CONTROLE DE SAÍDA DO MOTORISTA

Junho 2018

FORD FIESTA N.370

Data	Motorista	Placa do veículo	Hora e Quilm. saída	Hora e Quilm. Chegada	Autorização
04/06/18	Luciano	Nº:DKI6078	7:00 066565	16:28 066589	Visto
Motivo da saída: 7:00-11:30	STA Casa UBS 8	13:00-16:30 UBS 5	Abastecimento 15 litros		
05/06/18	Luciano	Nº:DKI6078	7:00 066589	16:32 066632	Visto
Motivo da saída: 7:00-11:30	STA Casa UBS 6	13:00-16:30 UBS 6			
06/06/18	Luciano	Nº:DKI6078	7:00 066632	16:20 066689	Visto
Motivo da saída: 7:00-11:30	Sta. Casa UBS 8	13:00-16:30 UBS 5			
07/06/18	Luciano	Nº:DKI6078	7:00 066689	16:28 066715	Visto
Motivo da saída: 7:00-11:30	Sta. Casa UBS 6	13:00-16:30 UBS 6			
08/06/18	Luciano	Nº:DKI6078	7:00 066715	16:30 066715	Visto
Motivo da saída: 7:00-11:30	Sta. Casa UBS 6	13:00-16:30 UBS 6			
11/06/18	Luciano	Nº:DKI6078	7:00 066715	16:32 066739	Visto
Motivo da saída: 7:00-11:30	Sta. Casa UBS 8	13:00-16:30 UBS 5	Abastecimento 20 litros		
12/06/18	Luciano	Nº:DKI6078	7:00 066739	16:31 066770	Visto
Motivo da saída: 7:00-11:30	Sta. Casa UBS 6	13:00-16:30 UBS 6			
13/06/18	Luciano	Nº:DKI6078	7:00 066770	16:28 066808	Visto
Motivo da saída: 7:00-11:30	Sta. Casa UBS 8	13:00-16:30 UBS 5			
14/06/18	Luciano	Nº:DKI6078	7:00 066808	16:30 066828	Visto
Motivo da saída: 7:00-11:30	Sta. Casa UBS 6	13:00-16:30 UBS 6			
15/06/18	Luciano	Nº:DKI6078	7:00 066828	16:30 066841	Visto
Motivo da saída: 7:00-11:30	Sta. Casa UBS 6	13:00-16:30 UBS 6			

Handwritten initials and a circular stamp.



9

**RELATÓRIO DE CONTROLE DE SAÍDA DO MOTORISTA**

**FORD FIESTA N.370**

Data	Motorista	Placa do veículo	Hor e Quilm. saída	Hor e Quilm. Chegada	Autorização
18/06/14	Bueno	Nº:DKI6078	7:00	16:50	066945
Motivo da saída:	STa Casa	13:00-16:30	066945		
19/06/14	Bueno	Nº:DKI6078	7:00	16:30	066990
Motivo da saída:	STa Casa	13:00-16:30	066990		
20/06/14	Bueno	Nº:DKI6078	7:00	16:30	066945
Motivo da saída:	STa Casa	13:00-16:30	066945		
21/06/14	Bueno	Nº:DKI6078	7:00	17:00	066985
Motivo da saída:	STa Casa	13:00-16:30	066985		
22/06/14	Bueno	Nº:DKI6078	7:00	16:55	067015
Motivo da saída:	STa Casa	13:00-16:30	067015		
25/06/14	Bueno	Nº:DKI6078	7:00	16:30	067040
Motivo da saída:	STa Casa	13:00-16:30	067040		
26/06/14	Bueno	Nº:DKI6078	7:00	16:32	067100
Motivo da saída:	STa Casa	13:00-16:30	067100		
27/06/14	Bueno	Nº:DKI6078	02:05	12:35	067121
Motivo da saída:	STa Casa	13:00-16:30	067121		
28/06/14	Bueno	Nº:DKI6078	7:00	16:35	067175
Motivo da saída:	STa Casa	13:00-16:30	067175		
29/06/14	Bueno	Nº:DKI6078	7:00	14:30	067214
Motivo da saída:	STa Casa	13:00-16:30	067214		

*[Handwritten signature]*





*[Handwritten signature]*

RELATÓRIO DE CONTROLE DE SAÍDA DO MOTORISTA

FORD FIESTA N. 371

Data	Motorista	Placa do veículo	Hora e Quilom. saída	Hora e Quilom. Chegada	Autorização
12/06/18	Válcia	Nº:DKI6082	07:00	07:30	Visão P.F. Rm
Motivo da saída: Saída para vbs cl Hipertensão, Saída para vbs cl Hipertensão para Chiale,					
		Nº:DKI6082			Visão
Motivo da saída: Retorno vbs Visitas Médicas Admissão no Tania, Saída para vbs cl					
		Nº:DKI6082			Visão
Motivo da saída: Visitas Médicas Admissão para Nina, Retorno Saída					
		Nº:DKI6082			Visão
13/06/18		Nº:DKI6082	07:00	16:30	16: Km
Motivo da saída: Saída para vbs cl Hipertensão para Christiane, Saída para vbs cl Visitas Médicas,					
		Nº:DKI6082			Visão
Motivo da saída: Admissão no Clowig Retorno Saída					
		Nº:DKI6082			Visão
Motivo da saída:					
14/06/18		Nº:DKI6082	07:00	16:30	5 Km
Motivo da saída: Saída para vbs cl Visitas Médicas Admissão para Christiane					
		Nº:DKI6082	07:00	16:50	16 Km
Motivo da saída: Saída para vbs cl Visitas Médicas Admissão para Tania, Saída para					
		Nº:DKI6082			Visão
Motivo da saída: Visitas Médicas Admissão para Valéria,					





Saúde da Família

Irmandade da Santa Casa de Misericórdia de Birigui - Rede Assistencial de Saúde de Birigui



RELATÓRIO DE CONTROLE DE SAÍDA DO MOTORISTA

FORD FIESTA N.371

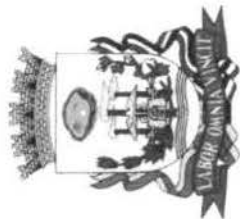
Data	Motorista	Placa do veículo	Hora e Quilm. saída	Hora e Quilm. Chegada	Autorização
18/06/18	Valda	Nº:DKI6082	07:00 61296	16:30 61316	20 Km Visto
Motivo da saída: Saída para ir Abastecer Km 61294 30 Litros Saída para Ubs 04 -					
/ /		Nº:DKI6082			Visto
Motivo da saída: Hipercida Sr. Christiane, Saída para Ubs 02 Hipercida Sr. Larissa, Retorn					
/ /		Nº:DKI6082			Visto
Motivo da saída: Ubs 04 para Visitar Médicos Admiliton Paç Nicole, Retorno Santa Casa					
/ /		Nº:DKI6082			Visto
19/06/18		Nº:DKI6082	07:00 61316	17:10 61344	28 Km Visto
Motivo da saída: Saída para Ubs 02 Hipercida Sr. Larissa, Saída para Ubs 04 Hipercida -					
/ /		Nº:DKI6082			Visto
Motivo da saída: Sr. Nicole, Saída para Visitar Médicos Admiliton Paç tania, Retorno					
/ /		Nº:DKI6082			Visto
Motivo da saída: Ubs 04 Visitar Médicos Admiliton Paç Sr. Alina, Retorno Santa Casa -					
20/06/18		Nº:DKI6082	07:00 61344	16:33 61366	22-Km Visto
Motivo da saída: Saída para Ubs 02 Hipercida Sr. Christiane, Saída para Ubs 04 Visitar Médicos -					
/ /		Nº:DKI6082			Visto
Motivo da saída: Admiliton Paç Ubs 04, Retorno Ubs 04 para Lença Recidivadas Médicas, Retorn					
/ /		Nº:DKI6082			Visto
Motivo da saída: Ubs 02 Curativos e Entrega material técnico Norilene, Retorno Santa Casa -					

Handwritten signature or initials in the top right corner.



Saúde da Família

Irmandade da Santa Casa de Misericórdia de Birigui - Rede Assistencial de Saúde de Birigui



RELATÓRIO DE CONTROLE DE SAÍDA DO MOTORISTA

FORD FIESTA N.371

Data	Motorista	Placa do veículo	Hora e Quil. saída	Hora e Quil. Chegada	Autorização
21/06/18	Valdir	Nº:DKI6082	07:00 61566	16:30 61392	26 Km Visto
Motivo da saída: Saída para vbs 04 Hipercida dos Cássio, Saída para vbs 04 Hipercida da Teixeira, Nº:DKI6082					
Motivo da saída: Retorno vbs 1 Condição entrega material com técnica Vanessa, Saída Nº:DKI6082					
Motivo da saída: Para levar a medicina para Veridiana no caso de uma Recinte, Nº:DKI6082					
Motivo da saída: Visto					
22/06/18		Nº:DKI6082	12:30 61392	16:40 61405	15 Km Visto
Motivo da saída: Saída para vbs 02 Visitas Médicas Mãe Luciana, Nº:DKI6082					
Motivo da saída: Visto					
25/06/18		Nº:DKI6082	07:00 61405	16:35 61428	23 Km Visto
Motivo da saída: Saída para vbs 04 Hipercida Sulbristone, Saída para vbs 02 Hipercida da Teixeira, Nº:DKI6082					
Motivo da saída: Saída para Abastecer Km 61410 30 Litros, Retorno vbs 04 Visitas Nº:DKI6082					
Motivo da saída: Medicinas Admilton dos Nicole, Retorno Santa Casa Nº:DKI6082					
Motivo da saída: Visto					

Handwritten signature and initials.





**RELATÓRIO DE CONTROLE DE SAÍDA DO MOTORISTA**

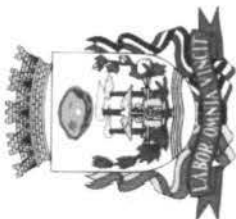
**FORD FIESTA N.371**

Data	Motorista	Placa do veículo	Hora e Quil. saída	Hora e Quil. Chegada	Autorização
26/06/18	Valdir	Nº:DKI6082	07:00 61408	17:45 61401	Visto 33 Km
Motivo da saída: Saída para Ubs ol Hipodis					Visto
Motivo da saída: Saída para visitar médicos no Tania; Saída para levar as enfermeiras					Visto
Motivo da saída: Táxi e lava roupas no Hospital; Saída para visitar Med. Administração					Visto
Motivo da saída: Na Alina; Retorno Saída Casa					Visto
Motivo da saída: 21/06/18					Visto
Motivo da saída: Saída para Ubs ol Hipodis no Christine; Saída para Ubs ol Ulsitar					Visto 17 Km
Motivo da saída: Médicos Administração no Ulsitar; Retorno Casa					Visto
Motivo da saída: 28/06/18					Visto
Motivo da saída: Saída para Ubs ol Hipodis no Ulsitar; Saída para Ubs ol Hipodis no Tania					Visto 33 Km
Motivo da saída: Retorno Ubs ol Christine Administração no Tania; Saída para Ubs ol Hipodis					Visto



Saúde da Família

Irmandade da Santa Casa de Misericórdia de Birigui - Rede Assistencial de Saúde de Birigui



RELATÓRIO DE CONTROLE DE SAÍDA DO MOTORISTA

FORD FIESTA N.371

Data	Motorista	Placa do veículo	Hora e Quilm. saída	Hora e Quilm. Chegada	Autorização
28/06/18	Valdir	Nº:DKI6082		6:51	33 Km
Motivo da saída: Saída para ir na Santa Casa Colm Exame Resalto, Saída para					
		Nº:DKI6082			Visto
Motivo da saída: Hipertensão por Alina, Retorno UBS 04 Visitar médica Admiciona na					
		Nº:DKI6082			Visto
Motivo da saída: Christiane Retorno Santa Casa					
		Nº:DKI6082			Visto
Motivo da saída:					
29/06/18		Nº:DKI6082	07:00	6:54 17:05 6:54	29 Km
Motivo da saída: Saída para UBS 02 Visitar médica Admiciona na Tatiane,					
		Nº:DKI6082			Visto
Motivo da saída: Saída para Visitar Admiciona na Larissa, Retorno Santa Casa					
		Nº:DKI6082			Visto
Motivo da saída:					
		Nº:DKI6082			Visto
Motivo da saída:					
		Nº:DKI6082			Visto
Motivo da saída:					
		Nº:DKI6082			Visto
Motivo da saída:					

Handwritten signature and initials



FORD FIESTA N.371		RELATÓRIO DE CONTROLE DE SAÍDA DO MOTORISTA			
Data	Motorista	Placa do veículo	Hora e Quilm. saída	Hora e Quilm. Chegada	Autorização
24/05/18	Ubaldo	Nº:DKT6082	07:20 60991	16:30 60991	28 Km Visto
Motivo da saída: Saída para Ubs de Hipocada para Cláudio, Saída para Ubs de Hipocada para		Nº:DKT6082			Visto
Motivo da saída: Retorno Ubs de Embury de material e materiais Abonitilina e Poluano 7hs		Nº:DKT6082			Visto
Motivo da saída: Saída para Ubs na casa de um Paciente com febre, Ubaldo		Nº:DKT6082			Visto
Motivo da saída: Hipocada para Ubaldo, Retorno Ubs de Ubaldo para Ubaldo		Nº:DKT6082			Visto
Motivo da saída: 25/05/18		Nº:DKT6082	07:00 60992	16:20 60992	20 Km Visto
Motivo da saída: Saída para Ubs de Ubaldo para Ubaldo		Nº:DKT6082			Visto
Motivo da saída: Saída para Ubaldo para Ubaldo		Nº:DKT6082			Visto
Motivo da saída: Saída para Ubaldo para Ubaldo		Nº:DKT6082			Visto
Motivo da saída: Saída para Ubaldo para Ubaldo		Nº:DKT6082			Visto







FORD FIESTA N. 373  
RELATÓRIO DE CONTROLE DE SAÍDA DO MOTORISTA

Data	Motorista	Placa do veículo	Hora e Quilm. saída	Hora e Quilm. Chegado	Autorização
2 / 5 / 18	Duque	Nº:DKI6083	7:00 162273	16:40 162331	58 km Visto
Motivo da saída: Santa Casa 40L		UBS 9 Impedido com enf. Marcelo e DR. Murilo		UBS 9 enf. Valério	
3 / 5 / 18		Nº:DKI6083	7:00 162331	16:03 162411	80 km Visto
Motivo da saída: Santa Casa		UBS 7 Volta com enf. Helen e DR. Camilla		UBS 5 Volta com enf. Helen e DR. Camilla	
4 / 5 / 18		Nº:DKI6083	7:00 162411	16:52 162428	17 km Visto
Motivo da saída: Santa Casa		UBS 9 Volta com enf. Murilo e DR. Murilo		UBS 9 Volta com enf. Murilo e DR. Murilo	
7 / 5 / 18		Nº:DKI6083	7:00 162428	16:20 162462	34 km Visto
Motivo da saída: Santa Casa 25L		UBS 1 Volta com enf. Ana Claudia		UBS 9 Volta com enf. Ana Claudia e DR. Maycon	
8 / 5 / 18		Nº:DKI6083	7:00 162462	16:34 162520	58 km Visto
Motivo da saída: Santa Casa		UBS 9 Impedido com enf. Helen e DR. Maycon		UBS 7 Volta com enf. Helen	
9 / 5 / 18		Nº:DKI6083	7:00 162520	16:53 162567	47 km Visto
Motivo da saída: Santa Casa		UBS 9 e DR. Murilo		UBS 9 Volta com enf. Murilo e DR. Murilo	
10 / 5 / 18		Nº:DKI6083	7:00 162567	17:18 162642	75 km Visto
Motivo da saída: Santa Casa		UBS 7 Volta com enf. Helen e DR. Camilla		UBS 9 Volta com enf. Helen e DR. Camilla	
11 / 5 / 18		Nº:DKI6083	7:00 162642	17:13 162692	50 km Visto
Motivo da saída: Santa Casa		UBS 9 Volta com enf. Murilo e DR. Murilo		UBS 9 Volta com enf. Murilo e DR. Murilo	
14 / 5 / 18		Nº:DKI6083	7:00 162692	16:39 162736	44 km Visto
Motivo da saída: Santa Casa 40L		UBS 1 Volta com enf. Luma Davida		UBS 9 Volta com enf. Luma Davida e DR. Maycon	
15 / 5 / 18		Nº:DKI6083	7:00 162736	16:41 162800	64 km Visto
Motivo da saída: Santa Casa		UBS 7 Volta com enf. Helen		UBS 9 Volta com enf. Helen	



Irmandade da Santa Casa de Misericórdia de  
Birigui – Rede Assistencial de Saúde de Birigui



Saúde da Família

RELATÓRIO DE CONTROLE DE SAÍDA DO MOTORISTA						
FORD FIESTA N. 373						
Data	Motorista	Placa do veículo	Hora e Quil. saída	Hora e Quil. Chegada	Autorização	
16/5/18	Cyris	Nº:DKI6083	7:00 162800	16:49 162871	71 km	
Motivo da saída: Santa Casa	UBS9	Impedida com Exp. Murolo		UBS9	Visto com Exp. Visto	
17/5/18		Nº:DKI6083	7:00 162871	16:10 162926	55 km	
Motivo da saída: Santa Casa	UBS7	Vuete com Exp. DR A Gramela		UBS9	Impedida com Exp. Visto	
18/5/18		Nº:DKI6083	7:00 162926	16:50 162982	56 km	
Motivo da saída: Santa Casa	UBS9	Vuete com Exp. Murolo		UBS9	Impedida com Exp. Visto	
21/5/18		Nº:DKI6083	7:00 162982	16:30 163016	34 km	
Motivo da saída: Santa Casa	UBS9	Vuete com Exp. DR Murolo		UBS9	Impedida com Exp. Visto	
22/5/18		Nº:DKI6083	7:00 163016	17:12 163074	58 km	
Motivo da saída: Santa Casa	UBS9	Vuete com Exp. DR Claudina		UBS9	Impedida com Exp. Visto	
23/5/18		Nº:DKI6083	7:00 163074	17:00 163143	69 km	
Motivo da saída: Santa Casa	UBS9	Impedida com Exp. DR Murolo		UBS9	Impedida com Exp. Visto	
24/5/18		Nº:DKI6083	7:00 163143	17:08 163221	78 km	
Motivo da saída: Santa Casa	UBS9	Impedida com Exp. DR Murolo e DR Murolo		UBS9	Impedida com Exp. Visto	
25/5/18		Nº:DKI6083				
Motivo da saída: Santa Casa	UBS7	Vuete com Exp. DR Helton e DR Râmula		UBS9	Impedida com Exp. Visto	
28/5/18		Nº:DKI6083	7:00 163221	16:51 163252	31 km	
Motivo da saída: Santa Casa	UBS9	Vuete com Exp. DR Murolo		UBS9	Impedida com Exp. Visto	
29/5/18		Nº:DKI6083	7:00 163252	16:20 163305	53 km	
Motivo da saída: Santa Casa	UBS9	Impedida com Exp. DR Helton e DR Murolo		UBS9	Impedida com Exp. Visto	

88







Saúde da Família

Irmandade da Santa Casa de Misericórdia de Birigui - Rede Assistencial de Saúde de Birigui



RELATÓRIO DE CONTROLE DE SAÍDA DO MOTORISTA

FORD FIESTA N.369

Data	Motorista	Placa do veículo	Hora e Quilm. saída	Hora e Quilm. Chegada	Autorização
16/05/18	Ademilson	Nº:DKI6079	7:25 79287	12:00 79348	Visto
Motivo da saída: S. CASA P/UBS 10 VD CNF P/C MEDIC (CDA) P/UBS 2 P/UBS 3 VD MED					
17/05/18	Ademilson	Nº:DKI6079	7:19 79398	16:45 79398	Visto
Motivo da saída: S. CASA P/UBS 10 e 3 TR. DIA P/UBS VD CNF P/UBS 4 VD MED P/UBS 2, 3, 10 3. comunidade P/AMPLA					
18/05/18	Ademilson	Nº:DKI6079	7:28 79338	14:54 79422	Visto
Motivo da saída: S. CASA P/UBS 3 VD MED P/UBS 10 VD MED (V. R. T. V.)					
21/05/18	Ademilson	Nº:DKI6079	7:30 79422	17:04 79460	Visto
Motivo da saída: S. CASA P/UBS 2 VD CNF. P/UBS 3 VD CNF P/UBS 10, 3 e 2 (DOCUMENTO)					
22/05/18	Ademilson	Nº:DKI6079	7:00 79460	17:17 79495	Visto
Motivo da saída: S. CASA P/UBS 2 VD MEDIC P/AMPLA P/C MEDIC P/UBS 2 VD MED					
23/05/18	Ademilson	Nº:DKI6079	7:00 79495	16:56 79537	Visto
Motivo da saída: S. CASA P/UBS 10 VD CNF P/C MEDIC (CDA) P/UBS 3 VD MED P/UBS 2 P/C. AG.					
24/05/18	Ademilson	Nº:DKI6079	7:00 79537	16:41 79577	Visto
Motivo da saída: S. CASA P/UBS 10 e 3 TR. DIA P/UBS 3 VD CNF P/C. AG P/UBS 4 VD MED					
25/05/18	Ademilson	Nº:DKI6079	7:00 79577	17:17 79634	Visto
Motivo da saída: S. CASA P/UBS 3 VD MED P/UBS 10 VD MED P/C. AG. P/AMPLA P/UBS 2					
28/05/18	Ademilson	Nº:DKI6079	7:00 79634	: 79666	Visto
Motivo da saída: S. CASA P/UBS 2 VD CNF. P/UBS 3					
29/05/18	Ademilson	Nº:DKI6079	7:00 79666	17:21 79702	Visto
Motivo da saída: S. CASA P/UBS 2 VD MED. UBS 3 P/UBS 2 VD MED.					

90 06



*Lucimara* RELATÓRIO DE CONTROLE DE SAÍDA DO MOTORISTA *Mais* 2018  
FORD FIESTA N.370

Data	Motorista	Placa de veículo	Hora e Quilim. saída	Hora e Quilim. Chegada	Autorização
02/05/18	Lucimara	Nº:DKI6078	7:00	065905 16:30	065930
Motivo da saída: 7:00-11:30					
STa casa	UBS 8				
03/05/18	Lucimara	Nº:DKI6078	7:00	065730 16:30	065935
Motivo da saída: 7:00-11:30					
STa casa	UBS 6				
04/05/18	Lucimara	Nº:DKI6078	7:00	065955 16:28	065995
Motivo da saída: 7:00-11:30					
STa casa	UBS 6				
07/05/18	Lucimara	Nº:DKI6078	7:00	065995 16:35	065888
Motivo da saída: 7:00-11:30					
STa casa	UBS 8				
08/05/18	Lucimara	Nº:DKI6078	7:00	065816 16:36	065866
Motivo da saída: 7:00-11:30					
STa casa	UBS 6				
09/05/18	Lucimara	Nº:DKI6078	7:00	065866 16:28	065909
Motivo da saída: 7:00-11:30					
STa casa	UBS 8				
10/05/18	Lucimara	Nº:DKI6078	7:00	065909 16:50	065950
Motivo da saída: 7:00-11:30					
STa casa	UBS 6				
11/05/18	Lucimara	Nº:DKI6078	7:00	065950 17:05	065985
Motivo da saída: 7:00-11:30					
STa casa	UBS 6				
14/05/18	Lucimara	Nº:DKI6078	7:00	065985 16:30	066018
Motivo da saída: 7:00-11:30					
STa casa	UBS 8				
15/05/18	Lucimara	Nº:DKI6078	7:00	066018 16:31	066050
Motivo da saída: 7:00-11:30					
STa casa	UBS 8				



Saúde da Família

Irmandade da Santa Casa de Misericórdia de Birigui - Rede Assistencial de Saúde de Birigui



RELATÓRIO DE CONTROLE DE SAÍDA DO MOTORISTA

FORD FIESTA N.370

Data	Motorista	Placa do veículo	Hora e Quilm. saída	Hora e Quilm. Chegada	Autorização
16 / 05 / 18	Luciano	Nº:DKI6078	7:00 066050	16:31 066087	Visto
Motivo da saída: 7.00-11.30	Sto Casa VBS 8	13.00-16.30 VBS 5			
17 / 05 / 18	Luciano	Nº:DKI6078	7:00 066087	16:49 066138	Visto
Motivo da saída: 7.00-11.30	Sto Casa VBS 6	13.00-16.30 VBS 6			
18 / 05 / 18	Luciano	Nº:DKI6078	7:00 066138	16:30 066169	Visto
Motivo da saída: 7.00-11.30	Sto Casa VBS 6	13.00-16.30 VBS 6			
21 / 05 / 18	Luciano	Nº:DKI6078	7:00 066169	16:30 066207	Visto
Motivo da saída: 7.00-11.30	Sto Casa VBS 5	13.00-16.30 VBS 5	Abastecimento 30 litros		
22 / 05 / 18	Luciano	Nº:DKI6078	7:00 066207	16:38 066285	Visto
Motivo da saída: 7.00-11.30	Sto Casa VBS 6	13.00-16.30 VBS 6			
23 / 05 / 18	Luciano	Nº:DKI6078	7:00 066285	16:32 066328	Visto
Motivo da saída: 7.00-11.30	Sto Casa VBS 8	13.00-16.30 VBS 5			
24 / 05 / 18	Luciano	Nº:DKI6078	7:00 066328	16:30 066385	Visto
Motivo da saída: 7.00-11.30	Sto Casa VBS 6	13.00-16.30 VBS 6			
25 / 05 / 18	Luciano	Nº:DKI6078	7:00 066385	16:36 066424	Visto
Motivo da saída: 7.00-11.30	Sto Casa VBS 6	13.00-16.30 VBS 6			
28 / 05 / 18	Luciano	Nº:DKI6078	7:00 066424	16:23 066458	Visto
Motivo da saída: 7.00-11.30	Sto Casa VBS 8	13.00-16.30 VBS 5			
29 / 05 / 18	Luciano	Nº:DKI6078	7:00 066458	16:29 066525	Visto
Motivo da saída: 7.00-11.30	Sto Casa VBS 6	13.00-16.30 VBS 6			

92



Saúde da Família

Irmandade da Santa Casa de Misericórdia de Birigui - Rede Assistencial de Saúde de Birigui



RELATÓRIO DE CONTROLE DE SAÍDA DO MOTORISTA

FORD FIESTA N.370

Data	Motorista	Placa do veículo	Hora e Quilm. saída	Hora e Quilm. Chegada	Autorização
30/05/14	Luciano	Nº:DKI6078	7:00 06525	16:35 06566	Visto
Motivo da saída: 7:00-11:30	UBS 8	UB55			
1/1/1		Nº:DKI6078			
Motivo da saída:					Visto
1/1/1		Nº:DKI6078			
Motivo da saída:					Visto
1/1/1		Nº:DKI6078			
Motivo da saída:					Visto
1/1/1		Nº:DKI6078			
Motivo da saída:					Visto
1/1/1		Nº:DKI6078			
Motivo da saída:					Visto
1/1/1		Nº:DKI6078			
Motivo da saída:					Visto
1/1/1		Nº:DKI6078			
Motivo da saída:					Visto
1/1/1		Nº:DKI6078			
Motivo da saída:					Visto

93



*Irmandade da Santa Casa de Misericórdia de  
Birigui – Rede Assistencial de Saúde de Birigui*



## **19 ANEXO II**

### **RELATÓRIO DE ATIVIDADES DE MANUTENÇÃO - Maio**

#### **1- Objetivo do Relatório**

O Presente relatório tem por objetivo apresentar os serviços executados no decorrer do mês de maio para a manutenção e limpeza das unidades básicas de saúde de Birigui.

#### **1.1- UBS 03- ISABEL ALMEIDA MARIN**

Endereço: Rua José Parpinelli, 1.191.

##### **1.1.2 – Serviços de Capina e Roçada**

Foram executados os serviços de capina e roçada para erradicação da vegetação daninha e limpeza no entorno da UBS, conforme relatório fotográfico abaixo.

#### **Relatório fotográfico**





*Irmandade da Santa Casa de Misericórdia de  
Birigui – Rede Assistencial de Saúde de Birigui*



**Saúde da Família**



**Figura 1- Fachada da UBS 03 – Isabel Marin.**



**ANTES**



**Figura 2 – Jardim no entorno da UBS 03 – Isabel Marin.**



*Irmandade da Santa Casa de Misericórdia de  
Birigui – Rede Assistencial de Saúde de Birigui*



**Saúde da Família**



**Figura 3 – Jardim da UBS antes dos serviços de roçada.**





**DEPOIS**



**Figura 4 – Jardim no entorno da UBS 03 após o término dos serviços de capina e roçada.**



**Figura 5 – Fotos após o término dos trabalhos de capina e roçada.**



## **1.2- UBS 10 – Colinas**

Endereço: Rua Aldo Cinquini, 45 - Colinas

### **1.2.1- Execução de tampa em concreto armado**

No mês de maio, foram substituídas 02 tampas em concreto armado das caixas de inspeção que ficam situadas nas imediações da UBS. As tampas foram executadas em concreto armado e houve a substituição conforme imagens abaixo.

### **Relatório Fotográfico**

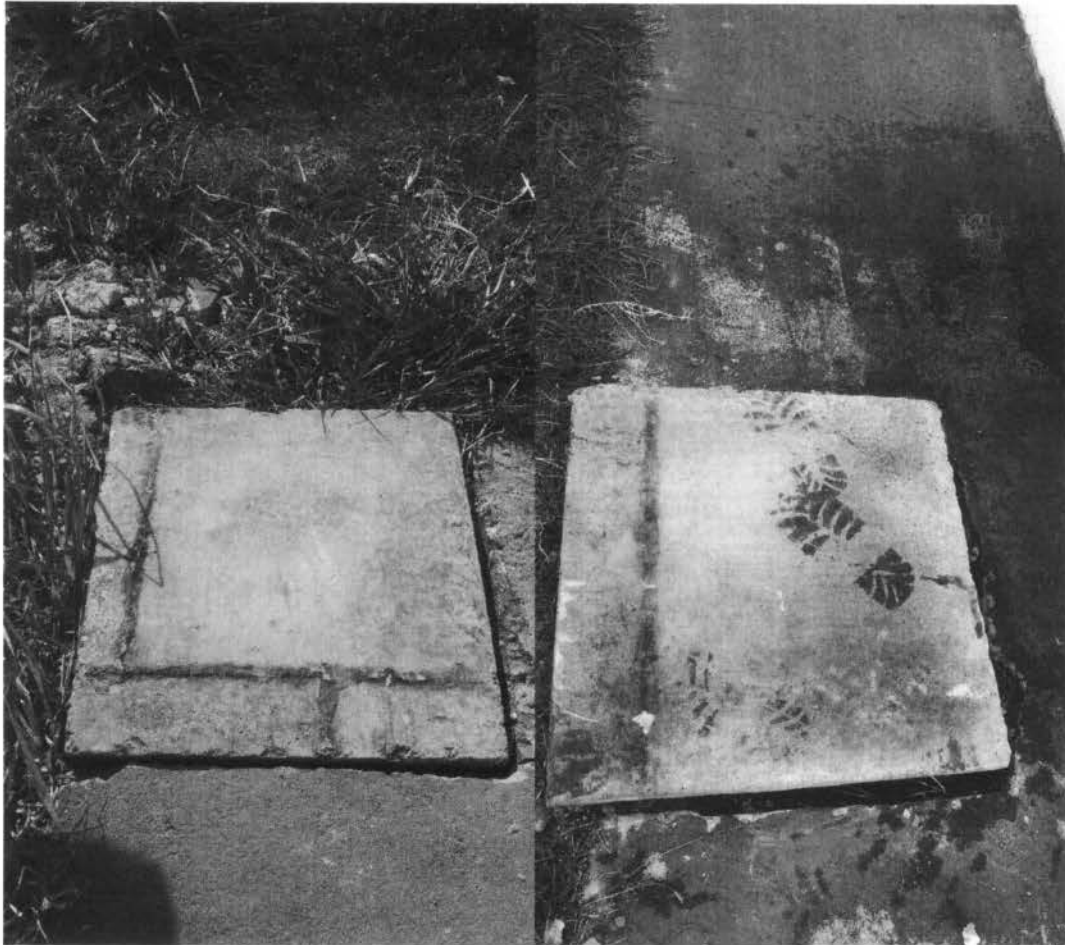
#### **ANTES**



**Figura 6 – Caixas de inspeção danificadas, antes da substituição.**



**DEPOIS**



**Figura 7 – Tampas em concreto armado instaladas na UBS 10.**

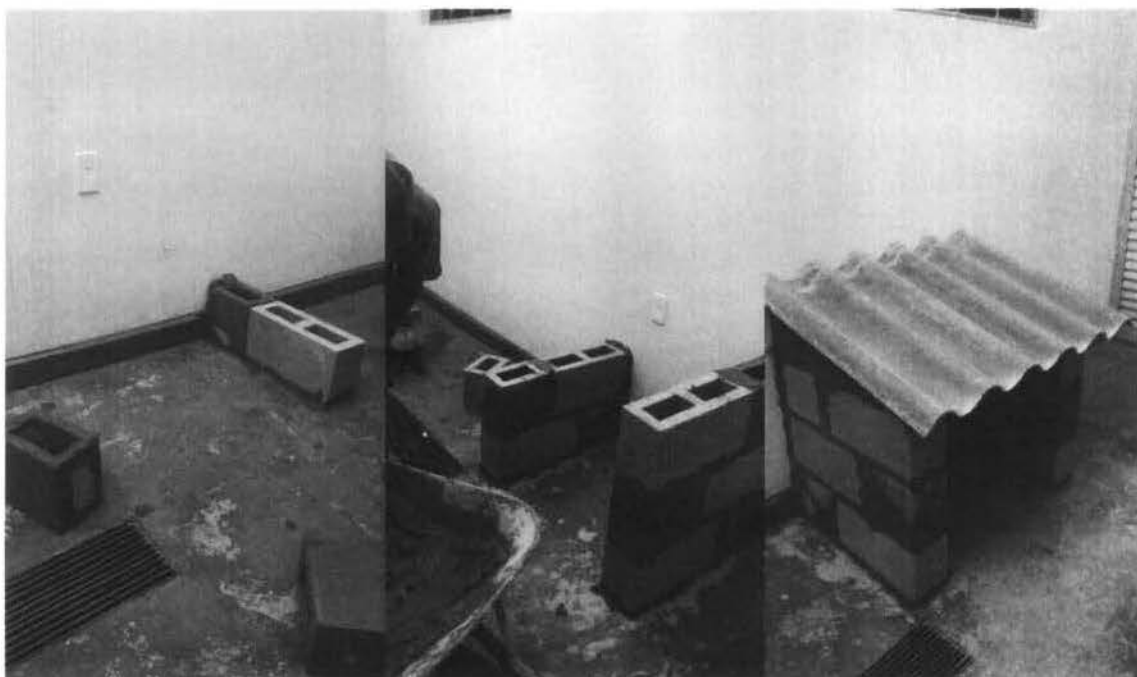


### **1.3- UBS 01 – CIDADE JARDIM**

Endereço: Av. Cidade Jardim, 1.004

#### **1.3.1- Construção de um abrigo para o compressor de Ar.**

Conforme solicitado junto a Santa Casa de Birigui, no decorrer do mês de maio, foi construído um abrigo feito em alvenaria de bloco estrutural com telha de fibrocimento para instalação do compressor de ar da UBS 01.



**Figura 8 – Construção do abrigo do compressor de ar da UBS 01.**

Birigui, 11 de Junho de 2018

**João Vitor Ferro Bonfim**  
Engenheiro Civil  
CREASP:5069505866

**RELATÓRIO DE ATIVIDADES DE MANUTENÇÃO**



**1- OBRA: ADEQUAÇÃO, REFORMA E AMPLIAÇÃO DE UMA RESIDÊNCIA PARA INSTALAÇÃO DA NOVA UBS 08.**

**Local: RUA MANTURA ANTONIO, 1116, LOTE 10 –  
QUADRA B Bairro: JARDIM PLANALTO Município:  
BIRIGUI-SP.**

**Área Existente a adequar e reformar: 181,80 m<sup>2</sup>**

**Área a Ampliar: 84,58 m<sup>2</sup>.**



Fig.1 – Fachada da Edificação onde será instalada a nova UBS 08.

O presente relatório tem por objetivo apresentar o avanço dos serviços que foram executados no decorrer do mês de Junho para adequação, reforma e ampliação de uma residência para instalação da nova UBS 08.

### 1.1- SERVIÇOS PRELIMINARES

No terreno situado nos fundos da construção principal, foi executado uma raspagem com a retirada de material orgânico e pavimento de concreto.

Também foi executado a locação e marcação da obra conforme projeto arquitetônico, além da demolição da parede da construção existente situada nos fundos da edificação.

103



## 1.2- MOVIMENTO DE TERRA

Após demarcação do terreno, fez-se necessário o corte e nivelamento para início dos serviços de escavação.

## 1.3- ARMADURAS

No decorrer do mês, foi executado os serviços de corte e dobra dos vergalhões em aço CA-50 que serão utilizados nas fundações (viga baldrame e brocas) e armaduras da superestrutura (armadura de pilares e vigas).

## 1.4- INFRAESTRUTURA

Após locação e marcação da área onde será construído a sala de curativo, lavanderia, copa e banheiro de funcionários, iniciou-se a escavação das vigas baldrame, juntamente com a abertura das brocas de fundação.

As valas foram devidamente compactadas e foi aplicado um lastro de pedrisco para início da montagem das armaduras da viga baldrame.

## 1.5- RELATÓRIO FOTOGRÁFICO



Fig.2- Montagem das armaduras em aço da viga baldrame.

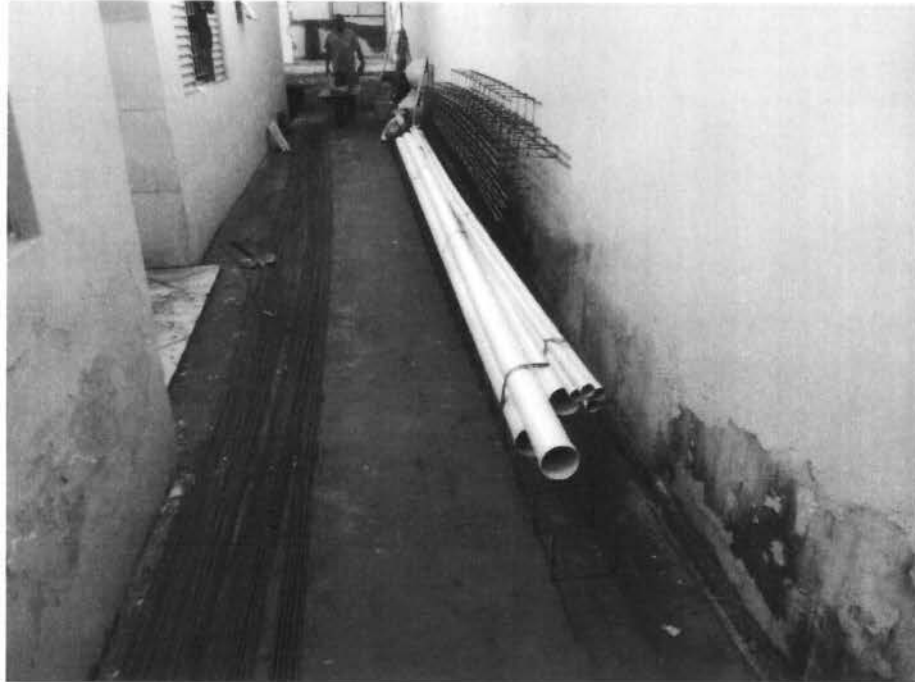


Fig.3 – Montagem das colunas e vigas em aço CA-50.

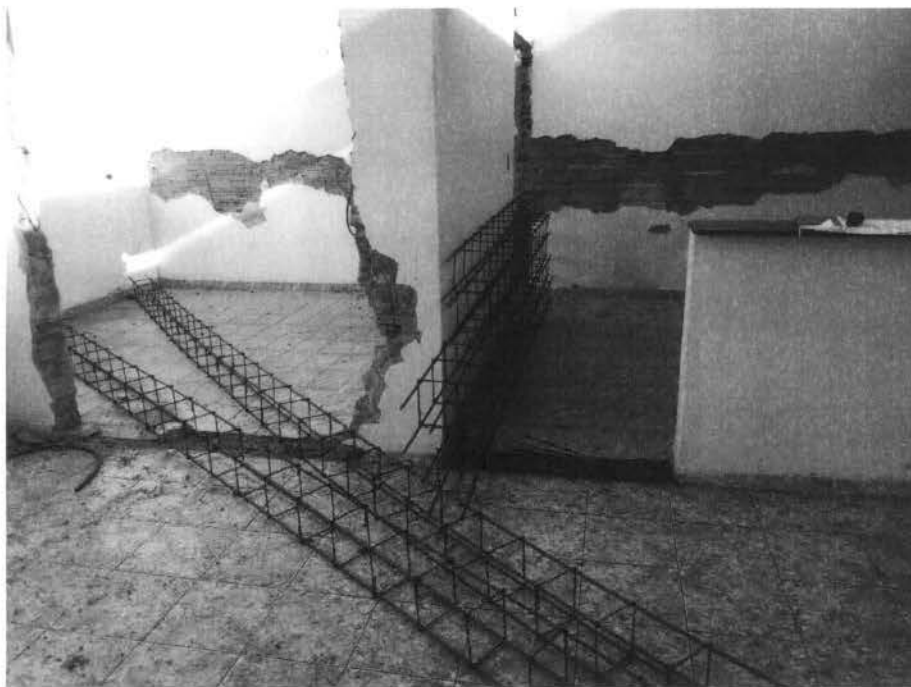


Fig.4- Colunas e vigas em aço CA-50.





Fig.5- Abertura de vala para execução do baldrame.



Fig.6- Abertura de vala e broca de fundação.



Fig.7 – Local onde será construído: (sala de curativo, lavanderia, copa e banheiro de funcionários).

Birigui, 10 de julho de 2018.

**João Vitor Ferro Bonfim**

**Engenheiro Civil**

**CREASP:5069505866**

## **20.CONCLUSÃO**

Considerando a proposta das Metas de Produção Assistencial no Plano de Trabalho, constando números de atendimentos, procedimentos realizados nos programas: **PROGRAMA ESTRATEGIA DA SAÚDE FAMILIA- E.S.F., e IMPLEMENTAÇÃO SAÚDE MULHER DIURNO** conclui-se que as metas foram alcançadas, atingindo os resultados garantindo um serviço com equidade.



*Irmandade da Santa Casa de Misericórdia de  
Birigui – Rede Assistencial de Saúde de Birigui*



**Saúde da Família**

**Chislani Cristina B. Cunha**  
**Gerente Gestão**

**Cláudio Castelão Lopes**  
**Diretor Presidente**